

# MOBILITETSUNDERSØGELSE 2019

## AGILENT TECHNOLOGIES

**moving people**  
your smarter way to work

### MEDARBEJDERNES TRANSPORT HOS AGILENT TECHNOLOGIES

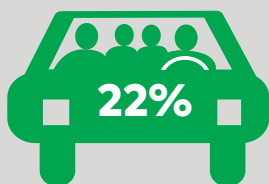
Agilent Technologies har kortlagt de ansattes transportvaner for at se på mulighederne for at sikre mobilitet og tilgængelighed for medarbejderne. Dette ark opsummerer de tiltag virksomheden stiller til rådighed og udviklingen i transporten blandt medarbejderne.

#### Hvad har vi gjort hos Agilent Technologies

Agilent Technologies arbejder på at gøre det nemt for medarbejderne at komme til og fra arbejde. Vi har forbedret medarbejdernes transportmuligheder gennem flere tiltag og undersøgt, hvordan medarbejderne har taget imod de nye tilbud



har lagt mærke til, at virksomheden har forbedret transportmulighederne



har deltaget i events eller brugt de nye transportmuligheder



af dem, der har brugt de nye transportmuligheder, er tilfredse eller meget tilfredse

af dem, der har brugt en ny transportmulighed, har ændret deres transport til arbejde i høj grad eller meget høj grad

”

*I de kommende år vil der være massivt vejarbejde omkring Agilent Technologies. Med kampagnen Biking@Agilent har vi arbejdet målrettet for at give medarbejdere med under 20 km til arbejde bedre mulighed for at skifte bilen ud med cyklen”*

*Lene Stuhr, HR-Director, Agilent Technologies*

### OM MOVING PEOPLE

Agilent Technologies deltager i partnerskabet Moving People, der arbejder for at gøre det nemt for medarbejdere at komme til og fra arbejde gennem bedre adgang til arbejdspladsen og skift mellem, bus, tog og cykel. Mobilitetsundersøgelsen, du læser om her, er udarbejdet i et samarbejde mellem Agilent Technologies og Moving People.

### MOVING PEOPLE ER ET PARTNERSKAB, DER UNDERSTØTTER FN'S VERDENSMÅL



## TILTAG I FOKUS

Her kan du se de faciliteter Agilent Technologies stiller til rådighed for medarbejderne. De lysegrønne er de nyeste faciliteter.

Overdækket  
cykelparkering



Tilbud om  
cykelservice



Hjemme-  
arbejde



Certificeret  
cykelvenlig  
arbejdsplads



Udstyr til  
videomøder



Stationscykler



Erhvervs-  
kortordning



Rejse- og  
transport-  
politikker



Synlige  
afgangstider  
på bus og tog



Synliggørelse  
af transport-  
muligheder



Mulighed for  
pendlertjek



Omklædnings-  
og bade-  
faciliteter



## TAL OG FORTÆLLINGER

Agilent Technologies har kortlagt medarbejdernes transport i en indledende og opfølgende transportundersøgelse. 58 procent af medarbejderne har besvaret undersøgelsen i 2017, mens 62 procent har deltaget i 2019.

### DET SIGER TALLENE



**35%**

flere cykler til arbejde på afstande mellem 0-20 kilometer



**8%**

af de medarbejdere, som før kun kørte bil, bruger nogle dage andre transportformer

De medarbejdere, som cykler og går til arbejde er mest tilfredse med deres transport til arbejde

### DET SIGER MEDARBEJDERNE



**65%**

mener, at bad, omklædning og rum til opbevaring af udstyr giver god værdi for medarbejderne.



**72%**

af medarbejderne taler mere om deres transport.



*Vi har fået nye cykelskure, forbedede bedefaciliteter, mulighed for videomøder og hjemmearbejde."*



*Virksomheden har gjort en stor indsats for at få folk til at cykle med Biking@Agilent."*

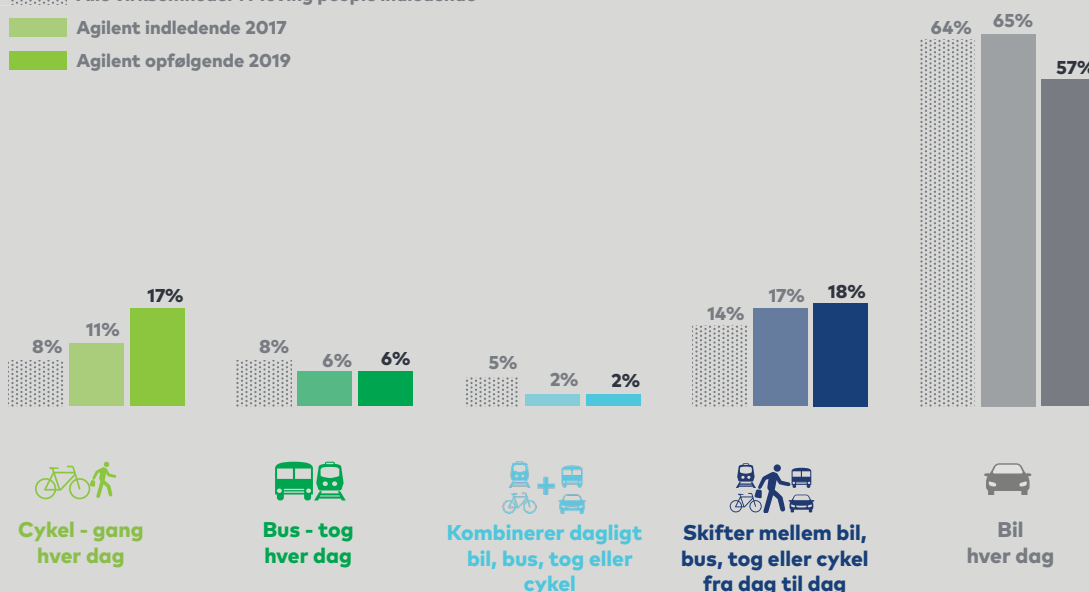
moving  
people

your smarter  
way to work

## MEDARBEJDERNES TRANSPORT

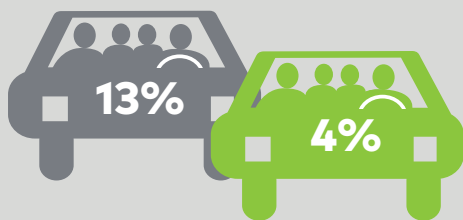
### MEDARBEJDERNES PENDLING I LØBET AF EN UGE

Alle virksomheder i Moving people indledende  
Agilent indledende 2017  
Agilent opfølgende 2019

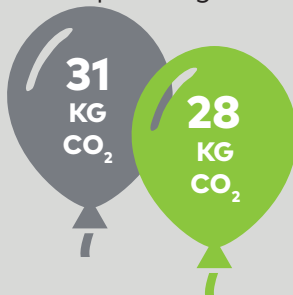


### TAL FOR GRØN TRANSPORT

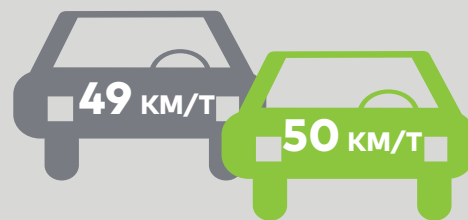
Samkørselsandel af den samlede transport i kilometer



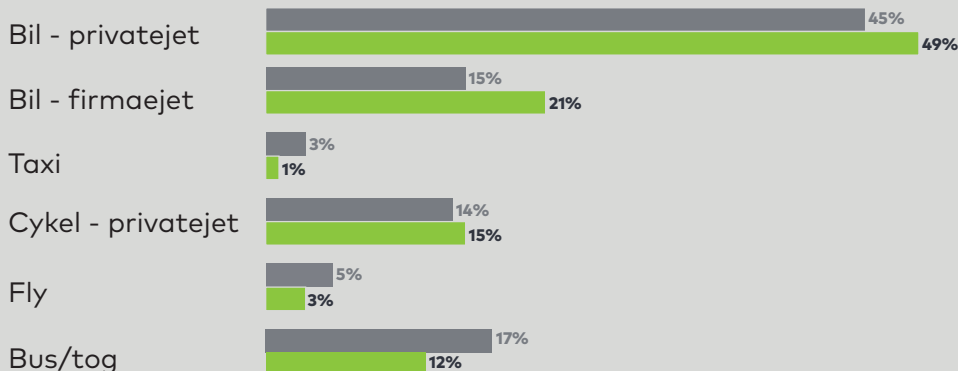
CO<sub>2</sub>-udledning fra pendling\*



Trængsel opgjort ved gennemsnitshastighed i bil



### TURE I ARBEJDSSTIDEN FORDELER SIG PÅ TRANSPORTMIDLERNE:



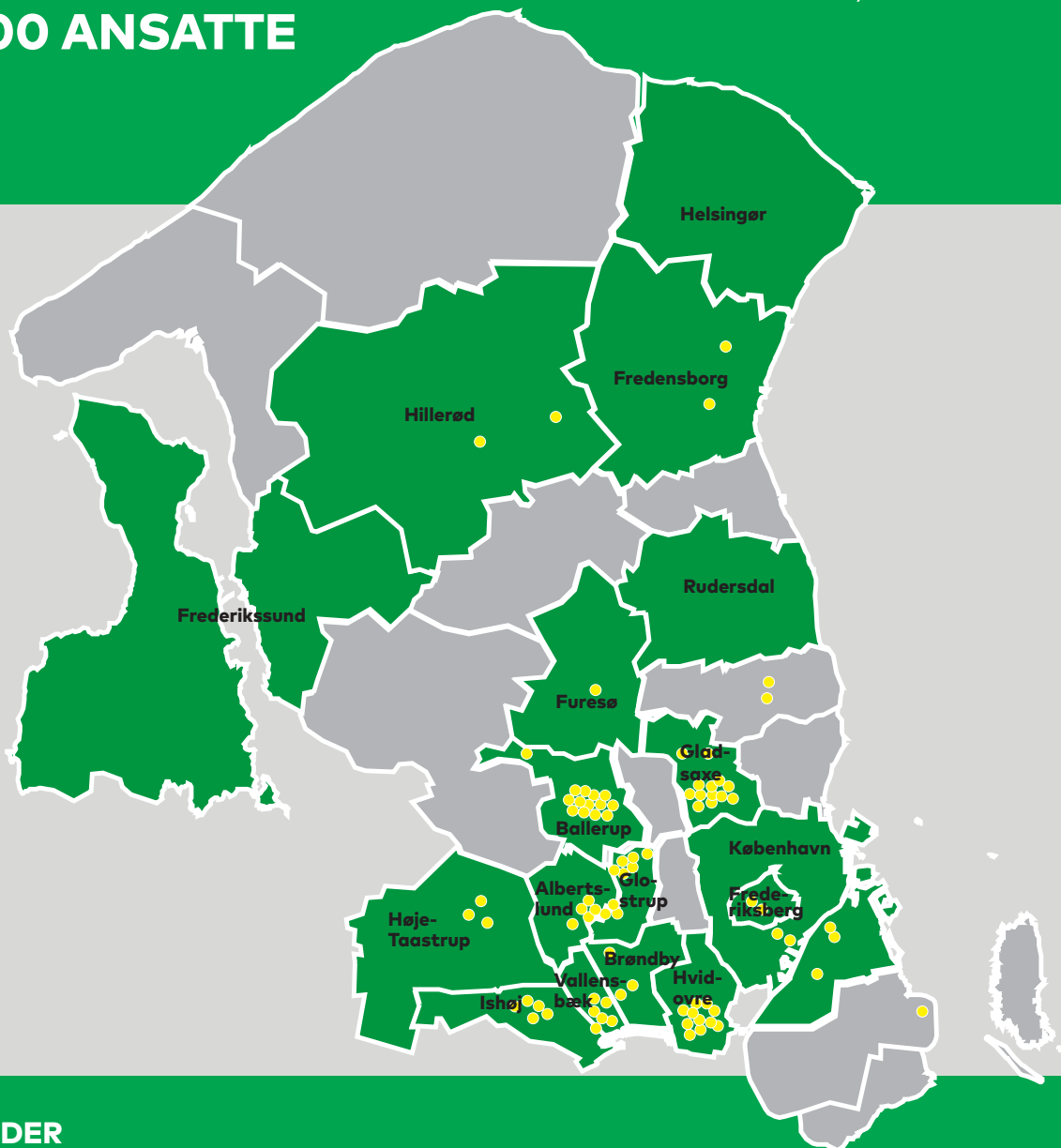
Indledende

Opfølgende

\* Samlet CO<sub>2</sub>-udledning for ture mellem hjem og fast arbejdsplads ganget med to. Uledningen er baseret på personbil, bus, tog og metro.

**REGION HOVEDSTADEN**  
**17 KOMMUNER**  
**84 VIRKSOMHEDER**  
**250.000 ANSATTE**

**moving people**  
 your smarter way to work



**VIRKSOMHEDER**

Agilent Technologies Denmark  
 ALD Automotive  
 Atea  
 Audi Gladsaxe  
 Bilka Ishøj  
 Borupgaard Gymnasium  
 BO-VEST  
 Brøndby Rådhus  
 Calderys  
 Cap Gemini Sogeti Danmark  
 Carve  
 Catering Engros  
 Chr. Hansen  
 Coloplast  
 Conaxess Trade  
 COWI  
 CPH Business Park  
 Crayon  
 Dansk AvisTryk  
 Dansk Brand- og Sikringsteknisk Institut  
 Danske Bank

DR  
 DTU  
 EG  
 Estée Lauder  
 Fredensborg Rådhus  
 Frederiksberg Forsyning  
 Frederiksberg Rådhus  
 Furesø Rådhus  
 Føtex, Hvidovrevej  
 Gate 21  
 GEA  
 Gladsaxe Rådhus  
 Glostrup Park Hotel  
 Glostrup Rådhus  
 GN Store Nord  
 Hoej.dk  
 Hvidovre Rådhus  
 If  
 IKEA  
 Ishøj Rådhus  
 ISS

Keolis  
 KLS PurePrint  
 KMD  
 Krüger  
 Københavns Kommune  
 Københavns Lufthavn  
 Lantmännen Unibake Danmark  
 Mekonomen Autoteknik  
 Mercedes-Benz CPH  
 MOE  
 NCC  
 NEXT – Sydkystens Gymnasium  
 NNIT  
 Nobina  
 Nordea  
 Novo Nordisk  
 Novozymes  
 Nybolig Erhverv  
 Psykiatrisk Center Glostrup  
 Rambøll  
 Region Hovedstaden

Resurs Bank  
 Ricoh Danmark  
 Rigshospitalet Glostrup  
 Rigspolitiet  
 Rittal  
 Roche a/s  
 Scania  
 Schneider Electric  
 Siemens  
 Skanlog  
 Statens IT  
 Sweco  
 TEC Gladsaxe  
 TEC Hvidovre  
 TimeGruppen  
 Topdanmark  
 Tryg  
 Umove  
 Vallensbæk Rådhus  
 World Trade Center Ballerup  
 Zealand Pharma A/S

**I SAMARBEJDE MED**



Danmarks Tekniske Universitet



**STØTTET AF**



Projektet er et initiativ i Region Hovedstadens strategi for regional vækst og udvikling