

MOBILITETSUNDERSØGELSE 2019

Hvidovre Rådhus

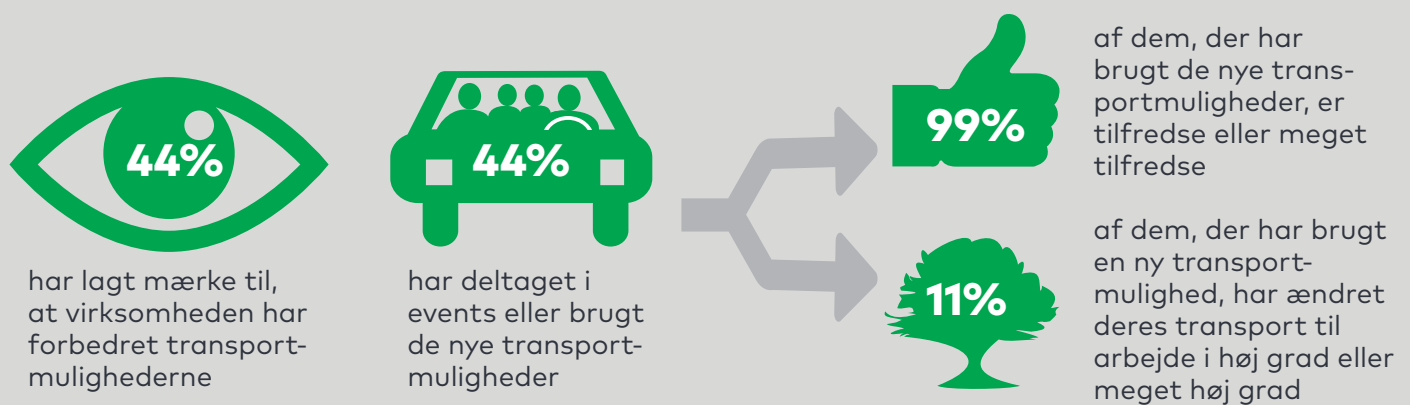
moving people
your smarter way to work

MEDARBEJDERNES TRANSPORT HOS HVIDOVRE RÅDHUS

Hvidovre Rådhus har kortlagt de ansattes transportvaner for at se på mulighederne for at sikre mobilitet og tilgængelighed for medarbejderne. Dette ark opsummerer de tiltag virksomheden stiller til rådighed og udviklingen i transporten blandt medarbejderne.

Hvad har vi gjort hos Hvidovre Rådhus

Hvidovre Rådhus arbejder på at gøre det nemt for medarbejderne at komme til og fra arbejde. Vi har forbedret medarbejdernes transportmuligheder gennem flere tiltag og undersøgt, hvordan medarbejderne har taget imod de nye tilbud

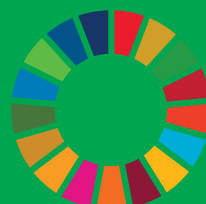


Hvidovre Rådhus arbejder strategisk med medarbejdernes transport for at reducere transportomkostninger og klimapåvirkning."

OM MOVING PEOPLE

Hvidovre Rådhus deltager i partnerskabet Moving People, der arbejder for at gøre det nemt for medarbejdere at komme til og fra arbejde gennem bedre adgang til arbejdspladsen og skift mellem, bus, tog og cykel. Mobilitetsundersøgelsen, du læser om her, er udarbejdet i et samarbejde mellem Hvidovre Rådhus og Moving People.

MOVING PEOPLE ER ET PARTNERSKAB, DER UNDERSTØTTER FN'S VERDENSMÅL



TILTAG I FOKUS

Her kan du se de faciliteter Hvidovre Rådhus stiller til rådighed for medarbejderne. De lysegrønne er de nyeste faciliteter.

Overdækket cykelparkering



Tilbud om cykelservice



Hjemmearbejde



Certificeret cykelvenlig arbejdsplads



Udstyr til videomøder



Tjenestebiler til rådighed



Erhvervs-kortordning



Prioriteret P-plads til elbiler



Firmacykler



Rejse- eller transportpolitikker



Omklædnings- og bade-faciliteter



Kør Grønt kurser





TAL OG FORTÆLLINGER

Hvidovre Rådhus har kortlagt medarbejdernes transport i en indledende og opfølgende transportundersøgelse. 50 procent af medarbejderne har besvaret undersøgelsen i 2016, mens 52 procent har deltaget i 2019.

DET SIGER TALLENE

 **36%** cykler til arbejde.

 **51%** kommer i bil til arbejde.

 **64%** af de kørte km i arbejdstiden sker i privat bil.

DET SIGER MEDARBEJDERNE



54% mener, at god og sikker cykelparkering giver god værdi for medarbejderne.



58% mener at de har talt mere om transport end tidligere.



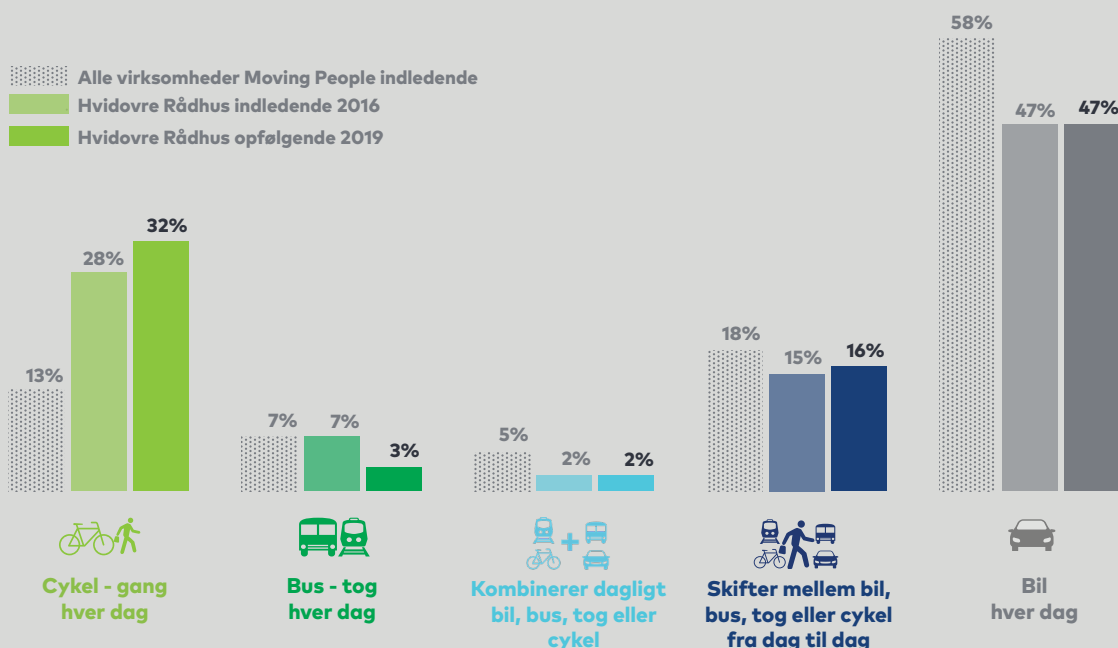
Jeg har haft god glæde af elcyklen - og cykler nu hver anden dag."



Jeg er begyndt at cykle til arbejde. Ved at låne et barnesæde til min cykel kan jeg nemt aflevere."

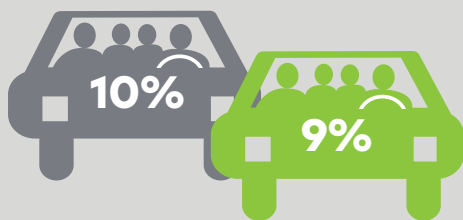
MEDARBEJDERNES TRANSPORT

MEDARBEJDERNES PENDLING I LØBET AF EN UGE

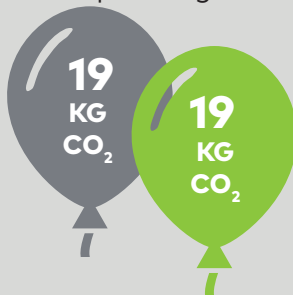


TAL FOR GRØN TRANSPORT

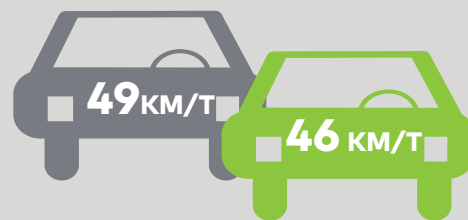
Samkørselsandel af den samlede transport i kilometer



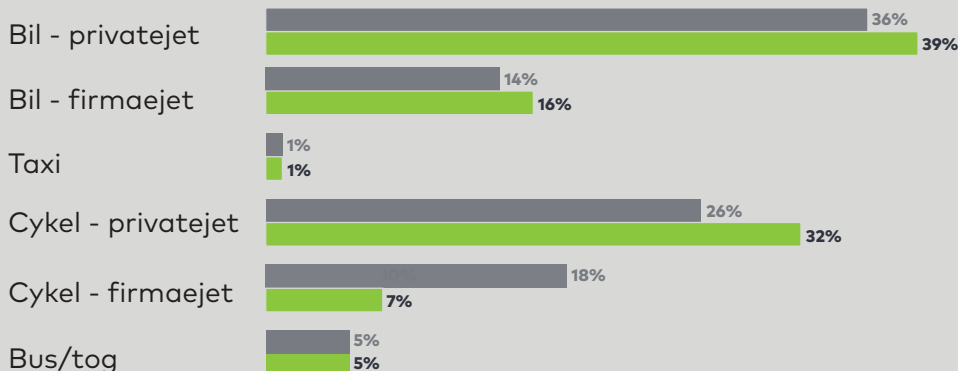
CO₂-udledning fra pendling*



Trængsel opgjort ved gennemsnitshastighed i bil



TURE I ARBEJDSSTIDEN FORDELER SIG PÅ TRANSPORTMIDLERNE:



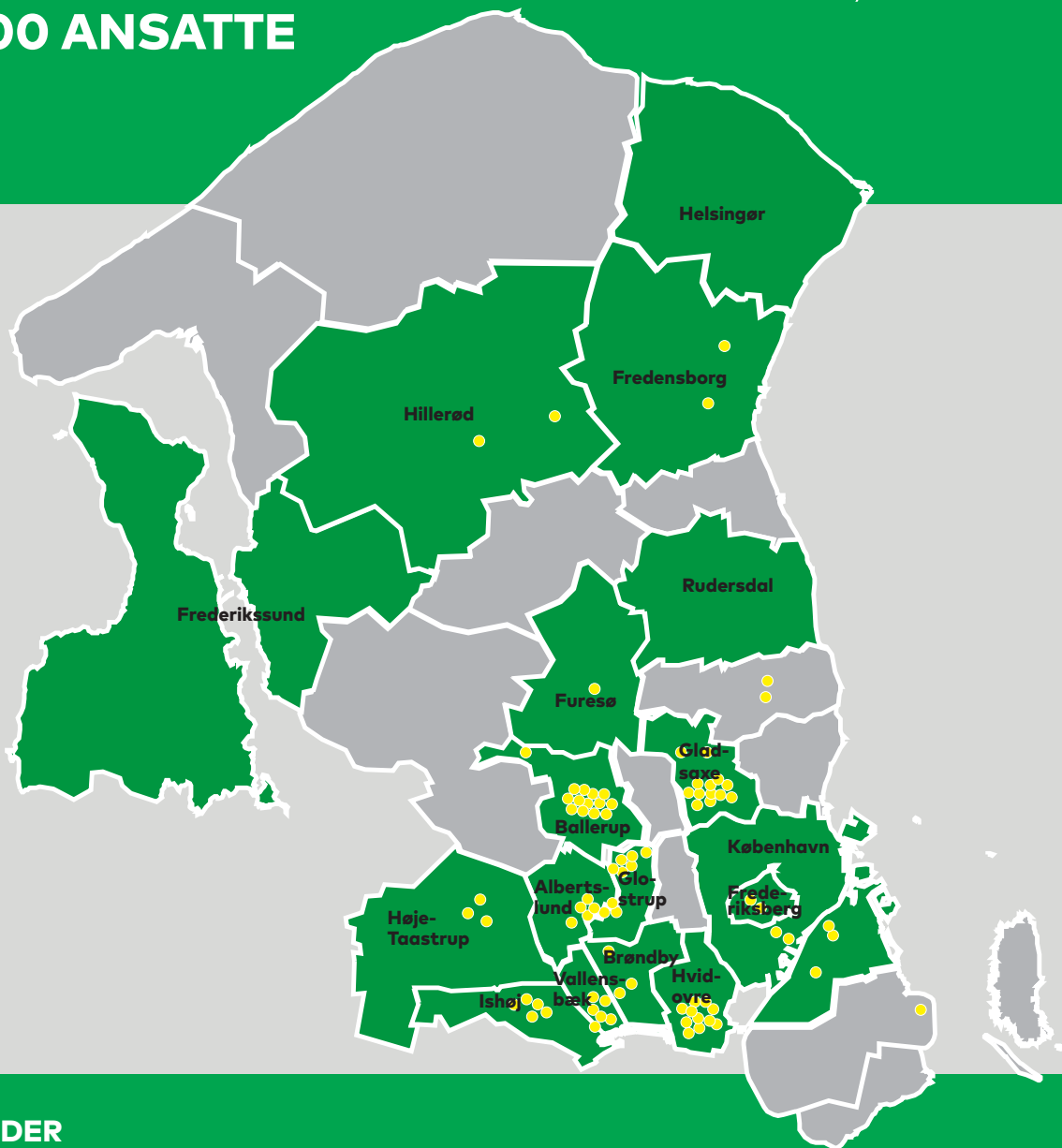
Indledende

Opfølgende

* Samlet CO₂-udledning for ture mellem hjem og fast arbejdsplads ganget med to. Uledningen er baseret på personbil, bus, tog og metro.

REGION HOVEDSTADEN
17 KOMMUNER
84 VIRKSOMHEDER
250.000 ANSATTE

moving people
 your smarter way to work



VIRKSOMHEDER

Agilent Technologies Denmark
 ALD Automotive
 Atea
 Audi Gladsaxe
 Bilka Ishøj
 Borupgaard Gymnasium
 BO-VEST
 Brøndby Rådhus
 Calderys
 Cap Gemini Sogeti Danmark
 Carve
 Catering Engros
 Chr. Hansen
 Coloplast
 Conaxess Trade
 COWI
 CPH Business Park
 Crayon
 Dansk AvisTryk
 Dansk Brand- og Sikringsteknisk Institut
 Danske Bank

DR
 DTU
 EG
 Estée Lauder
 Fredensborg Rådhus
 Frederiksberg Forsyning
 Frederiksberg Rådhus
 Furesø Rådhus
 Føtex, Hvidovrevej
 Gate 21
 GEA
 Gladsaxe Rådhus
 Glostrup Park Hotel
 Glostrup Rådhus
 GN Store Nord
 Hoej.dk
 Hvidovre Rådhus
 If
 IKEA
 Ishøj Rådhus
 ISS

Keolis
 KLS PurePrint
 KMD
 Krüger
 Københavns Kommune
 Københavns Lufthavn
 Lantmännen Unibake Danmark
 Mekonomen Autoteknik
 Mercedes-Benz CPH
 MOE
 NCC
 NEXT – Sydkystens Gymnasium
 NNIT
 Nobina
 Nordea
 Novo Nordisk
 Novozymes
 Nybolig Erhverv
 Psykiatrisk Center Glostrup
 Rambøll
 Region Hovedstaden

Resurs Bank
 Ricoh Danmark
 Rigshospitalet Glostrup
 Rigspolitiet
 Rittal
 Roche a/s
 Scania
 Schneider Electric
 Siemens
 Skanlog
 Statens IT
 Sweco
 TEC Gladsaxe
 TEC Hvidovre
 TimeGruppen
 Topdanmark
 Tryg
 Umove
 Vallensbæk Rådhus
 World Trade Center Ballerup
 Zealand Pharma A/S

I SAMARBEJDE MED



Danmarks Tekniske Universitet



STØTTET AF



Projektet er et initiativ i Region Hovedstadens strategi for regional vækst og udvikling