

MOBILITETSUNDERSØGELSE 2019

DTU LYNGBY MEDARBEJDERE

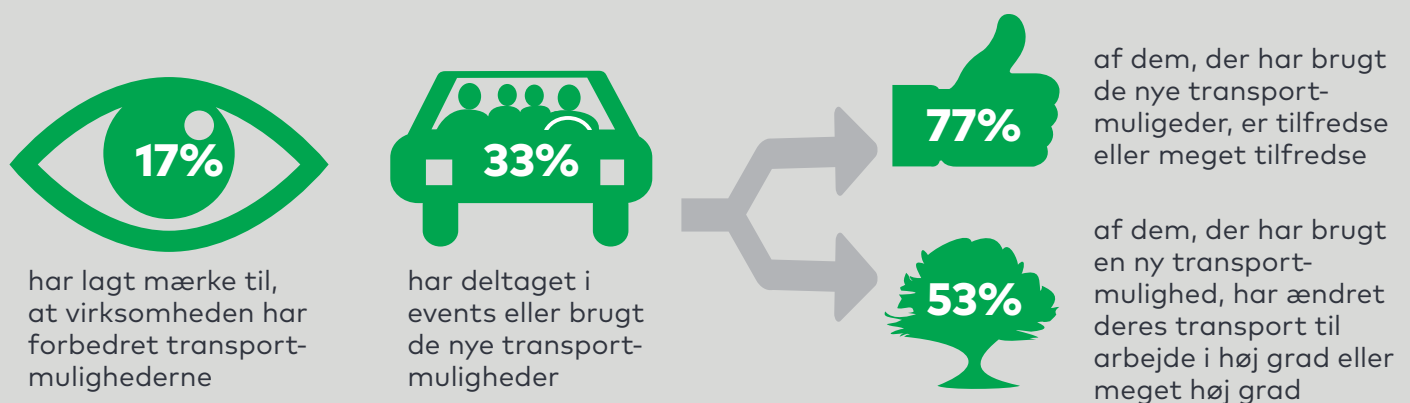
moving people
your smarter way to work

MEDARBEJDERNES TRANSPORT HOS DTU LYNGBY

DTU Lyngby har kortlagt de ansattes transportvaner for at se på mulighederne for at sikre mobilitet og tilgængelighed for medarbejderne. Dette ark opsummerer de tiltag virksomheden stiller til rådighed og udviklingen i transporten blandt medarbejderne.

Hvad har vi gjort hos DTU Lyngby

DTU Lyngby arbejder på at gøre det nemt for medarbejderne at komme til og fra arbejde. Vi har forbedret medarbejdernes transportmuligheder gennem flere tiltag og undersøgt, hvordan medarbejderne har taget imod de nye tilbud



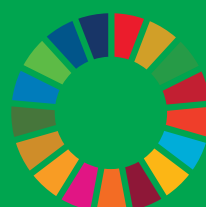
”

DTU Campus Service arbejder strategisk med transport til og fra DTU for at reducere CO2-udledningen, reducere trængslen på parkeringsområdet og gøre det nemmere at komme til og fra.”

OM MOVING PEOPLE

DTU Lyngby deltager i partnerskabet Moving People, der arbejder for at gøre det nemt for medarbejdere at komme til og fra arbejde gennem bedre adgang til arbejdspladsen og skift mellem, bus, tog og cykel. Mobilitetsundersøgelsen, du læser om her, er udarbejdet i et samarbejde mellem DTU Lyngby og Moving People.

MOVING PEOPLE ER ET PARTNERSKAB, DER UNDERSTØTTER FN'S VERDENSMÅL



TILTAG I FOKUS

Her kan du se de faciliteter DTU Lyngby medarbejdere stiller til rådighed for medarbejderne. De lysegrønne er de nyeste faciliteter.

Overdækket
cykelparkering



Tilbud om
cykelservice



Synliggørelse
af transport
muligheder



Udlån af cykler
og udstyr



Udstyr til
videomøder



Stationscykler



Tjenestebiler
til rådighed



Ladestandere
til elbiler



Bybiler til rå-
dighed



Firmacykler



Omklædnings-
og bade-
faciliteter



TAL OG FORTÆLLINGER

DTU Lyngby medarbejdere har kortlagt medarbejdernes transport i en indledende og opfølgende transportundersøgelse. 18 procent af medarbejderne har besvaret undersøgelsen i 2016, mens 28 procent har deltaget i 2019.

DET SIGER TALLENE



26%

af medarbejdernes ture til arbejde foregår på cykel



20%

af dem der har 10 til 20 km til arbejde, cykler nu.

DET SIGER MEDARBEJDERNE



32%

mener, at DTU Bike Check giver god værdi for medarbejderne.



41%

mener, at Vi Cykler til Arbejde kampagnen giver god værdi for medarbejderne



Det er en meget fin indendørs cykelparkering som elektronisk aflåst vis nøglekort i bygning 101 for alle ansatte "



Der er indkøbt cykler, som kan lånes frit i forbindelse med møder andre steder på campus."

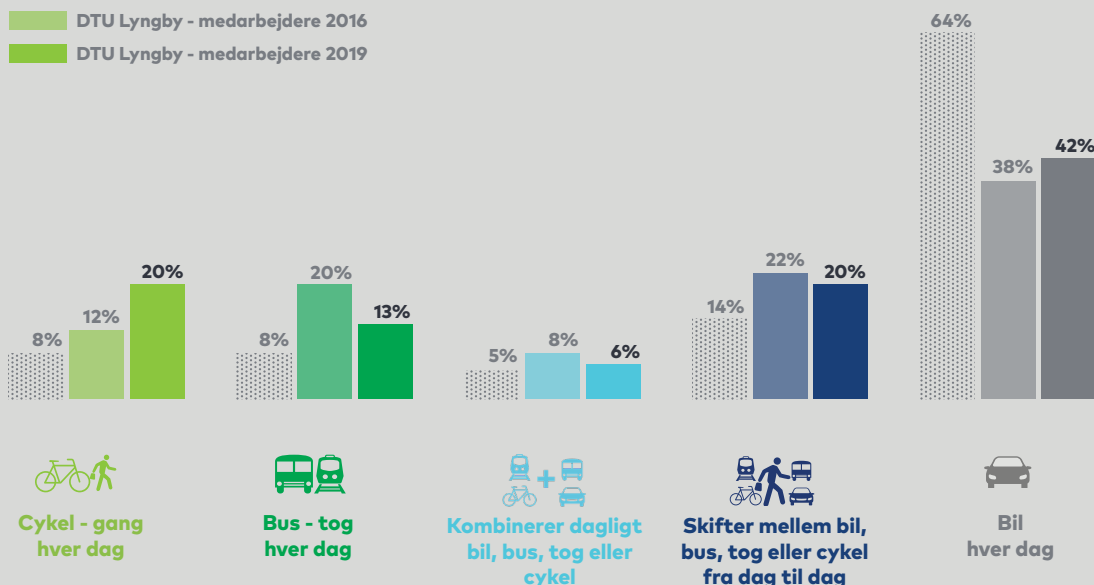
MEDARBEJDERNES TRANSPORT

MEDARBEJDERNES PENDLING I LØBET AF EN UGE

Alle virksomheder i Moving people indledende

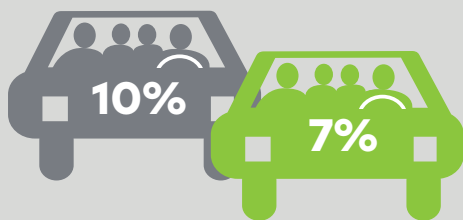
DTU Lyngby - medarbejdere 2016

DTU Lyngby - medarbejdere 2019

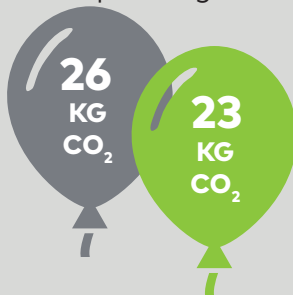


TAL FOR GRØN TRANSPORT

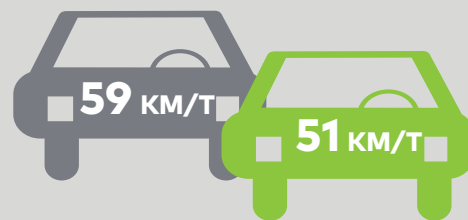
Samkørselsandel af den samlede transport i kilometer



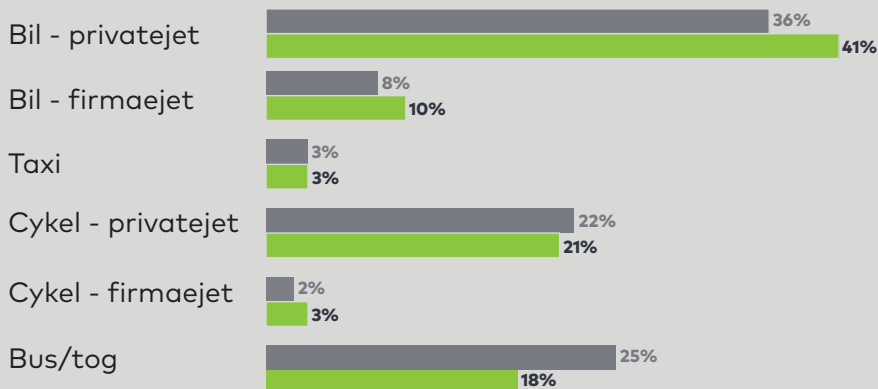
CO₂-udledning fra pendling*



Trængsel opgjort ved gennemsnitshastighed i bil



TURE I ARBEJDSSTIDEN FORDELER SIG PÅ TRANSPORTMIDLERNE:



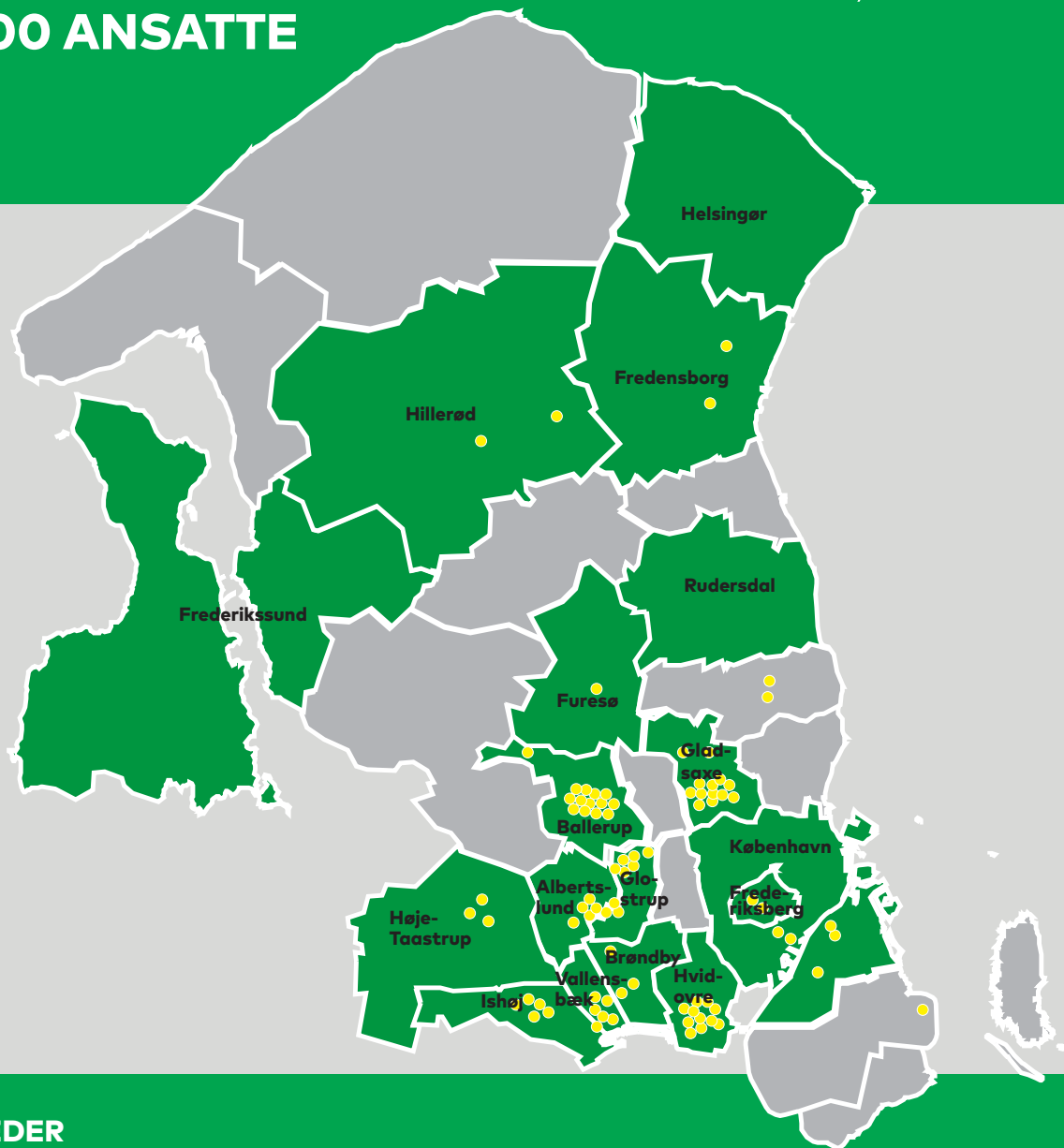
Indledende

Opfølgende

* Samlet CO₂-udledning for ture mellem hjem og fast arbejdsplads ganget med to. Udledningen er baseret på personbil, bus, tog og metro.

REGION HOVEDSTADEN
17 KOMMUNER
84 VIRKSOMHEDER
250.000 ANSATTE

moving people
 your smarter way to work



VIRKSOMHEDER

Agilent Technologies Denmark
 ALD Automotive
 Atea
 Audi Gladsaxe
 Bilka Ishøj
 Borupgaard Gymnasium
 BO-VEST
 Brøndby Rådhus
 Calderys
 Cap Gemini Sogeti Danmark
 Carve
 Catering Engros
 Chr. Hansen
 Coloplast
 Conaxess Trade
 COWI
 CPH Business Park
 Crayon
 Dansk AvisTryk
 Dansk Brand- og Sikringsteknisk Institut
 Danske Bank

DR
 DTU
 EG
 Estée Lauder
 Fredensborg Rådhus
 Frederiksberg Forsyning
 Frederiksberg Rådhus
 Furesø Rådhus
 Føtex, Hvidovrevej
 Gate 21
 GEA
 Gladsaxe Rådhus
 Glostrup Park Hotel
 Glostrup Rådhus
 GN Store Nord
 Hoej.dk
 Hvidovre Rådhus
 If
 IKEA
 Ishøj Rådhus
 ISS

Keolis
 KLS PurePrint
 KMD
 Krüger
 Københavns Kommune
 Københavns Lufthavn
 Lantmännen Unibake Danmark
 Mekonomen Autoteknik
 Mercedes-Benz CPH
 MOE
 NCC
 NEXT – Sydkystens Gymnasium
 NNIT
 Nobina
 Nordea
 Novo Nordisk
 Novozymes
 Nybolig Erhverv
 Psykiatrisk Center Glostrup
 Rambøll
 Region Hovedstaden

Resurs Bank
 Ricoh Danmark
 Rigshospitalet Glostrup
 Rigspolitiet
 Rittal
 Roche a/s
 Scania
 Schneider Electric
 Siemens
 Skanlog
 Statens IT
 Sweco
 TEC Gladsaxe
 TEC Hvidovre
 TimeGruppen
 Topdanmark
 Tryg
 Umove
 Vallensbæk Rådhus
 World Trade Center Ballerup
 Zealand Pharma A/S

I SAMARBEJDE MED



Danmarks Tekniske Universitet



STØTTET AF



Projektet er et initiativ i Region Hovedstadens strategi for regional vækst og udvikling