

# MOBILITETSUNDERSØGELSE 2019

## DTU BALLERUP - Medarbejdere

**moving people**  
your smarter way to work

### MEDARBEJDERNES TRANSPORT HOS DTU BALLERUP

DTU Ballerup har kortlagt de ansattes transportvaner for at se på mulighederne for at sikre mobilitet og tilgængelighed for medarbejderne. Dette ark opsummerer de tiltag virksomheden stiller til rådighed og udviklingen i transporten blandt medarbejderne.

#### Hvad har vi gjort hos DTU Ballerup

DTU Ballerup arbejder på at gøre det nemt for medarbejderne at komme til og fra arbejde. Vi har forbedret medarbejdernes transportmuligheder gennem flere tiltag og undersøgt, hvordan medarbejderne har taget imod de nye tilbud



*DTU Campus Service arbejder strategisk med transporten til og fra DTU for at reducere CO2-udledningen, reducere trængslen på parkeringsområdet og gøre det nemmere at komme til og fra."*

### OM MOVING PEOPLE

DTU Ballerup deltager i partnerskabet Moving People, der arbejder for at gøre det nemt for medarbejdere at komme til og fra arbejde gennem bedre adgang til arbejdspladsen og skift mellem, bus, tog og cykel. Mobilitetsundersøgelsen, du læser om her, er udarbejdet i et samarbejde mellem DTU Ballerup og Moving People.

### MOVING PEOPLE ER ET PARTNERSKAB, DER UNDERSTØTTER FN'S VERDENSMÅL



## TILTAG I FOKUS

Her kan du se de faciliteter DTU Ballerup stiller til rådighed for medarbejderne. De lysegrønne er de nyeste faciliteter.

Overdækket cykelparkering



Tilbud om cykelservice



Synliggørelse af transportmuligheder



Tjenestebiler til rådighed



Udstyr til videomøder



Stationscykler



Bybiler til rådighed



Ladestandere til elbiler



Synlige afgangstider på bus og tog



Prioriteret P-plads til elbiler



Firmacykler



Omklædnings- og bade-faciliteter



## TAL OG FORTÆLLINGER

DTU Ballerup har kortlagt medarbejdernes transport i en indledende og opfølgende transportundersøgelse.

### DET SIGER TALLENE



**15%**

af medarbejdernes tilbage-lagte kilometer til arbejde foregår på gå-ben eller cykel.



**36%**

har afholdt webbaserede møder inden for det sidste år.



**20%**

af medarbejdernes tilbage-lagte kilometer til arbejde foregår med kollektiv transport.

### DET SIGER MEDARBEJDERNE



**50%**

mener, at aflåst cykelparkering i kælderens giver god værdi for medarbejderne.



**39%**

mener, at DTU Bike check giver god værdi for medarbejderne.



Det er godt med den 'ekstra' bus mellem DTU Lyngby og DTU Ballerup."



Det er godt at der er cykler til rådighed og at der er cykelkonkurrencer som VI Cykler til Arbejde."

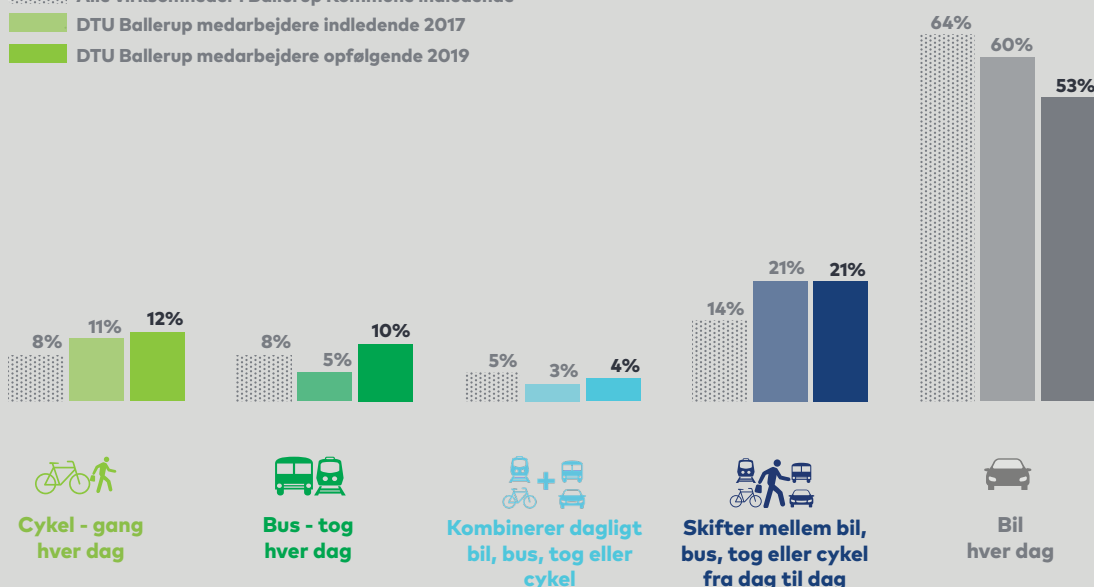
moving  
people

your smarter  
way to work

# MEDARBEJDERNES TRANSPORT

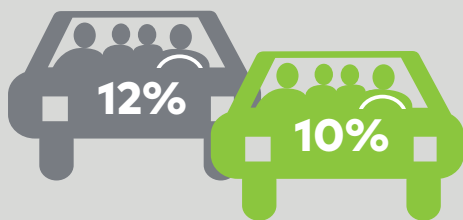
## MEDARBEJDERNES PENDLING I LØBET AF EN UGE

Alle virksomheder i Ballerup Kommune indledende  
DTU Ballerup medarbejdere indledende 2017  
DTU Ballerup medarbejdere opfølgende 2019

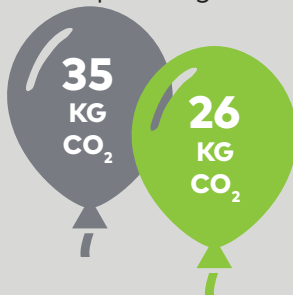


## TAL FOR GRØN TRANSPORT

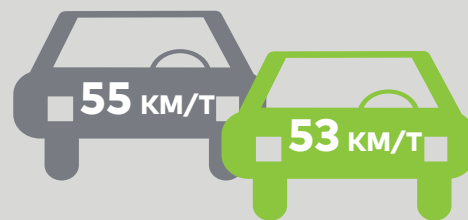
Samkørselsandel af den samlede transport i kilometer



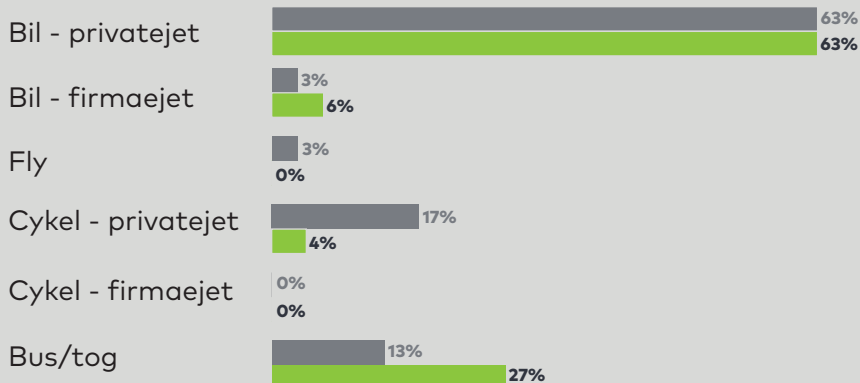
CO<sub>2</sub>-udledning fra pendling\*



Trængsel opgjort ved gennemsnitshastighed i bil



## TURE I ARBEJDSSTIDEN FORDELER SIG PÅ TRANSPORTMIDLERNE:



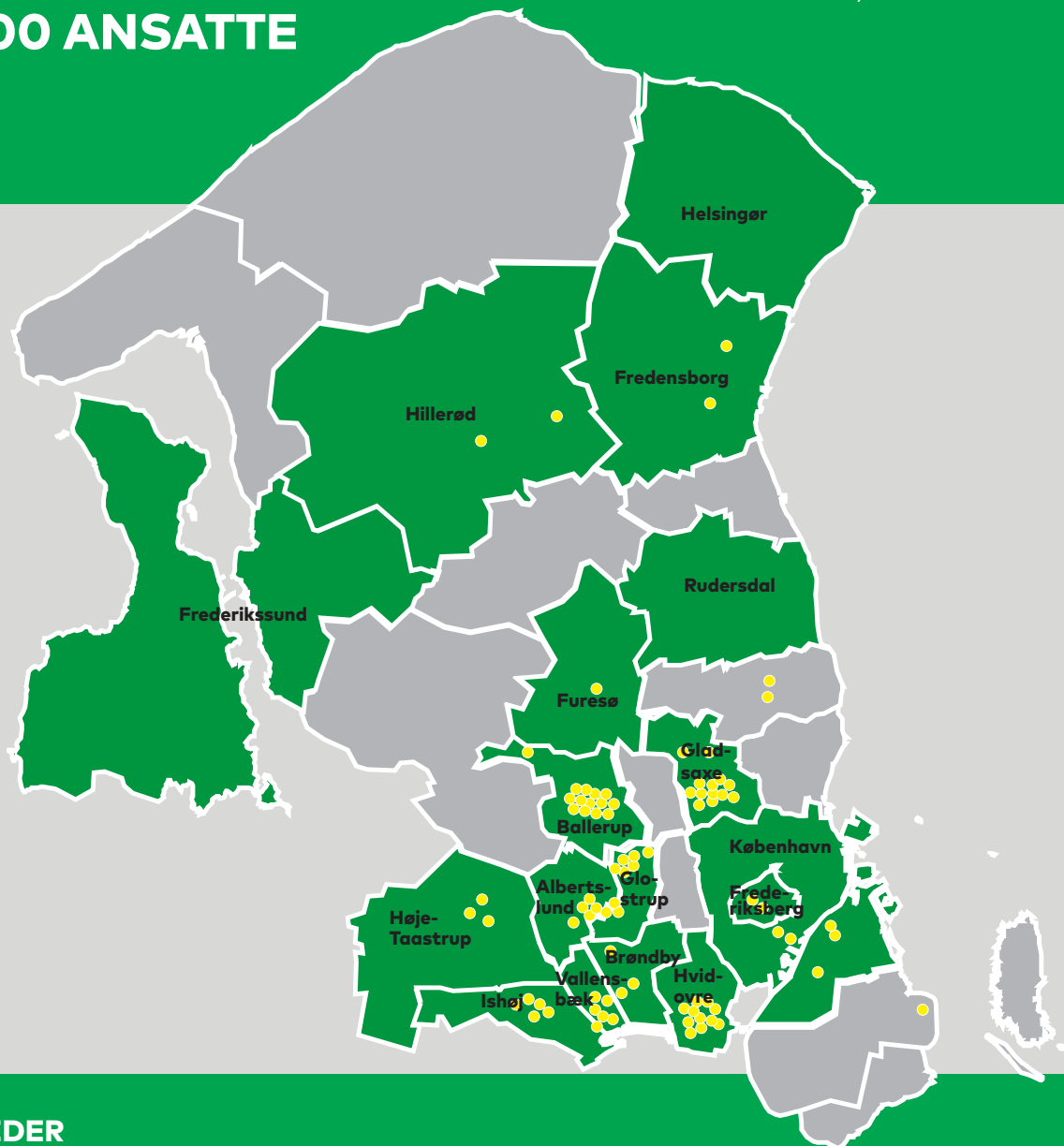
Indledende

Opfølgende

\* Samlet CO<sub>2</sub>-udledning for ture mellem hjem og fast arbejdsplads ganget med to. Udledningen er baseret på personbil, bus, tog og metro.

**REGION HOVEDSTADEN**  
**17 KOMMUNER**  
**84 VIRKSOMHEDER**  
**250.000 ANSATTE**

**moving people**  
 your smarter way to work



**VIRKSOMHEDER**

Agilent Technologies Denmark  
 ALD Automotive  
 Atea  
 Audi Gladsaxe  
 Bilka Ishøj  
 Borupgaard Gymnasium  
 BO-VEST  
 Brøndby Rådhus  
 Calderys  
 Cap Gemini Sogeti Danmark  
 Carve  
 Catering Engros  
 Chr. Hansen  
 Coloplast  
 Conaxess Trade  
 COWI  
 CPH Business Park  
 Crayon  
 Dansk AvisTryk  
 Dansk Brand- og Sikringsteknisk Institut  
 Danske Bank

DR  
 DTU  
 EG  
 Estée Lauder  
 Fredensborg Rådhus  
 Frederiksberg Forsyning  
 Frederiksberg Rådhus  
 Furesø Rådhus  
 Føtex, Hvidovrevej  
 Gate 21  
 GEA  
 Gladsaxe Rådhus  
 Glostrup Park Hotel  
 Glostrup Rådhus  
 GN Store Nord  
 Hoej.dk  
 Hvidovre Rådhus  
 If  
 IKEA  
 Ishøj Rådhus  
 ISS

Keolis  
 KLS PurePrint  
 KMD  
 Krüger  
 Københavns Kommune  
 Københavns Lufthavn  
 Lantmännen Unibake Danmark  
 Mekonomen Autoteknik  
 Mercedes-Benz CPH  
 MOE  
 NCC  
 NEXT – Sydkystens Gymnasium  
 NNIT  
 Nobina  
 Nordea  
 Novo Nordisk  
 Novozymes  
 Nybolig Erhverv  
 Psykiatrisk Center Glostrup  
 Rambøll  
 Region Hovedstaden

Resurs Bank  
 Ricoh Danmark  
 Rigshospitalet Glostrup  
 Rigspolitiet  
 Rittal  
 Roche a/s  
 Scania  
 Schneider Electric  
 Siemens  
 Skanlog  
 Statens IT  
 Sweco  
 TEC Gladsaxe  
 TEC Hvidovre  
 TimeGruppen  
 Topdanmark  
 Tryg  
 Umove  
 Vallensbæk Rådhus  
 World Trade Center Ballerup  
 Zealand Pharma A/S

**I SAMARBEJDE MED**



Danmarks Tekniske Universitet



**STØTTET AF**



Projektet er et initiativ i Region Hovedstadens strategi for regional vækst og udvikling