

MOBILITETSUNDERSØGELSE 2019

ATEA

moving people
your smarter way to work

MEDARBEJDERNES TRANSPORT HOS ATEA

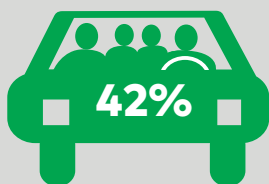
ATEA har kortlagt de ansattes transportvaner for at se på mulighederne for at sikre mobilitet og tilgængelighed for medarbejderne. Dette ark opsummerer de tiltag virksomheden stiller til rådighed og udviklingen i transporten blandt medarbejderne.

Hvad har vi gjort hos ATEA

ATEA arbejder på at gøre det nemt for medarbejderne at komme til og fra arbejde. Vi har forbedret medarbejdernes transportmuligheder gennem flere tiltag og undersøgt, hvordan medarbejderne har taget imod de nye tilbud



har lagt mærke til, at virksomheden har forbedret transportmulighederne



har deltaget i events eller brugt de nye transportmuligheder



af dem, der har brugt de nye transportmuligheder, er tilfredse eller meget tilfredse

af dem, der har brugt en ny transportmulighed, har ændret deres transport til arbejde i høj grad eller meget høj grad



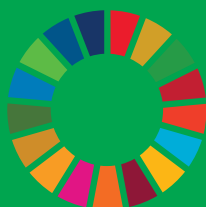
ATEA Ballerup arbejder strategisk med medarbejdernes transport for at mindske trængsel, forbedre medarbejdernes sundhed, mindske behovet for bilparkering, reducere transportomkostningerne ved erhvervs- og møderejser, samt øge trafik-sikkerheden."

Jens Berthelsen , Facility manager

OM MOVING PEOPLE

ATEA deltager et mobilitetsnetværket for virksomheder i Ballerup Kommune. Netværket er et ud af flere i partnerskabet Moving People, som arbejder for at gøre det nemt for medarbejdere at komme til og fra arbejde. Der er igangsat tiltag, som har skabt bedre adgang til arbejdspladsen og skift mellem bus, tog og cykel. Mobilitetsundersøgelsen, du læser om her, er udarbejdet i et samarbejde mellem ATEA, Ballerup Kommune og Moving People.

MOVING PEOPLE ER ET PARTNERSKAB, DER UNDERSTØTTER FN'S VERDENSMÅL



TILTAG I FOKUS

Her kan du se de faciliteter ATEA stiller til rådighed for medarbejderne. De lysegrønne er de nyeste faciliteter.

Overdækket cykelparkering



Tilbud om cykelservice



Hjemmearbejde



Tjenestebiler til rådighed



Udstyr til videomøder



Rejse- eller transportpolitikker



Rejsekort til tjenesterejser



Synliggørelse af transportmuligheder



Synlige afgangstider på bus og tog



Prioriteret P-plads til elbiler



Mulighed for pendlertjek



Samkørselsordning



Omklædnings- og bade-faciliteter



TAL OG FORTÆLLINGER

ATEA har kortlagt medarbejdernes transport i en indledende og opfølgende transportundersøgelse. 26 procent af medarbejderne har besvaret undersøgelsen i 2017, mens 43 procent har deltaget i 2019.

DET SIGER TALLENE



42%

flere cykler til arbejde på afstande mellem 0-10 kilometer



57%

af medarbejdere er meget tilfredse eller tilfredse med deres tur til arbejde



13%

kortere pendlerafstand i gennemsnit

Færre medarbejdere har transport i arbejdstiden og turene er

14% kortere

DET SIGER MEDARBEJDERNE



61%

af medarbejderne angiver bad, omklædning og rum til opbevaring af tøj og udstyr giver stor værdi



58%

af medarbejdere har talt lidt mere eller meget mere om deres transport



Samkørsel mellem firmaets kontorer rundt om i Danmark og arbejde under overfarten på Molslinjen"



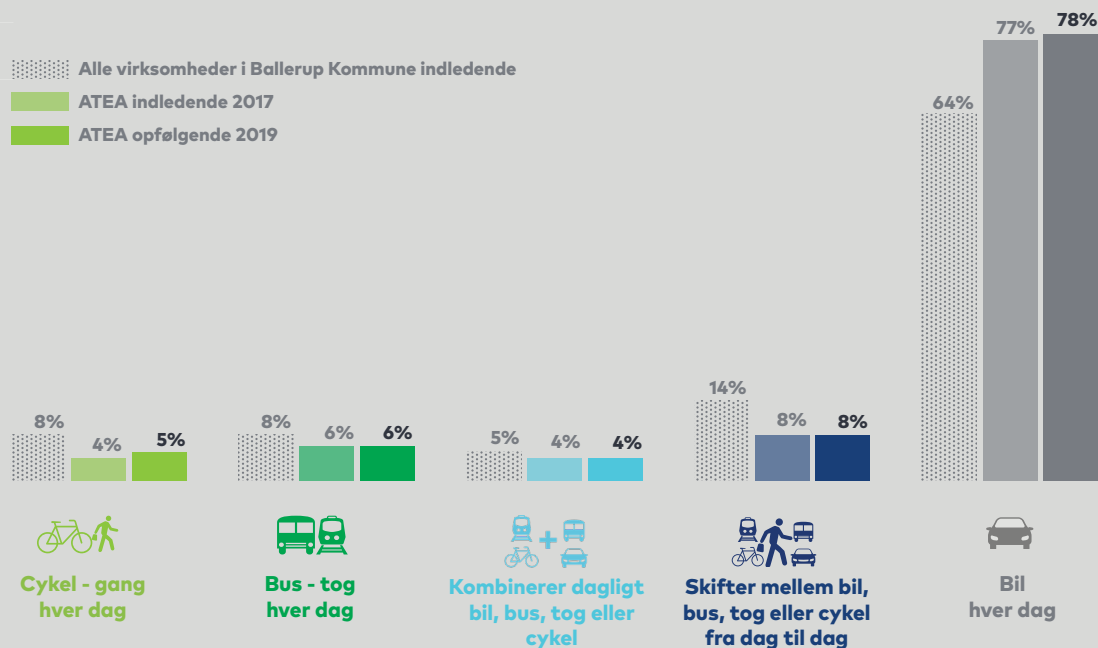
Vi Cykler til Arbejde, mulighed for at få repareret cyklen på arbejdspladsen, samkørselsapp og mulighed for at låne bil til tjenstekørsel"

moving
people

your smarter
way to work

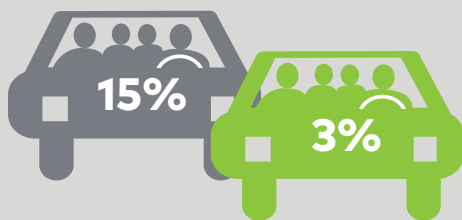
MEDARBEJDERNES TRANSPORT

MEDARBEJDERNES PENDLING I LØBET AF EN UGE

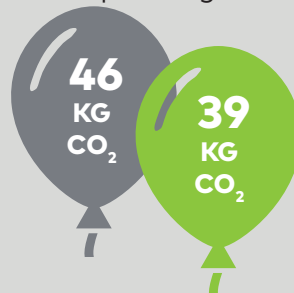


TAL FOR GRØN TRANSPORT

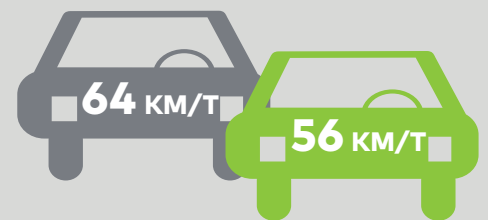
Samkørselsandel af den samlede transport i kilometer



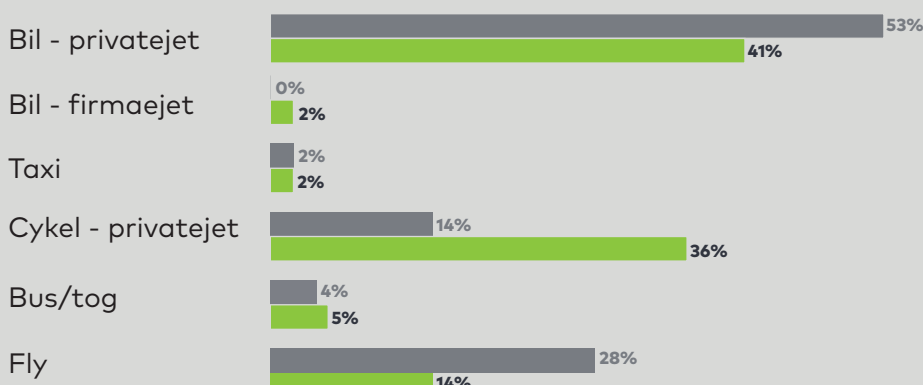
CO₂-udledning fra pendling*



Trængsel opgjort ved gennemsnitshastighed i bil



TURE I ARBEJDSSTIDEN FORDELER SIG PÅ TRANSPORTMIDLERNE:



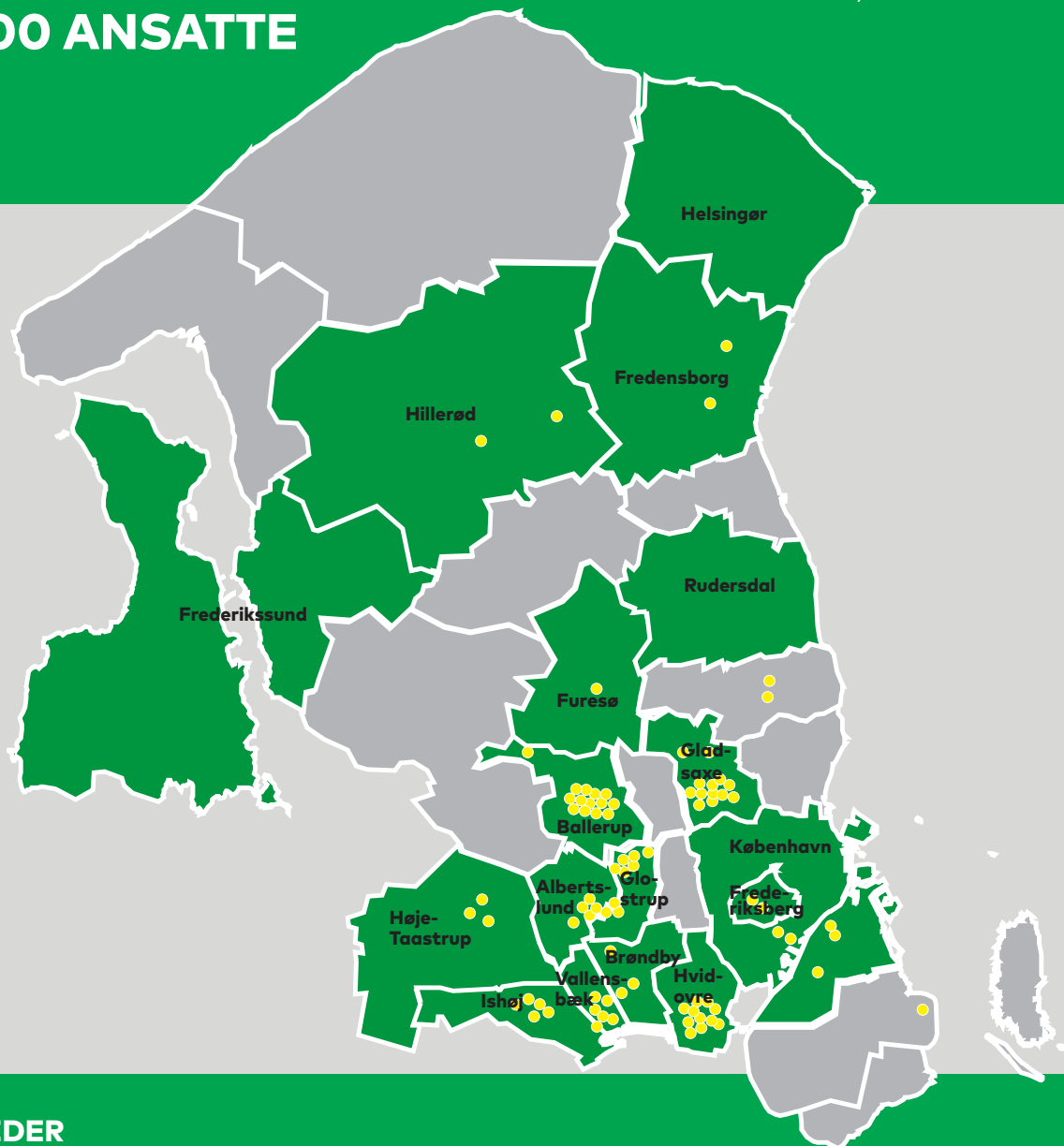
Indledende

Opfølgende

* Samlet CO₂-udledning for ture mellem hjem og fast arbejdsplads ganget med to. Udledningen er baseret på personbil, bus, tog og metro.

REGION HOVEDSTADEN
17 KOMMUNER
84 VIRKSOMHEDER
250.000 ANSATTE

moving people
 your smarter way to work



VIRKSOMHEDER

Agilent Technologies Denmark
 ALD Automotive
 Atea
 Audi Gladsaxe
 Bilka Ishøj
 Borupgaard Gymnasium
 BO-VEST
 Brøndby Rådhus
 Calderys
 Cap Gemini Sogeti Danmark
 Carve
 Catering Engros
 Chr. Hansen
 Coloplast
 Conaxess Trade
 COWI
 CPH Business Park
 Crayon
 Dansk AvisTryk
 Dansk Brand- og Sikringsteknisk Institut
 Danske Bank

DR
 DTU
 EG
 Estée Lauder
 Fredensborg Rådhus
 Frederiksberg Forsyning
 Frederiksberg Rådhus
 Furesø Rådhus
 Føtex, Hvidovrevej
 Gate 21
 GEA
 Gladsaxe Rådhus
 Glostrup Park Hotel
 Glostrup Rådhus
 GN Store Nord
 Hoej.dk
 Hvidovre Rådhus
 If
 IKEA
 Ishøj Rådhus
 ISS

Keolis
 KLS PurePrint
 KMD
 Krüger
 Københavns Kommune
 Københavns Lufthavn
 Lantmännen Unibake Danmark
 Mekonomen Autoteknik
 Mercedes-Benz CPH
 MOE
 NCC
 NEXT – Sydkystens Gymnasium
 NNIT
 Nobina
 Nordea
 Novo Nordisk
 Novozymes
 Nybolig Erhverv
 Psykiatrisk Center Glostrup
 Rambøll
 Region Hovedstaden

Resurs Bank
 Ricoh Danmark
 Rigshospitalet Glostrup
 Rigspolitiet
 Rittal
 Roche a/s
 Scania
 Schneider Electric
 Siemens
 Skanlog
 Statens IT
 Sweco
 TEC Gladsaxe
 TEC Hvidovre
 TimeGruppen
 Topdanmark
 Tryg
 Umove
 Vallensbæk Rådhus
 World Trade Center Ballerup
 Zealand Pharma A/S

I SAMARBEJDE MED



Danmarks Tekniske Universitet



STØTTET AF



Projektet er et initiativ i Region Hovedstadens strategi for regional vækst og udvikling