

Frederiksberg

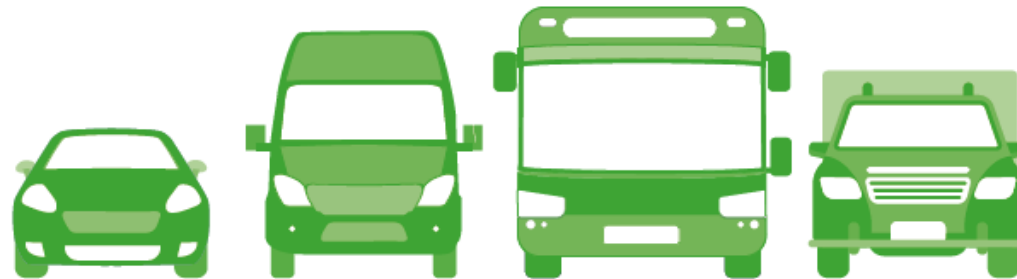
 **ELBILBY NR.1**



F R E D E R I K S B E R G
K O M M U N E



- **KOMMUNENS EGNE KØRETØJER**
- **UDBUDT KØRSEL**
- **KOLLEKTIV TRANSPORT**
- **DEN PRIVATE BILPARK**



Kommunens egne køretøjer



INDSATSSOMRÅDE

DEN KOMMUNALE
BILPARK

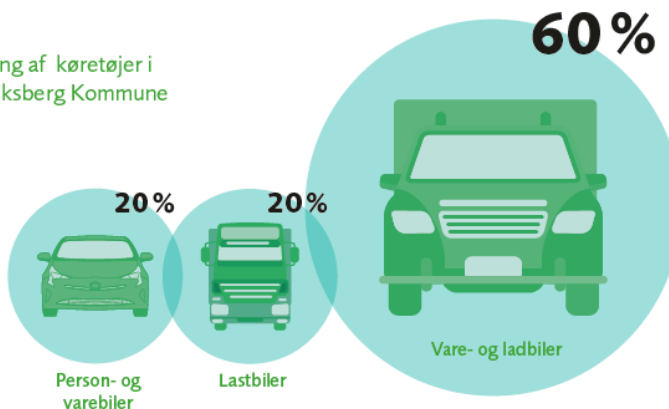
MÅLSÆTNING 2023

75% af de kommunale køretøjer benytter grønne drivmidler, heraf benytter halvdelen el

MÅLSÆTNING 2030

100% af de kommunale køretøjer benytter grønne drivmidler, heraf benytter 90% el

Fordeling af køretøjer i Frederiksberg Kommune



F R E D E R I K S B E R G
K O M M U N E

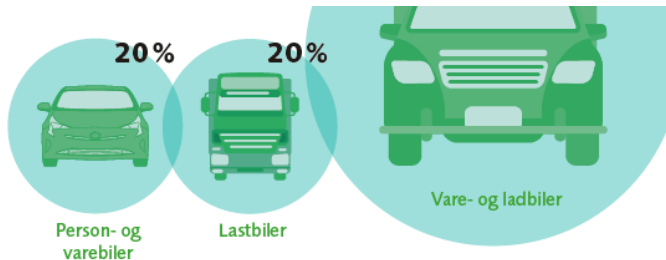


Kommunens egne køretøjer



DET VIL FREDERIKSBERG KOMMUNE OPNÅ VED AT:

- Indføre **central flådestyring** som sikrer overblik over kommunens køretøjer og deres brug
- Sikre intern koordinering og opretholdelse af viden om muligheder for omstilling til el eller andre grønne drivmidler
- Indkøbe køretøjer i den prioriterede rækkefølge: el, brint, plug-in hybrid, og hvis ikke andet er muligt benzin før diesel
- 100 % af **kommunens personbiler og mindre varebiler** er eldrevne inden 2023
- 100 % af kommunale **renovationskøretøjer** er eldrevne i 2023
- **Teste el- og plug-in hybrid** løsninger i tungere køretøjer samt i vej- og parkmateriel
- Alle dieselskøretøjer tankes bæredygtigt alternativt brændstof på materielgården fra 2020, og indtil de kan omstilles til el



Udbudt kørsel



INDSATSOMRÅDE

MÅLSÆTNING 2023

MÅLSÆTNING 2030

UDBUD AF BEFORDRING

Krav om minimum 30% grønne drivmidler og prioritering af el, hvor det er muligt, i udbud frem til 2023

100% udbudt befordring foregår med el

KØRSEL I UDBUD AF VARER OG TJENESTEYDELSER

I udbud frem til 2023 efterspørges i markedsdialogen el eller andre grønne drivmidler

Øget andel grønne drivmidler efterspørges så al kørsel i 2030 foregår med el alternativt med andre grønne drivmidler



Udbudt kørsel



DET VIL FREDERIKSBERG KOMMUNE OPNÅ VED AT:

- Prioritere el eller andre grønne drivmidler i udbud af befordring herunder taxakørsel
- Benytte udbudsguides og evt. alternative udbudsprocesser til at efterspørge el eller andre grønne drivmidler i alle udbud
- Udvikle og understøtte fælles ambitiøse udbudskrav i Partnerskab for Offentlige Grønne Indkøb



F R E D E R I K S B E R G
K O M M U N E



Kollektiv transport



INDSATSOMRÅDE

**KOLLEKTIV
BUSDRIFT**

MÅLSÆTNING 2023

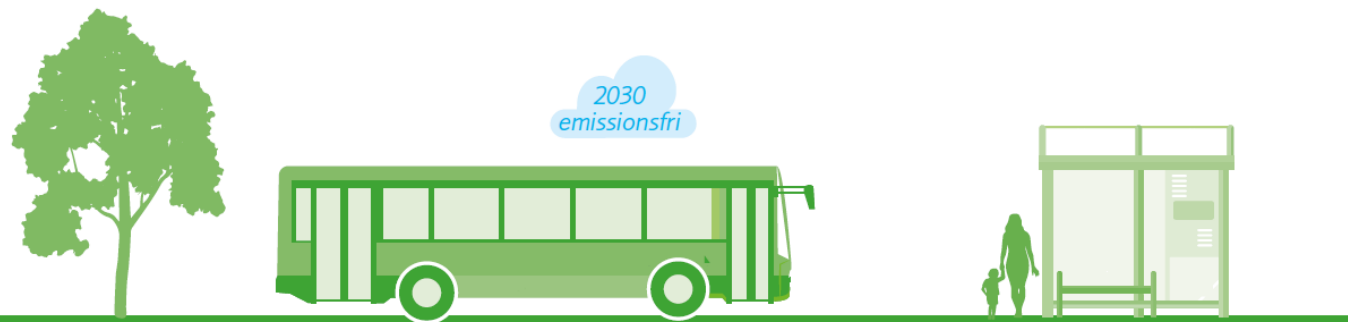
**Al kollektiv busdrift udbydes som
emissionsfri fra 2018**

MÅLSÆTNING 2030

**100 % af den kollektive bustrafik
benytter el eller brint**

DET VIL FREDERIKSBERG KOMMUNE OPNÅ VED AT:

- Samarbejde med de øvrige kommuner, Region Hovedstaden og Movia om at sikre omstilling til el- eller emissionsfri busser
- Omstille flextrafikken så snart det er muligt



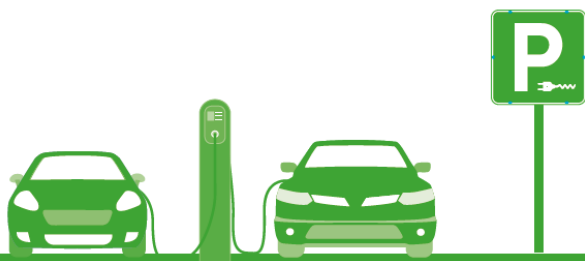
**F R E D E R I K S B E R G
K O M M U N E**



Den private bilpark



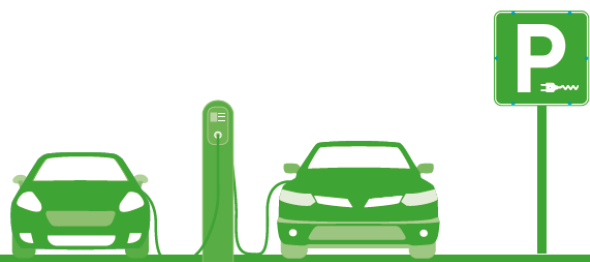
INDSATSOMRÅDE	MÅLSÆTNING 2023	MÅLSÆTNING 2030
BILER PÅ FREDERIKSBERG	5% af de indregistrerede biler er elbiler eller plug-in hybrid biler	20% af de indregistrerede biler er elbiler eller plug-in hybrid biler
LADEINFRASTRUKTUR	Der er maksimalt 500m til en ladestander fra al etagebyggeri på Frederiksberg	Der er maksimalt 250m til en ladestander fra al etagebyggeri på Frederiksberg



Den private bilpark



- Samarbejde med boligforeninger omkring opstilling af ladestandere på deres parkeringsarealer
- Samarbejde med bygherrer om etablering af elledestandere i privat byggeri
- Udbrede viden om mulighederne med elbiler og plug-in hybrider til borgere og erhverv



Økonomi

Estimeret økonomi:

- Egne køretøjer + opladning
- Renovationskøretøjer
- Flådestyrer
- **Elbilskoordinator**
- Pilotpulje
- Bæredygtigt biobrændstof
- Omstilling af flextrafik
- Omstilling af kollektiv transport
- Krav i udbud af befordring, taxi osv.

- 0,5 mio. kr. årligt fra budget 2016
- Takststigning: 40 kr. (2020), 90 kr. (2024)
- Udgiftsneutral fra 2020
- 1,6 mio. kr. i Budget 2020
- 0,5 mio. kr. (?) fra Budget 2021 (?)
- 0-10% stigning ?
- 0,5 – 1,5 mio. kr. (?) fra Budget 2022



PLUS ALT DET VI IKKE VED..



Erfaringer

- Udvikling af strategien tager tid!
- Usikkerhed om teknologiudvikling, økonomi, ansvar og rammevilkår
- (For) store forventninger til kommunens rolle ift. ladeinfrastruktur
- Nyt fagområde og mange afledte arbejdsopgaver
- Villighed til at bære udgifter til strategisk grøn omstilling vil blive testet
- **Kæmpe potentiale for samarbejde og en mere bæredygtig by!**





Thomas Niebuhr
thni04@frederiksberg.dk