

Moving People, Elbil anbefalinger til kommunerne

Gent Grinvalds Harbro, CPH-Electric / Region
Hovedstaden

CopenhagenElectric

- det regionale elbilsekretariat

Vi baner vejen for et grønnere samfund
uafhængigt af fossile brændstoffer

Vi arbejder for at fremme grøn transport
i hovedstadsregionen med flere elbiler
på vejene.

Kør grønt - kør elektrisk

regionh.dk/elbiler



Indsatsen for grøn mobilitet og CPH-Electric

- Indsatsen har eksisteret siden siden 2013
- Regionen burger CPH-Electric til at være **rammesættende** og **faciliterende** for udviklingen i region hovedstaden og Greater Copenhagen, på grøn mobilitet.
- Fokus er på **e-mobilitet**
 - Herunder elbiler, elbusser, elfragtkøretøjer, elmotorcykler, arbejdskøretøjer, renovationskøretøjer, elcykler, elscootere, m.fl. **Biogas og brint** indgår også f.eks. ved grønne transport korridorer og ved tung transport, hvor el, i dag, stadig ikke er en mulighed.
- Arbejder ud fra politisk vedtaget strategi
- Finansieret årligt gennem øvrige regionale midler

Udfordringer

Generelle

- Befolkningstilvækst frem mod 2040.
- Øget trængsel, støj og luftforurening, samt udledning af CO₂.

Specifikt

- Svag kurve i omstilling til elbiler
- Manglede erfaringer på området hos kommunerne og de private virksomheder.
- Manglende koordinering i udbygningen af ladeinfrastruktur.



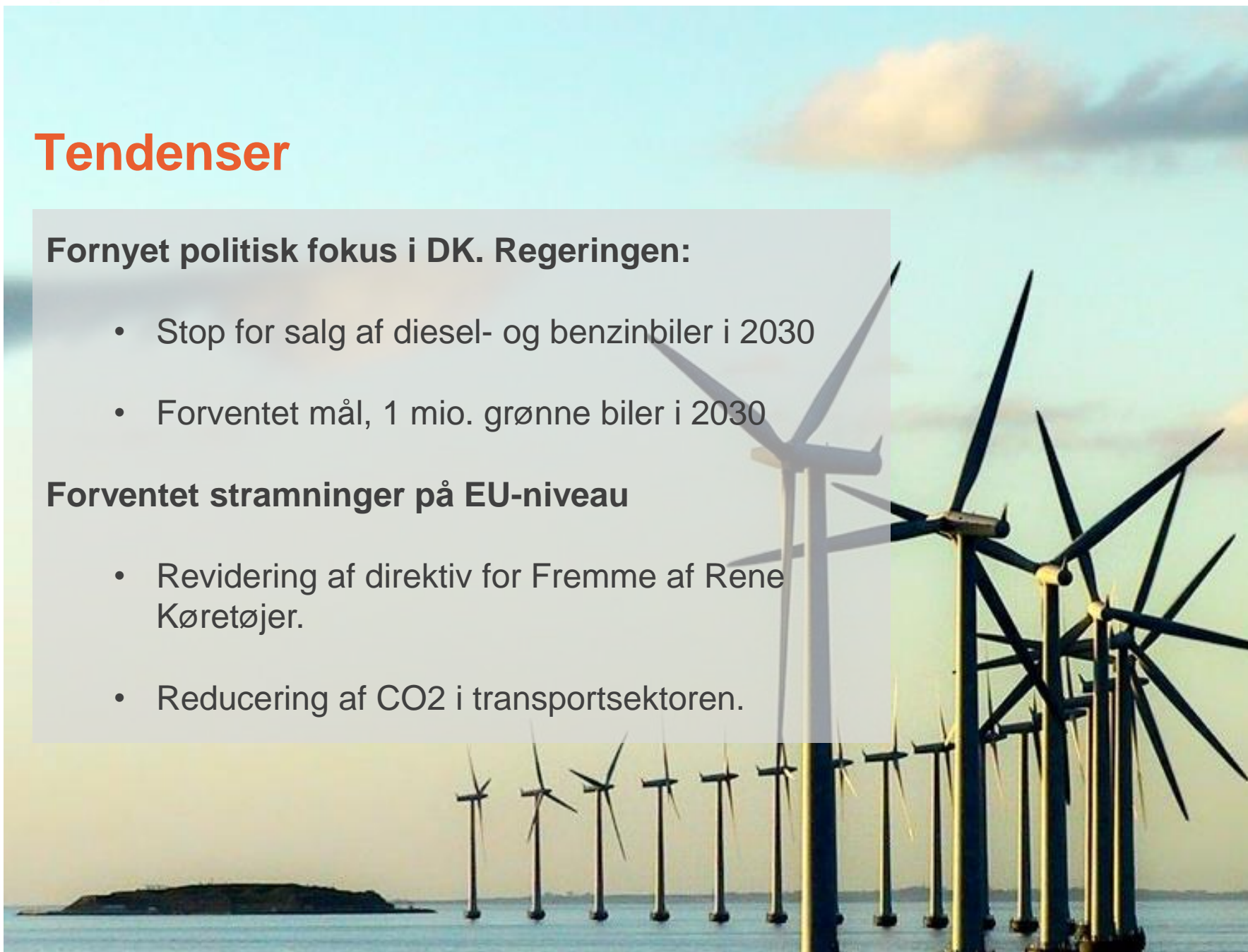
Tendenser

Fornyset politisk fokus i DK. Regeringen:

- Stop for salg af diesel- og benzinbiler i 2030
- Forventet mål, 1 mio. grønne biler i 2030

Forventet stramninger på EU-niveau

- Revidering af direktiv for Fremme af Rene Køretøjer.
- Reducering af CO2 i transportsektoren.

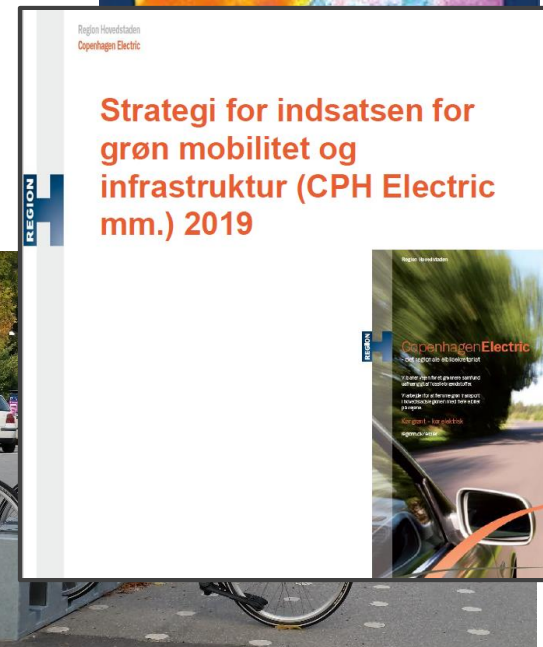


Politisk vedtaget Strategi (26.6.19)

Indsatsen fokuserer på to områder

1. Reduktion af CO₂-, luft- og støjforurening ved omstilling til elektriske køretøjer (samt brint og biogas)
2. Formindske trængslen gennem styrkelse af multimodale (elektriske) mobilitetsløsninger i kombination med kollektiv trafik

... gennem vidensdeling om konkrete cases, best practice for indkøb, planlægning, ladeinfrastruktur, udbud



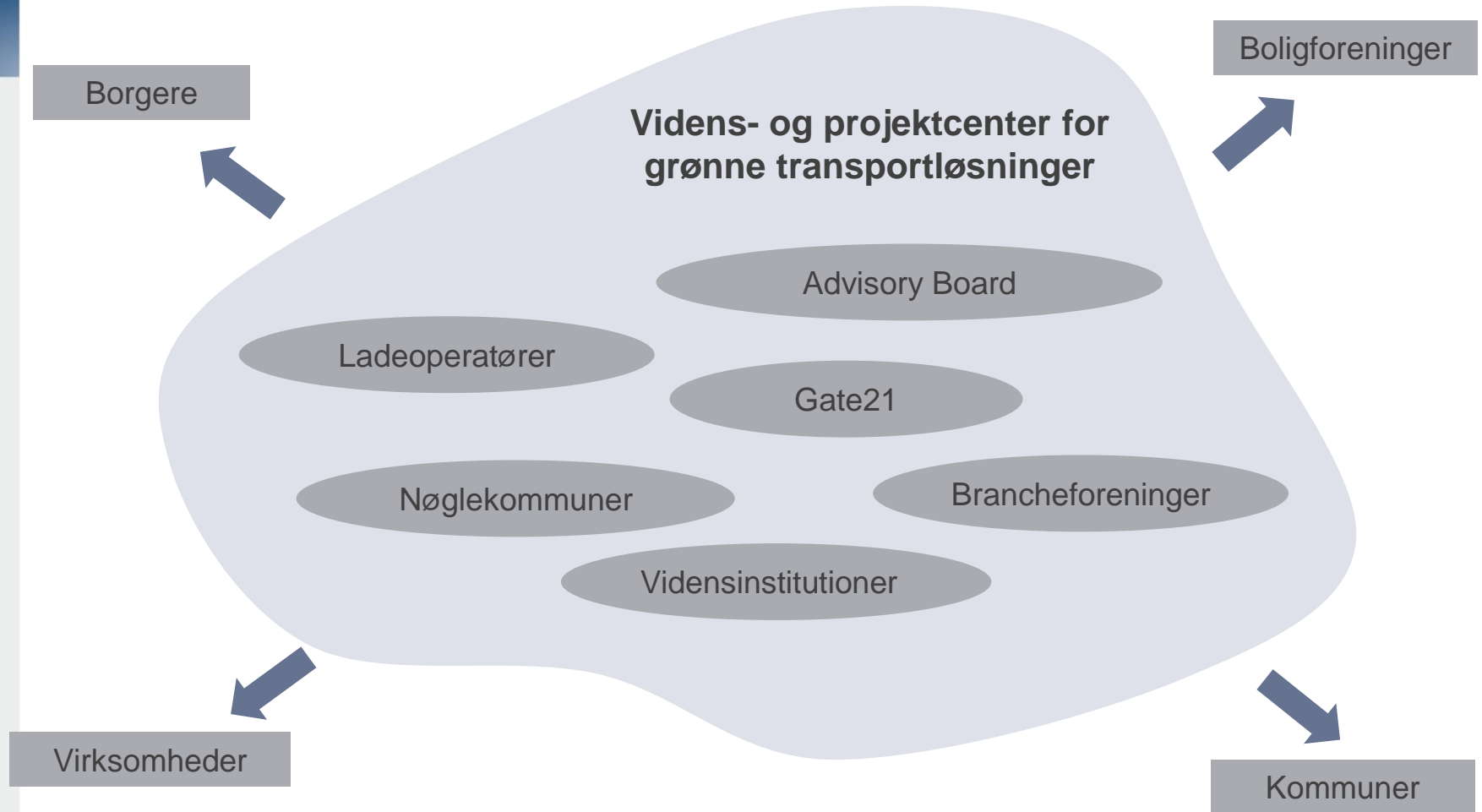
Mål

”Region Hovedstaden skal være førende i Europa på e-mobilitet”

Delmål

- Muliggør 0,5 mio. grønne biler i 2030 i Region Hovedstaden*
- 50 % elbiler i de offentlige bilflåder i regionen
- Rådgive 50 % af kommunerne (samt virksomheder) om omstilling til e-mobilitet
- 100 % grønne biler i egen flåde i Region Hovedstaden – hvor det er teknisk muligt. (pt. 35 %)

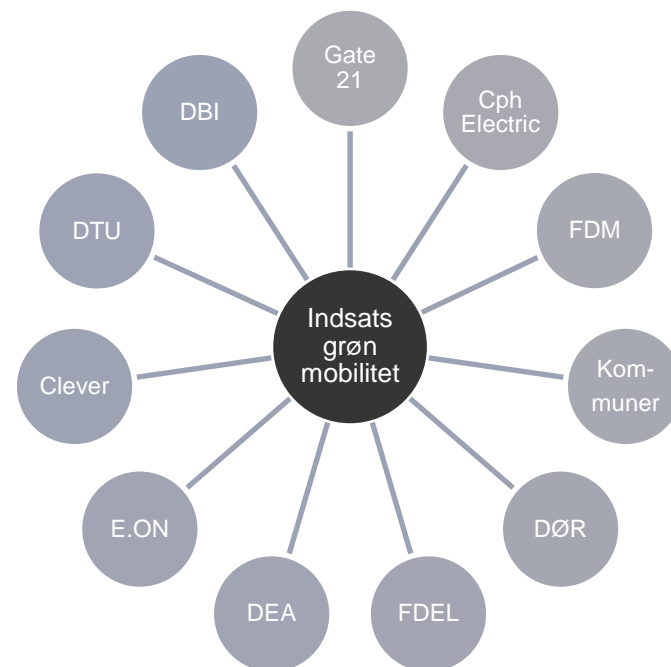
Et fælles adgangspunkt for viden og erfaring



Fem indsatsområder i den fremtidige strategi

1. Styrke regionens partnerskaber på området for grøn mobilitet

- Udvikle nye organisationsmodel for samarbejdet (se slide 6)
- Deltage i internationale netværk og projekter
- Byde ind på at administrere fremtidige puljer på området



2. Støtte kommunerne og virksomhederne i deres grønne omstilling

- Udarbejde information (best practice) til kommuner og virksomheder
- Iværksætte workshop for videndeling om aktuelle problemstillinger
- Tiltrække finansiering fra centrale puljer til støtte og udbredelse af infrastruktur



3. Styrke e-mobiliteten og integrering i den kollektive trafik

- Fremme eldebiler som alternativ til egen personbil
- Deltage i projekter med selvkørende køretøjer
- Styrke brugen af elektrisk mikromobilitet



4. Fremme grøn erhvervs- og servicetransport

- Øge antallet af elektriske varebiler i hovedstadsområdet
- Arbejde med last mile løsninger for varetransporten
- Fremme grønne taxaer



5. Styrke grøn omstilling af privatbilismen

- Udbredelse af information gennem partnerskaber
- Fremme opsætning af ladeinfrastruktur (målrettet borgere)
- Gøre elbilen til det naturlige valg for transport fra dør til dør



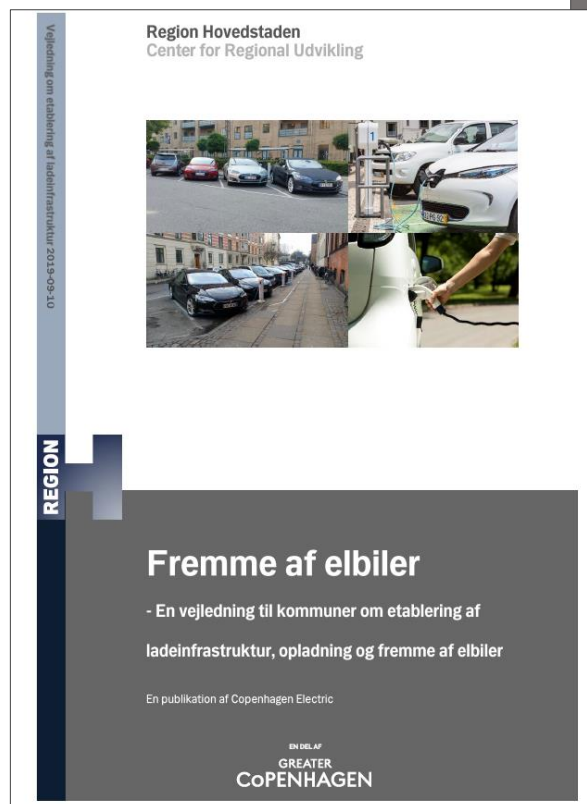
Nuværende aktiviteter af relevans for kommunerne:

- Vejledninger til kommuner, virksomheder, flådeoperatører og boligforeninger
- Albertslund ladeinfrastruktur projektet
- Elbilnetværk primo nov. (for kommuner og virksomheder)
- Samarbejde med KL angående principalsager for hvorledes kommunerne må agere i forbindelse med opsætning af ladeinfrastruktur



Vejledninger til kommuner, Flådeoperatører og boligforeninger:

- Kommuner
- Boligforeninger
- Virksomheder/arbejdspladser
- Flådeoperatører



Kommunevejledningen

Kommunens mange roller og indflydelse

- Kommunens rolle som myndighed
 - Eksempelvis stille krav j.f. EU's bygningsdirektiv med at grave tomrør i jorden i nye områder, som flere kommuner har skrevet ind i deres lokalplaner. Som er i høring pt.
- Kommunens rolle som flåde ejer
- Kommunens rolle som arbejdsgiver
- Kommunens rolle som ejendomsbesidder og byggherre
- Åben ladeinfrastruktur
- Afgiftsrefusion
- Teknik – almindelige ladestandere
- Teknik – hurtigladere (ærinde- og transitladning)

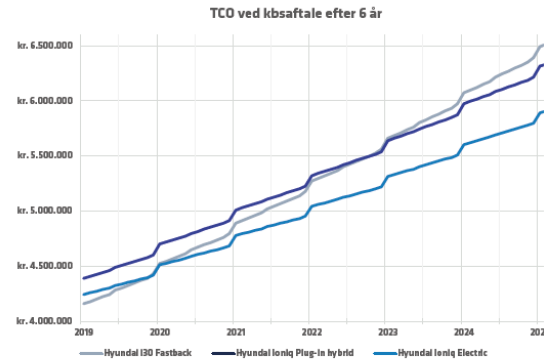
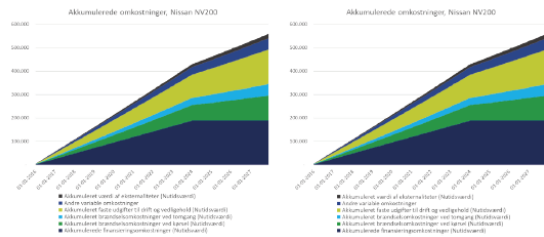
Vejledning til flådeoperatører

- Basisviden for flådeoperatørerne til udregning ved indkøb af elbiler
 - Samlet TCO
 - Emissionsfaktor

REGION

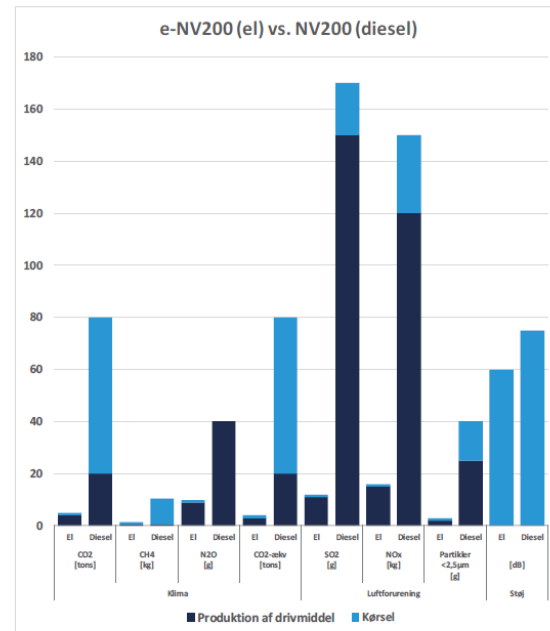
TOTAL COST OF OWNERSHIP

En elbil er oftest dyrere i indkøb sammenlignet med et tilsvarende køretøj på fossile brændstoffer. Dertil kommer etableringsomkostningerne til lade-standere. Til gengæld er elbilen billigere i drift. I nogle tilfælde som i dette eksempel vil elbilen samlet set være billigere inden for det første år.



EMISSIONER

Elbilen har fordele på både klima og miljøområdet over for en sammenlignelig fossil bil. Der er fx ingen lokal udledning af de sundhedsskadelige NOx-partikler. Det gør elbilen til et attraktivt valg i byområder, hvor luftforurening og støj er mere intens.



”Opladning af elbiler i boligforeninger” - Testcase i samarbejde med Albertslund Kommune og boligforeningerne Røde Vejrmølleparken & BO-VEST

- To sideløbende piloter, der begge repræsenterer en stor andel af boligerne i Region Hovedstaden, hvor det er nødvendigt at finde en løsning for netop hvordan man udbygger ladeinfrastruktur.
 - Røde Vejmølleparken, en grundejerforening
 - AB SYD, almen lejeboliger under BO-VEST
- Målet er at resultaterne kan kopieres andre steder
- Håb at der evt. skabes nye produkter der styrker den grønne omstilling
- Primært tænkes der i ladeHubs
 - Men ideen med plastret placeringer skal også undersøges
 - Konkretet og alternative løsningsforslag
- Partnere:
 - Ladeoperatører, forsynings-selskaber, offentlige myndigheder og interessenter.

Røde Vejmølleparken, en grundejerforening

- Røde Vejmølleparken er en stor grundejerforening, bestående af 290 rækkehuse i to plan, bygget i 1968-1971. Der er skal ligges tomrør i forbindelse med arbejdet med at udskifte udendørsbelysningen.

Spørgsmål de skal have besvaret:

- Hvilken model vil man arbejde for?
Abonnement eller egen strøm
- Tre områder med ladestandere
- Reservationssystem? (Vaskerummet)
- Carportelaug
- Spørgeskemaundersøgelse



AB Syd (BO-VEST)

- I afdelingen AB Syd er der hele 767 familieboliger fordelt på 495 gårdhavehuse og 272 rækkehuse.

- **P-forhold:**

- Beboerne har ikke egen p-plads
- Belægningsgrad 0,5 - 0,75 (de har derfor rigelig plads i AB-Syd)

-

- **Noter:**

- Diskussion om det skal være offentligt eller eksklusivt
- Tilgængelighed for beboer, men åben for gæster osv.
- Kunne selskabet tjene penge på det, selv ved at udlevere servicen selv
- De ser to standere med to udtag, hvert sted.
- Tre placeringer (Hubs)



Tak for opmærksomheden

Copenhagen Electric

- det regionale elbilsekretariat

Vi baner vejen for et grønnere samfund
uafhængigt af fossile brændstoffer

Vi arbejder for at fremme grøn transport
i hovedstadsregionen med flere elbiler
på vejene.

Kar grant - kar elektrisk

regionh.dk/elbiler



Netværk og vidensdeling

- Advisory board
- Elbilpartnerskabet (offentlig og privat)
- Elbilsnetværk til kommuner
- EV4SCC (Electric Vehicles for Smart Cities and Communities) – Internationalt niveau



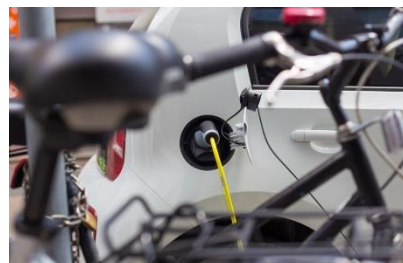
Regionale Demonstrationsprojekter

- Ladestandere på hospitaler
- Ny mobilitet (Afsluttet)
- V2E (Vehicle to equipment) – (afsluttet projekt i 2018)
- Eltaxa
- El-bybiler
- Selvkørende busser
- Speed pedelecs



Internationale projekter

- GREAT (Green Regions with Alternative Fuels for Transport)
- Projekter i Electric Mobility Europe (EMEurope)
 - proEME (Promoting Electric Mobility in Urban Europe)
 - evRoaming4EU
 - EUFAL (Electric Urban Freight and Logistics)
- Fremtidens intelligente mobilitet i Greater Copenhagen (FIMO)
- Et sammenhængende transportsystem i Greater Copenhagen



Scenarie 1, lavere finansering

- Fokus på interne forpligtelser, mindre mandskab og ressourcer til at deltage i internationale netværk og projekter.
- Nedjustering af mål
 - Region Hovedstaden skal være førende i Europa på e-mobilitet i egen flåde
 - 100 % grønne biler i egen flåde (hvor muligt)
 - Fortsat mål om at hjælpe andre offentlige aktører med omstilling til E-Mobiltet



Scenarie 2, opretholdelse af finansieringsniveau

- Regionen fortsætter med nuværende niveau, fokus skiftes fra at være opbygning af elbilflåde til fokus på rammesætning og facilitering for udviklingen.
- Opdateret mål
 - Region Hovedstaden skal være,
 - førende i Europa på e-mobilitet
 - med til at sikre 50 pct. elbiler i de offentlige bilflåder i regionen.
 - Mål om at hjælpe 50 pct af kommuner og større virksomheder i regionen med omstilling
 - 100 % grønne biler i egen flåde (hvor muligt)



Scenarie 3, styrkelse af indsatsen

- Primusmotor på den grønne omstilling i Greater Copenhagen, og være rammesættende og faciliterende på udviklingen.
- Målene kunne være
 - Region Hovedstaden skal være,
 - førende i Europa på e-mobilitet
 - med til at sikre 50 pct. elbiler i de offentlige bilflåder i regionen
 - med til at geare ladeinfrastruktur i regionen, så man har kapaciteten til en forventet andel af elbiler på 0,5 mio. grønne biler, i 2030
 - Mål om at hjælpe 80 pct af kommuner og større virksomheder i regionen med omstilling
 - 100 % grønne biler i egen flåde (hvor muligt)
 - Bidrage til at geare ladeinfrastruktur til 0,5 mio. elbiler i 2030



**Tak for
opmærksomheden**



Finansiering

Udover grundfinansiering fra Region Hovedstaden skal aktiviteterne så vidt muligt finansieres via offentlige og private partnerskaber og midler fra bl.a. EU.

Desuden vil andre kommuner og regioner blive inviteret til at være Med.

Medfinansiering i form af penge, timer eller andet.



Nuværende målsætninger for indsatsen på grøn mobilitet

Grøn omstilling af transportsektoren

Regionen arbejder for at omstille transporten i Greater Copenhagen til grønne drivmidler. Hovedfokus ligger på omstilling til e-mobilitet. Biogas, brint og biobrændstoffer kan dog også indgå i arbejdet, hvor det giver mening.

Koordineret offentlig indsats

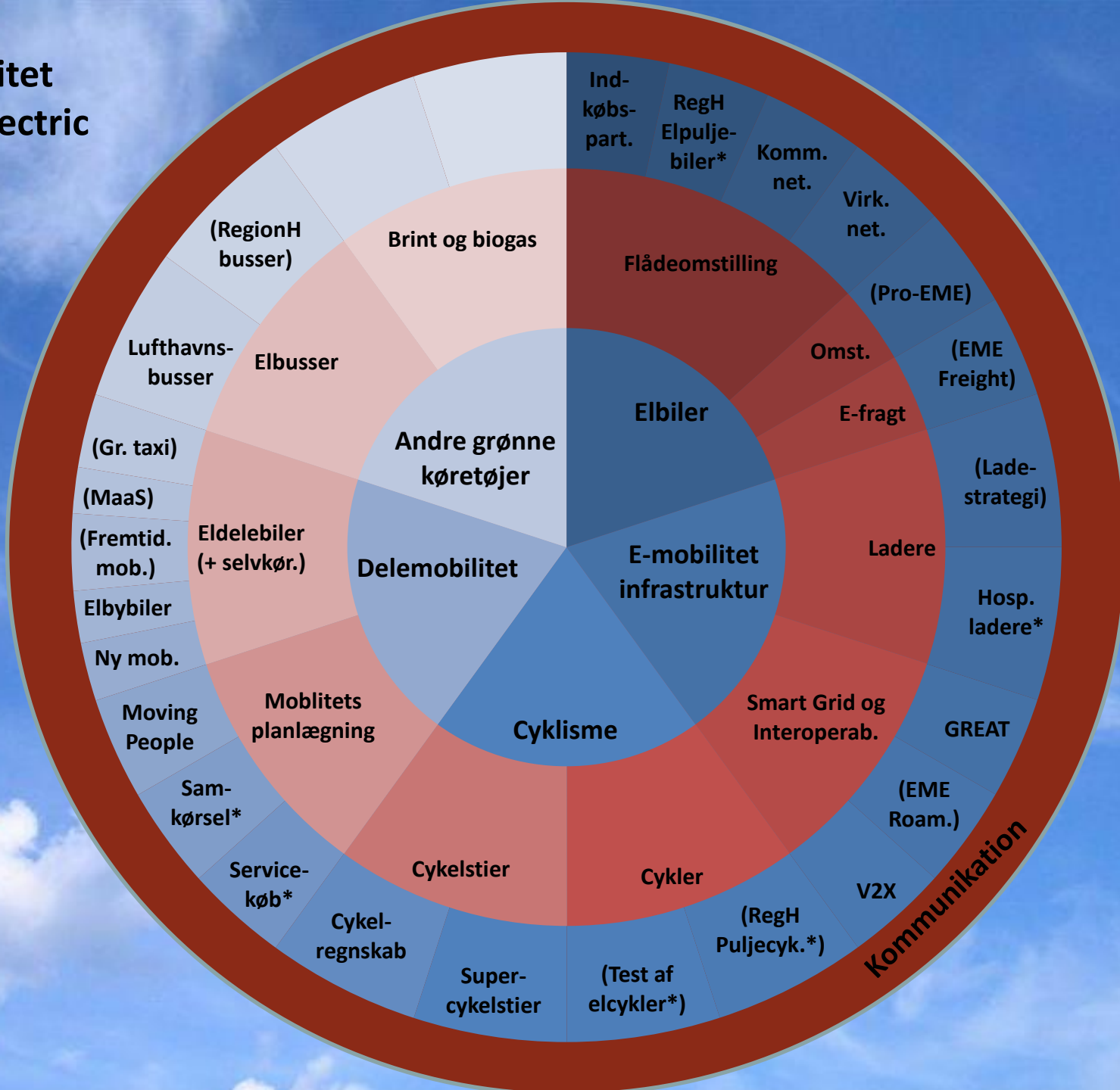
Regionen arbejder gennem Copenhagen Electric arbejder for at koordinere de offentlige aktører i Greater Copenhagen, så indsatserne bliver sammenhængende og ressourceeffektive, både i forhold til miljø, økonomi og erhvervsudvikling.

Stærke offentlig-private samarbejder

Copenhagen Electric arbejder tæt med private aktører for at gøre Greater Copenhagen førende indenfor omstilling af transportsektoren til grønne drivmidler.

Nuværende aktiviteter, initiativer og projekter støttet gennem satsningen

Grøn Mobilitet Inkl. CPH-Electric



* = GDU
() = Under udvikling

Scenarier

- Administrationen ser tre spor for arbejde med grøn mobilitet.

Organisering (Henad) Indsatser (Nedad)	S1: Region Hovedsta-den Electric (Fokus på omstilling af egen flåde)	S2: Copenhagen Electric (Videreføres i nuværende form)	S3: Greater Copenhagen Electric (Styrkelse af satsning)
Status på satsning	Svækkelse	Fortsætter i nuværende form	Styrkelse
Koordinerende rolle i regionen	Kun internt	Samme niveau	Større eksternt
Partnerskaber	Svækket eksterne partnerskaber	Samme niveau	Tættere partnerskaber
Grundfinansiering	Ingen eller lille	Samme eller mindre	Samme eller mere

Satsninger og projekter

- Betydningen af de tre spor, i forhold til aktivitetsniveau

Organisering (Henad) Indsatser (Nedad)	S1: Region Hovedstaden (Fokus på omstilling af egen flåde)	S2: Copenhagen Electric (Videres i sin nuværende form)	Greater Copenhagen Electric (Styrkelse af satsning)
Demonstrationsprojekter	+	+	++
Nationale projekter	-	+	++
Internationale projekter	-	+	++

Regionens og CPH-Electrics styrker

- Kompetent og fleksibel samarbejdspartner
- **Vigtig vidensbank**, for kommunerne og virksomhederne i regionen
- CPH-Electric skaber nye samarbejder
- Kan via sin position **tænke udover de kommunale grænser** og skabe et bedre samarbejde på tværs
- Har fokus på **Greater Copenhagen** – Relevans for partnerkredsen

