

**10. - 11.
september
2019**

Konference

MOVING PEOPLE

- towards sustainable societies



Oslo-studiet

– autonome biler og deling af køretøjer

Lykke Magelund, specialist phd, COWI

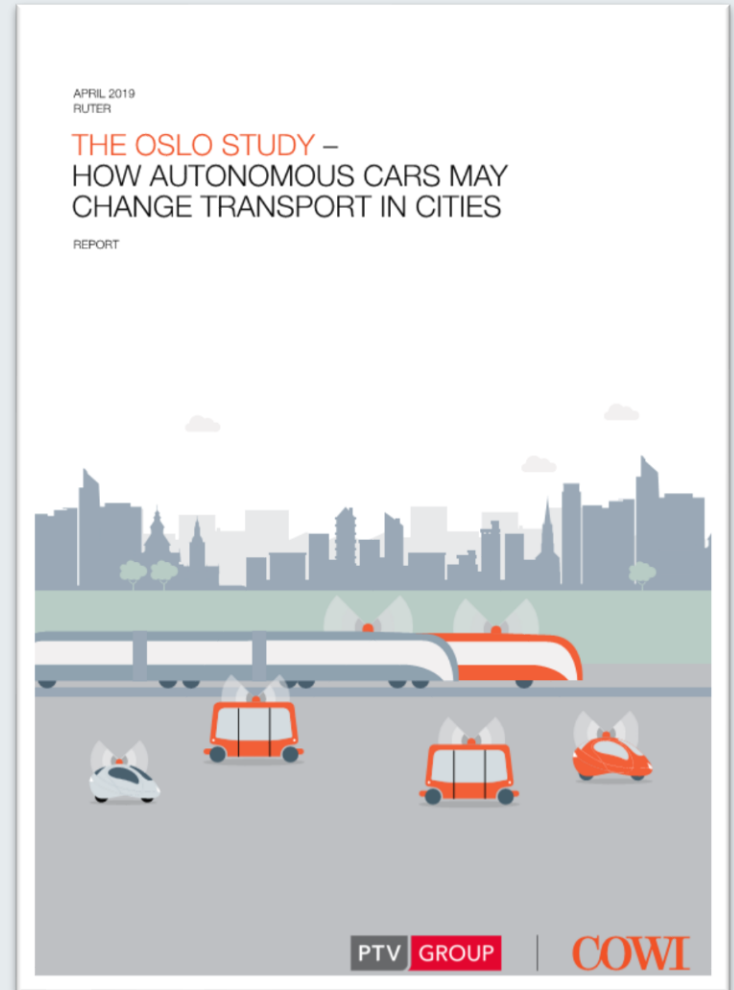
Ruters agenda

Ruters rolle fremover:

- > Er der behov for et trafikselskab?
- > Hvad er trafikselskabets opgaver?

Hvad vil ny teknologi føre til:

- > Selvkørende køretøjer
- > Deling af biler
- > Samkørsel
- > Mobility as a Service (MaaS)
- > ...



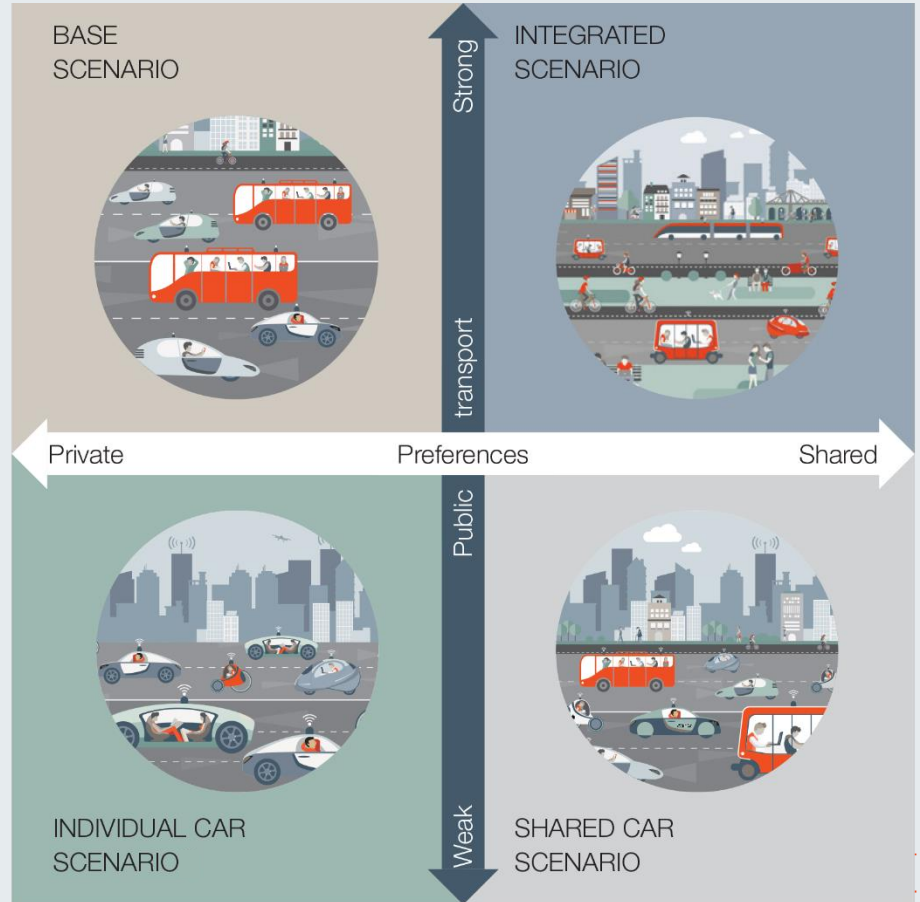
Scenarier

Megatendenser sætter rammen for fremtidens mobilitet i alle scenarier:

- > Teknologisk udvikling
- > Urbanisering
- > Klimaforandringer

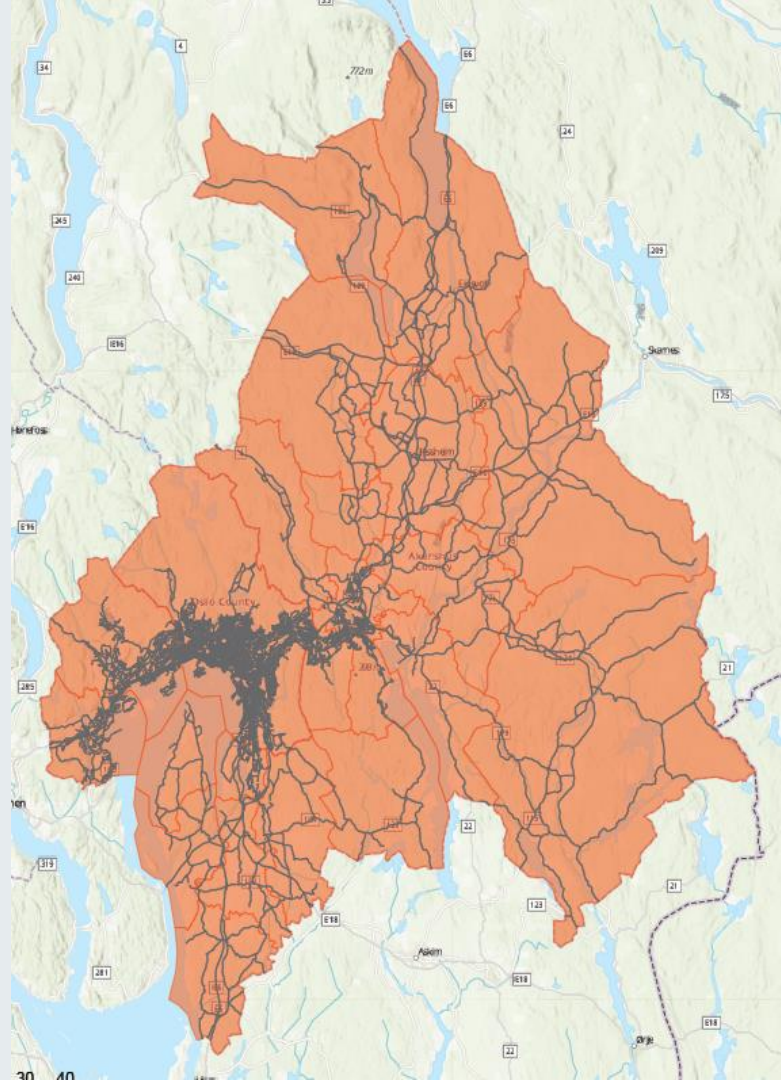
Kritiske usikkerheder er forhold, man ikke ved hvordan vil udvikle sig. Det valgte scenariekryds berører:

- > Borgernes præferencer
- > Kollektivtransportens kvalitet



Beregningsscenarier

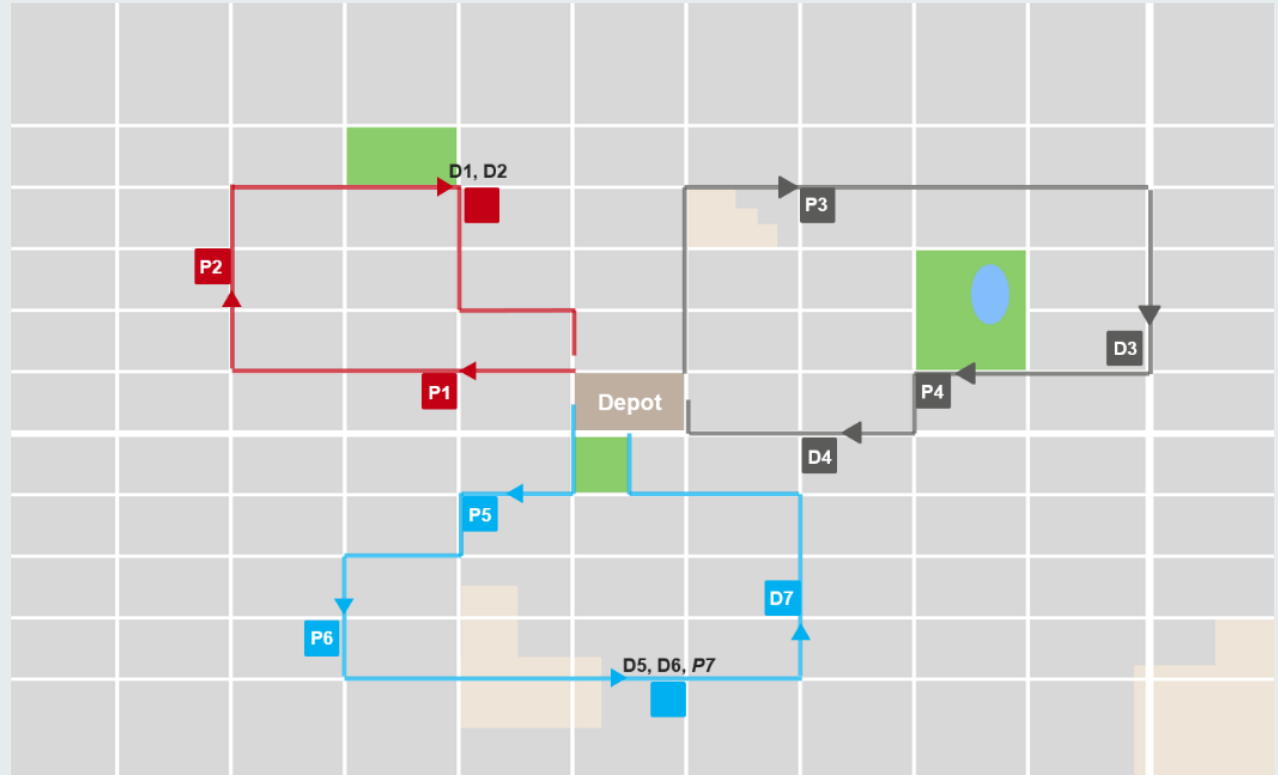
- › Omfatter trafikken internt i Stor-Oslo region
- › Full indfasning af **autonome on-demand** systemer
- › Fælles MaaS-plattform
- › Trængselsproblemer er ikke en "showstopper"
- › Uændret efterspørgsel i forhold til dagens
- › Bil hhv. bus-/letbanebrugere agerer samlet som gruppe



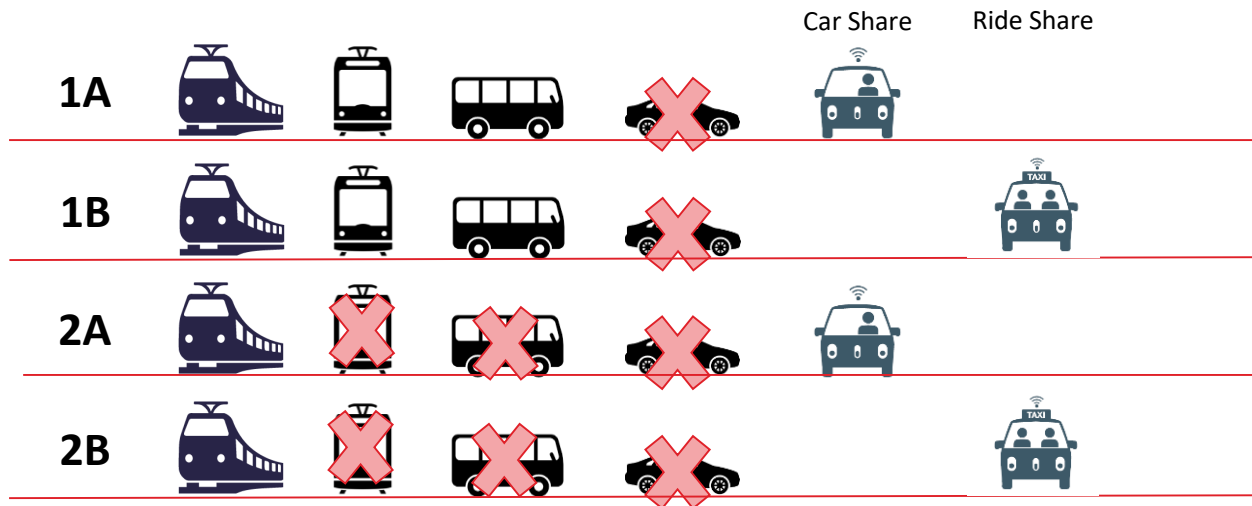
Fælles MaaS-koncept



MaaS-koncept



Fire grundscenarier



Kollektivbrugene vil:

Gøre som de plejer (1A, 1B)

Gøre som bilbrugerne (2A, 2B)

Bilbrugerne vil:

Dele biler (1A, 2A)

Dele biler og kørsel (1B, 2B)

RESULTATER



Oslostudiet: antal køretøjer

Operator Impact (fleet size)



Number of cars can be reduced
by **84 %** to **93 %** in all scenarios

Oslostudiet: antal vognkilometer

Network impact (Vehicle kilometres)



BEST CASE:

Traffic reduction of **14 %** to **31 %**

WORST CASE:

Traffic volumes doubles, resulting in a complete traffic breakdown

Network impact

Base scenario



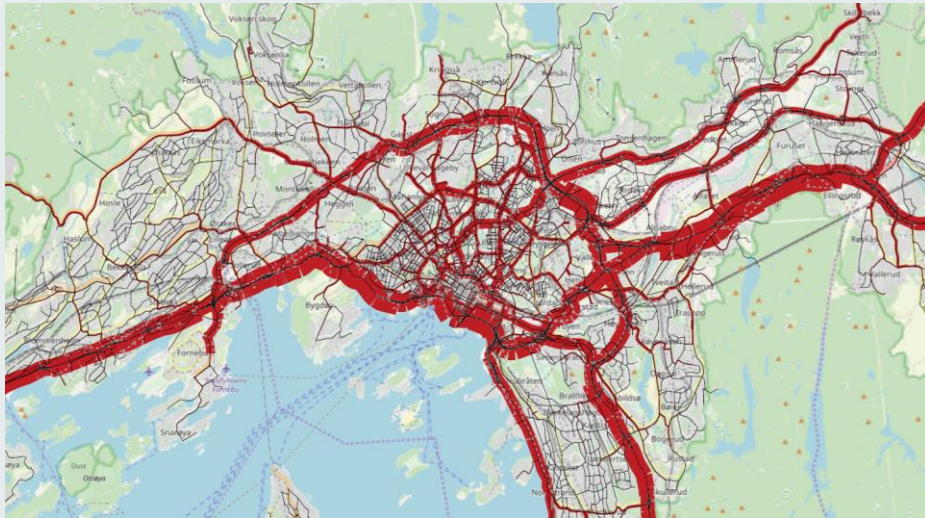
Private transport volume



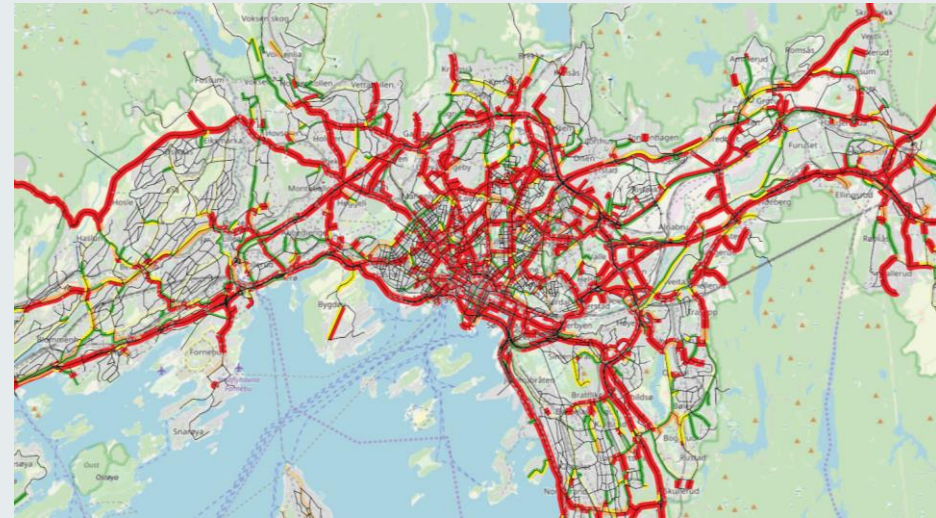
Volume / capacity ratio

Network impact

Scenario 2A



Network impacts flow volume vs base



Volume / capacity ratio

Tre tips til beslutningstagere

1

Sats på øget
samkørsel

2

Styrk
traditionel
kollektiv-
transport

3

Fokus på
datadeling samt
love og regler
som fremmer
gode løsninger

TAK FOR OPMÆRKSOMHEDEN

