

# NABOGO

NABOGO samkørsel. Ny partnerskabsmodel

Moving People konference  
10. september 2019

Anders Muusmann  
Partner og CEO

+45 71792244  
anders@nabogo.com

Kasper Dam Mikkelsen  
Partner og CTO

+45 30242429  
kasper@nabogo.com



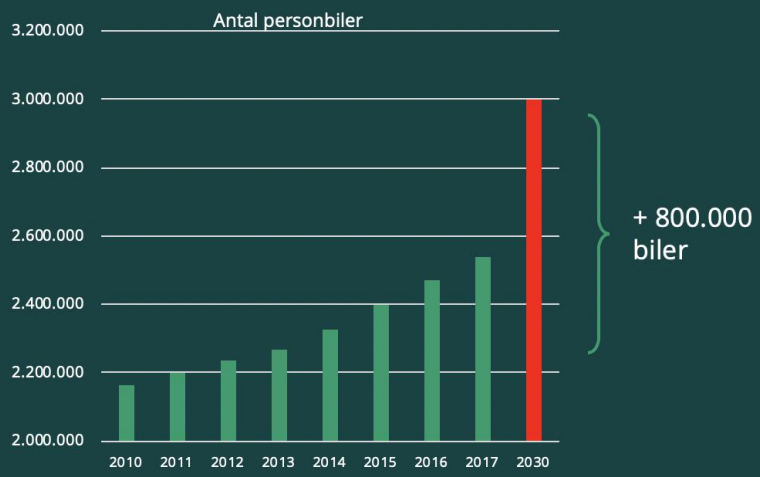




**Mission**  
Vi vil gøre samkørsel  
og deling af  
ressourcer på  
transportområdet til  
en naturlig del af  
dagligdagen



# Vi køber flere biler og kører mere alene



Landdistrikter oplever en løbende forringelse af kollektive transporttilbud



Byområder oplever stigende trængsel og luftforurening



Der sidder kun 1,05 personer i en pendlerbil

Hvis bare vi sidder 1,4 personer i bilerne, så reducerer vi trafikken med 25%

... og det giver meget bedre mobilitet for landsbyerne

Kommunen har ansvaret for at finde løsninger og samkørsel er det bedste og eneste bud

# For at lykkes skaber NABOGO værdi for vigtige interessenter

- Dermed skaber vi incitament for at flere arbejder for at sprede samkørsel



## Fordele:

- Supplement til nuværende mobilitetsvalg
- Mere attraktivt at bo uden for store byer
- Undlade køb af bil nr. 2 eller 3
- Gør en aktiv klimaindsats
- Opnår endnu bedre sammenhold (særligt i landsbyer)



## Fordele:

- Bedre rekrutteringsgrundlag
- Stærk CSR-profil
- Behov for færre parkeringspladser
- Mindre spildtid i trafikken



## Fordele:

- **Nyt mobilitetstilbud** til borgerne og **erhvervsvirksomheder**
- **Mindske trafik** i byer og omkring virksomheder og erhvervsområder
- Gøre en aktiv **klimaindsats**
- Agere tilbringer for eksisterende offentlige transporttilbud
- Mindske behovet for nye **anlægsinvesteringer** til veje mm.



A close-up photograph of several hands working together to assemble white puzzle pieces on a wooden table. The hands are positioned around the pieces, some holding them up, others placing them down. The lighting is warm and focused on the hands and the puzzle pieces, creating a sense of collaboration and teamwork. The background is softly blurred, showing more puzzle pieces and the wooden surface of the table.

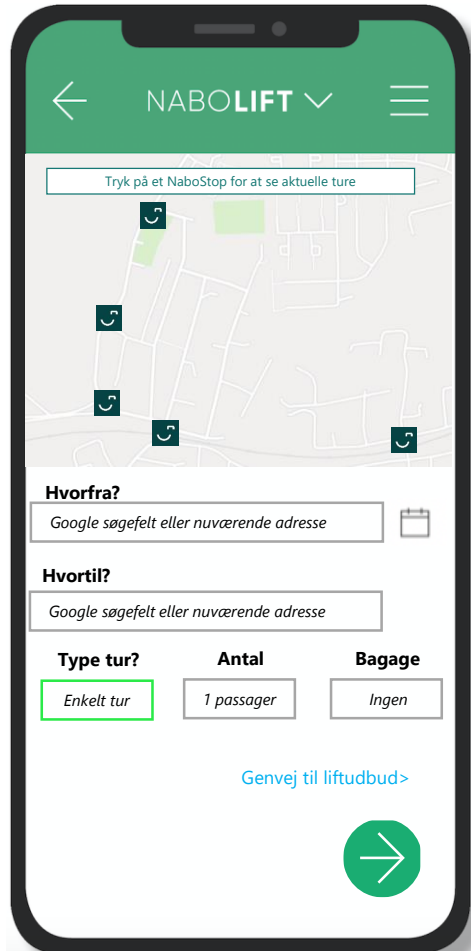
**Vi fokuserer på:**

**Teknologi**

**Partnerskaber, der kan  
mobilisere lokale kræfter**

# NABOGO teknologi

- Ny platform til pendlersamkørsel og lokale ture. Konceptet omfatter alt inkl. betaling



## Fleksibelt

- **Fleksible afgange** både ud og hjem
- Pendlere kan angive om man ønsker at **arbejde undervejs**
- Integration med **rejseplanen**

## Effektivt

- Ét klik i appen og lift er arrangeret
- **Faste mødesteder** mindsker spildtid
- Faste priser og automatisk afregning til chaufføren per kørt kilometer.  
(Priserne afspejler deling af omkostninger. 1 kr. per km de første 10 km. 0,75 kr. per km fra 10-20 km. 0,5 kr. per km over 20 km.)

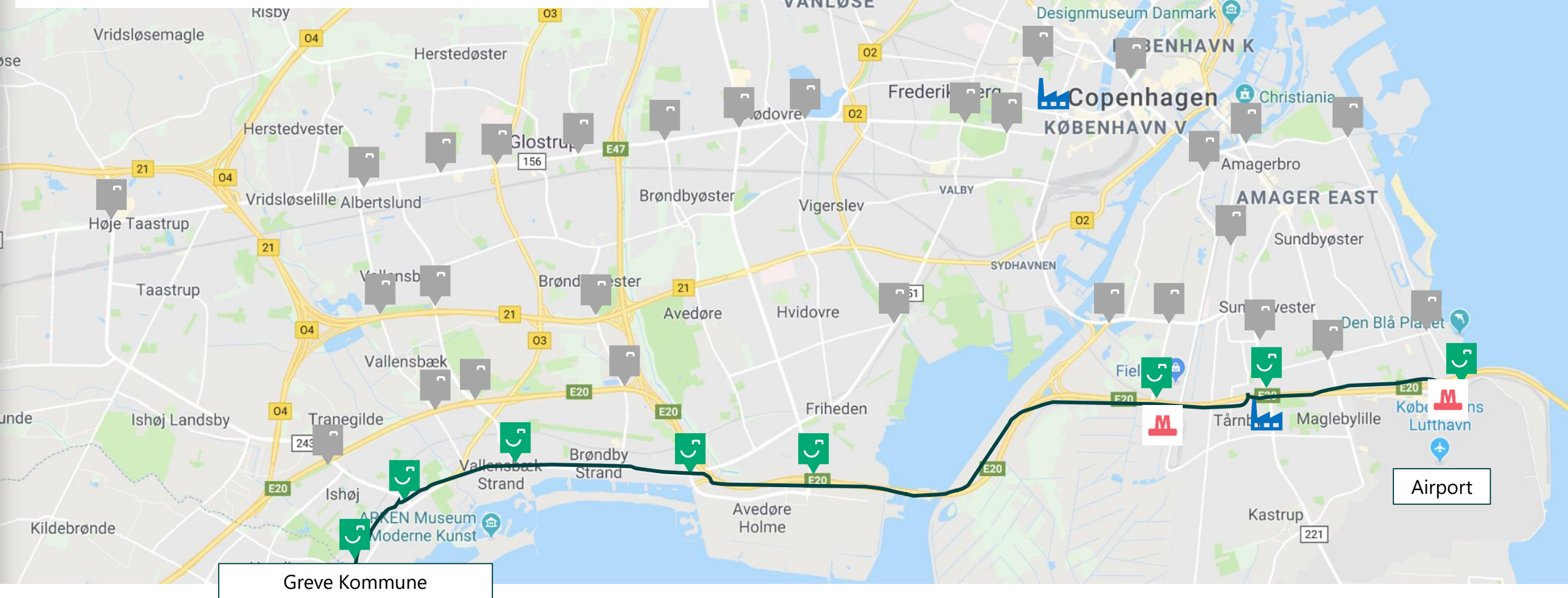
## Dansk udviklet løsning til danske behov

- **Tilpasset** til både lokalsamfund og pendlerbrug
- For lokalsamfund er der integreret en nem og effektiv måde, hvormed man kan arrangere lift for **børn og pårørende**



# NABOGO konceptet

- Fleksibel samkørsel med faste mødesteder



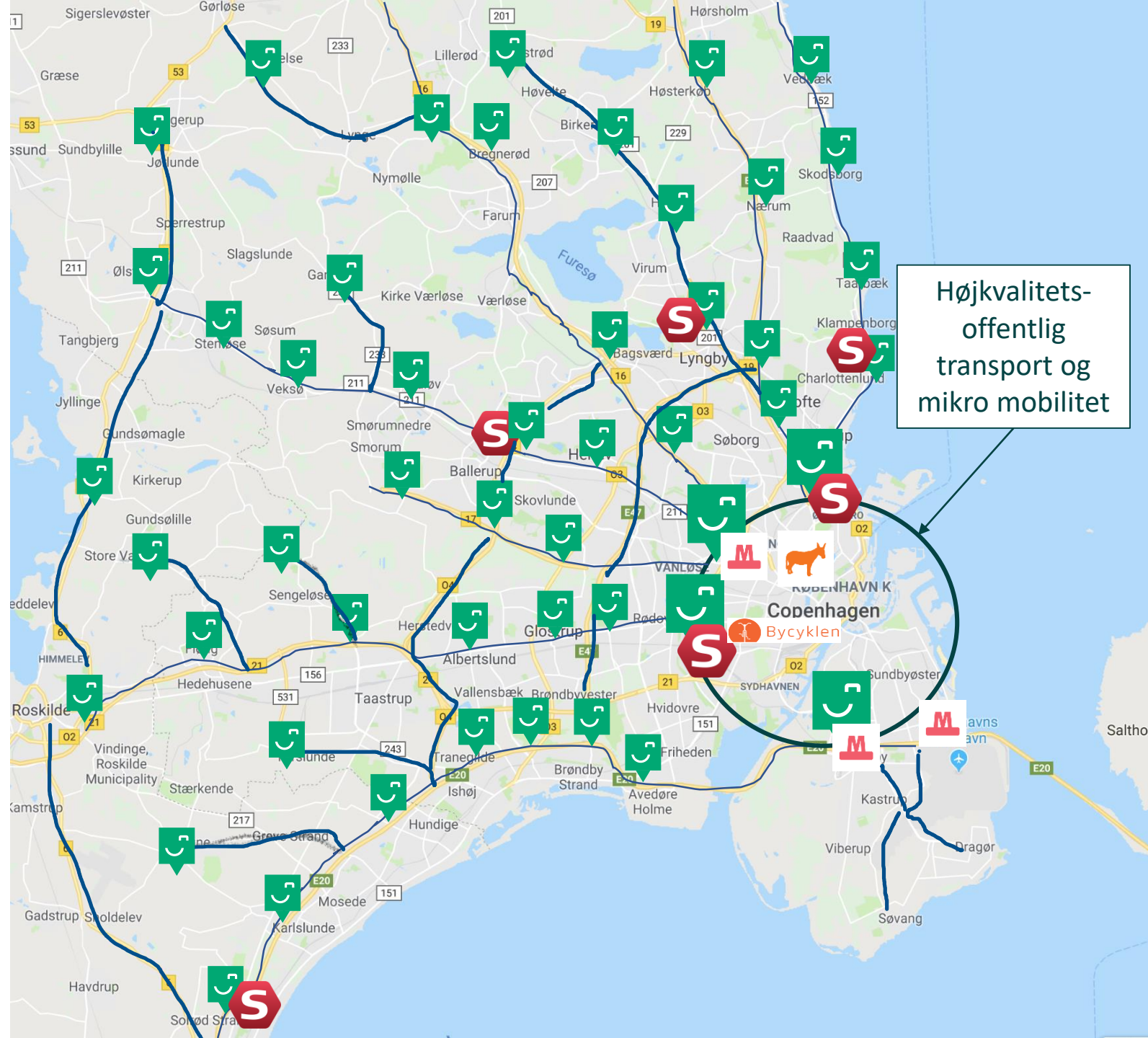
**Mødesteder** placeres hvor folk bor samt ved uddannelsesinstitutioner, arbejdspladser og de største indfaldsveje og hvor skift til kollektiv trafik er nemt. Det gør alle biler, der kører over broen til arbejdspladser og uddannelse på Amager til små busser, der giver ny mobilitet mellem områder, der ikke er godt betjent af kollektiv trafik.

**Eksempel:** Ca. 500 biler kører hver morgen fra Greve Kommune til Tårnby Kommune (fortrinsvis lufthavnen). De biler kan bringe medarbejdere til Ørestaden og rejsende til lufthavnen og metro-nettet.

# Nyt mobilitetsnet i hovedstadsområdet?

NABOGO udnytter kapaciteten i bilerne og skaber ny mobilitet til landsbyer og forstæder

- For pendlere der skal til København er der gode muligheder for at skifte til offentlig transport i udkanten af byen.
- For pendlere til virksomheder og uddannelsesinstitutioner udenfor bykernen oprettes direkte kooridorer.





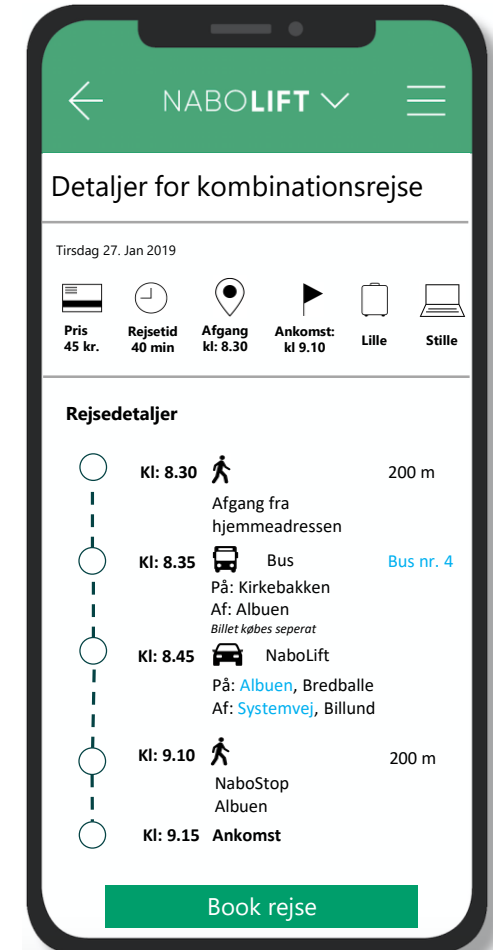
# Partnerskaber, der sikrer optimal mobilitet

## Rejseplanen

- Offentlige transportmuligheder fremgår af NABOGO appen (vers. 1)
- Lifts i NABOGO vil fremgå i MinRejseplan (vers. 2)
- Samarbejdet giver mulighed for at planlægge kombinationsrejser (vers. 2)

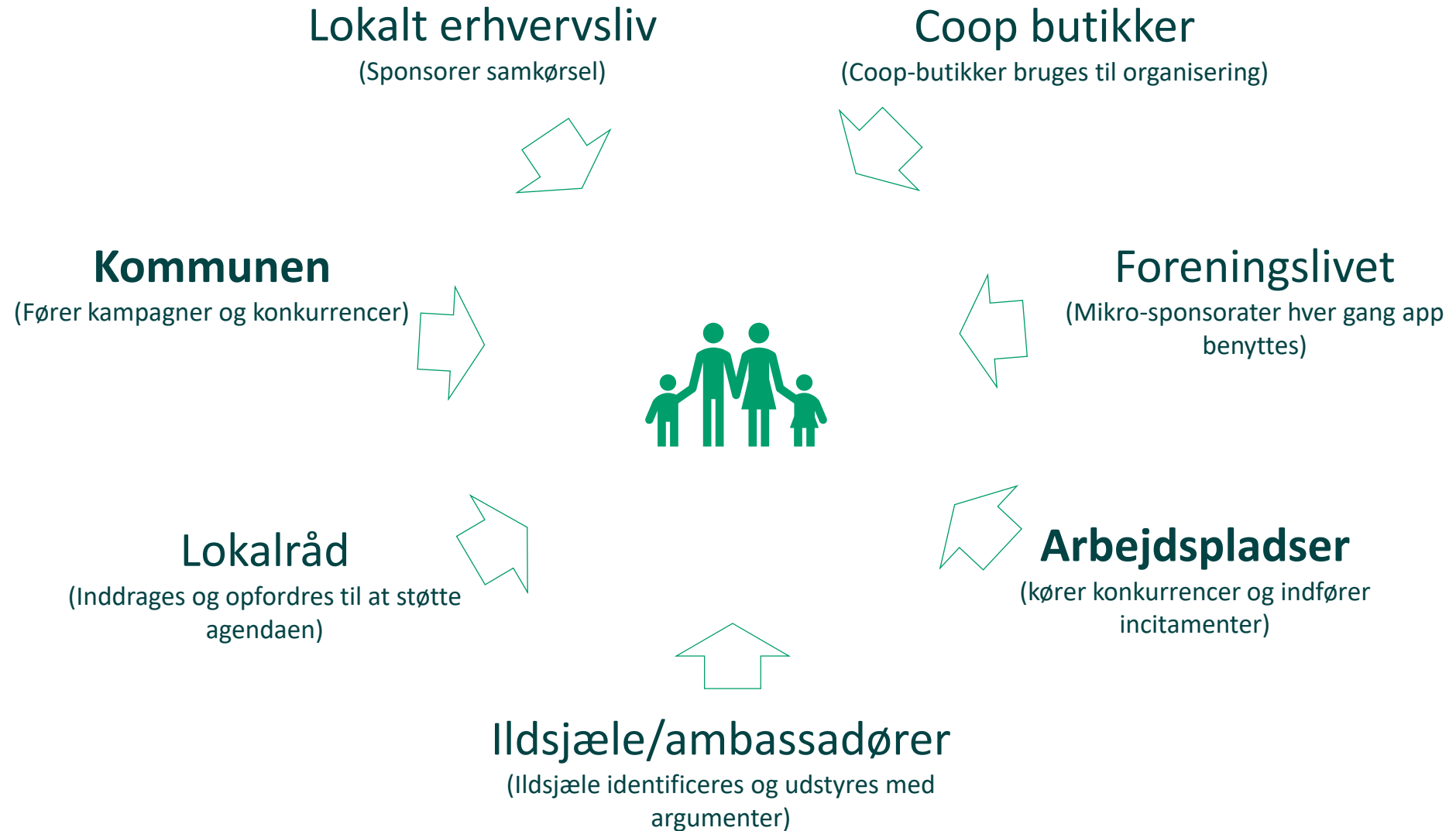
## Trafikselskaber

- Samarbejder om at give bedst mulige mobilitetstilbud til borgerne
- Fælles interesse i at der er et godt alternativ til kørsel i egen bil



# Mobilisering af lokale kræfter i partnerskaber

- Vi skal løfte i flok for at ændre borgernes adfærd



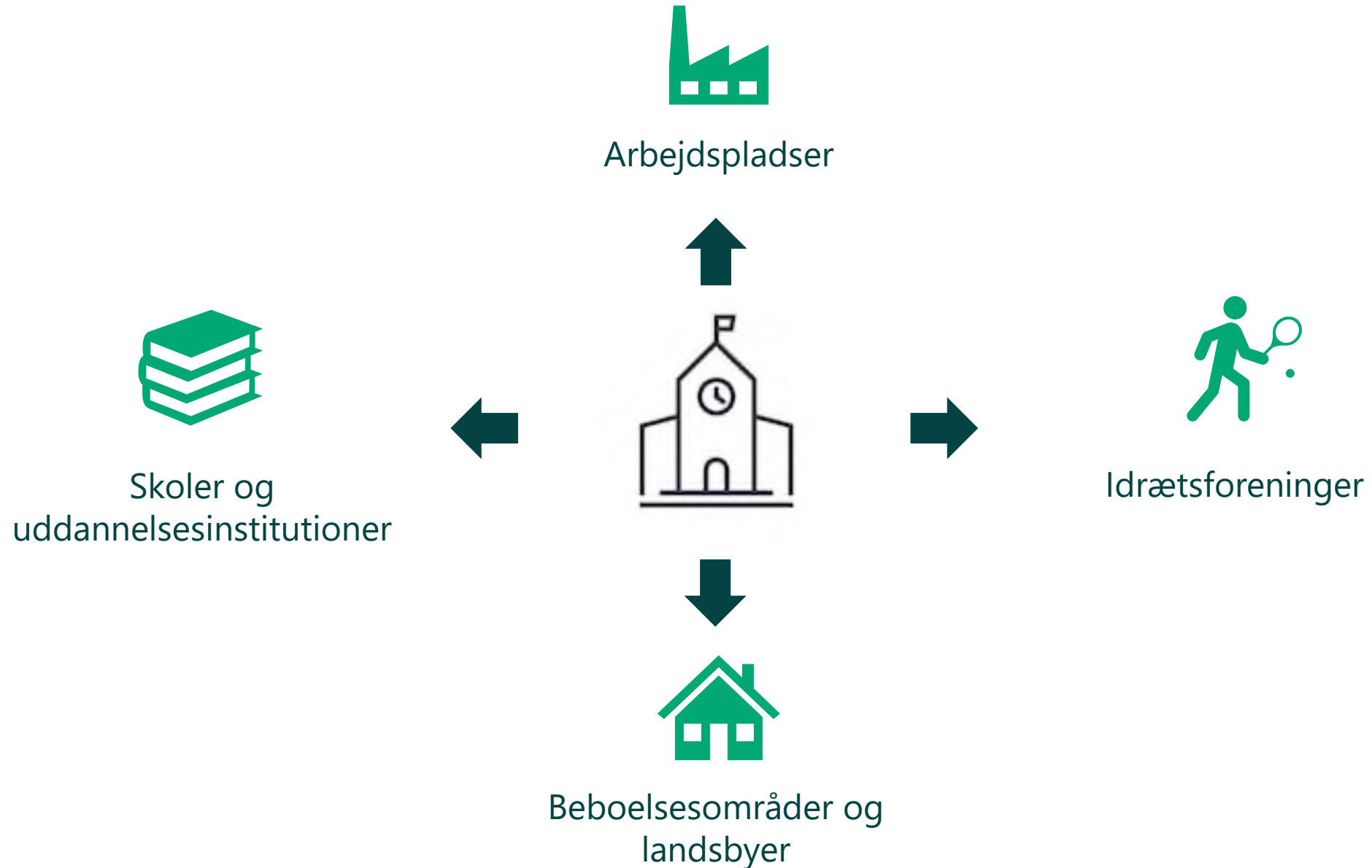


# Værdi for kommunen

- Nyt mobilitetstilbud til borgere
- Nyt mobilitetstilbud til virksomheder og uddannelsesinstitutioner
- Reducere trængsel og CO<sub>2</sub> med op til 25% fra biltrafikken
- Spare penge på vejudvidelser og infrastruktur, som parkeringspladser.
- Supplement til kollektiv trafik = Mere mobilitet for pengene
- Mindsker borgernes indkøb af biler og sikrer større lokalt forbrug



# Sammen med kommunen får vi borgerne i tale





# Virksomheder i partnerskab med kommunen

Fælles målsætning:

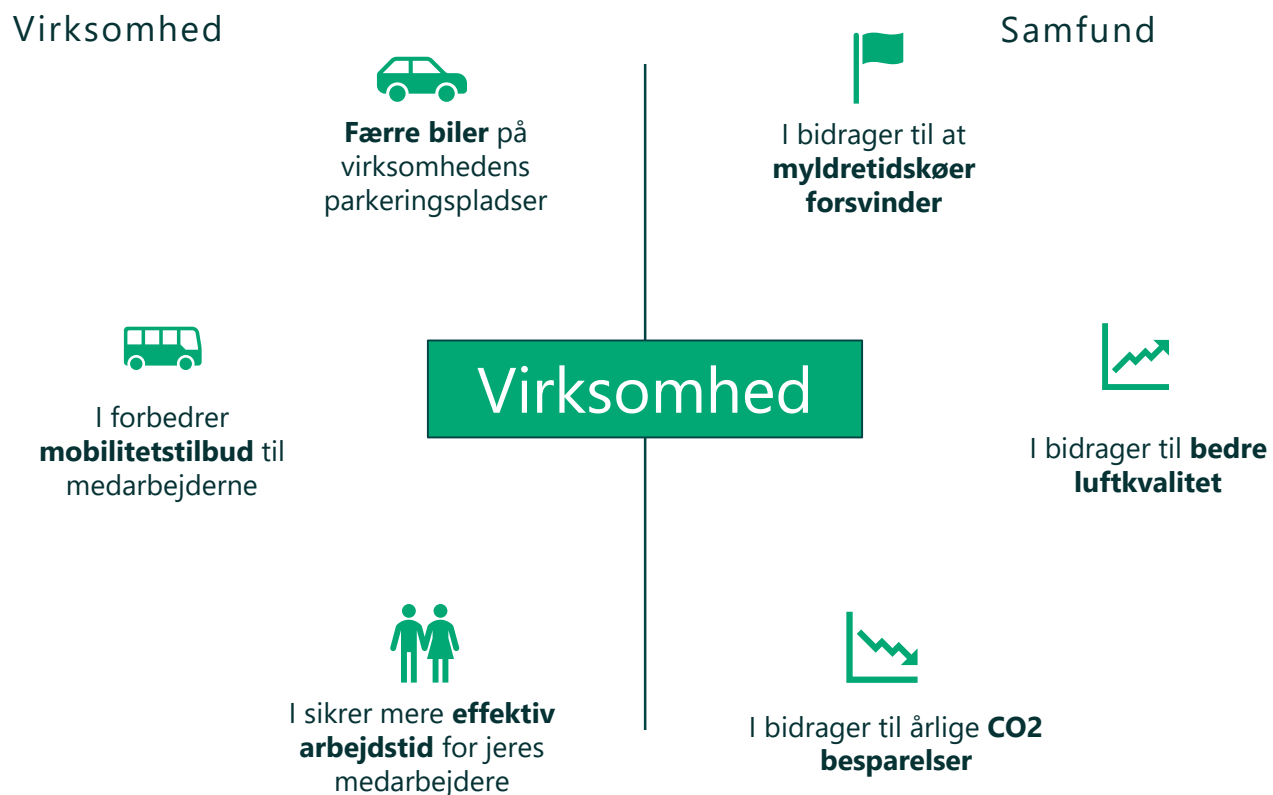
Vi kan sammen øge antallet af personer fra 1,05 -> 1,4 personer per pendlerbil i år 2022

Fald i antal biler som kører på vejene og parkerer på jeres site = 25%

Samfund og virksomhed vinder

Virksomhed

Samfund

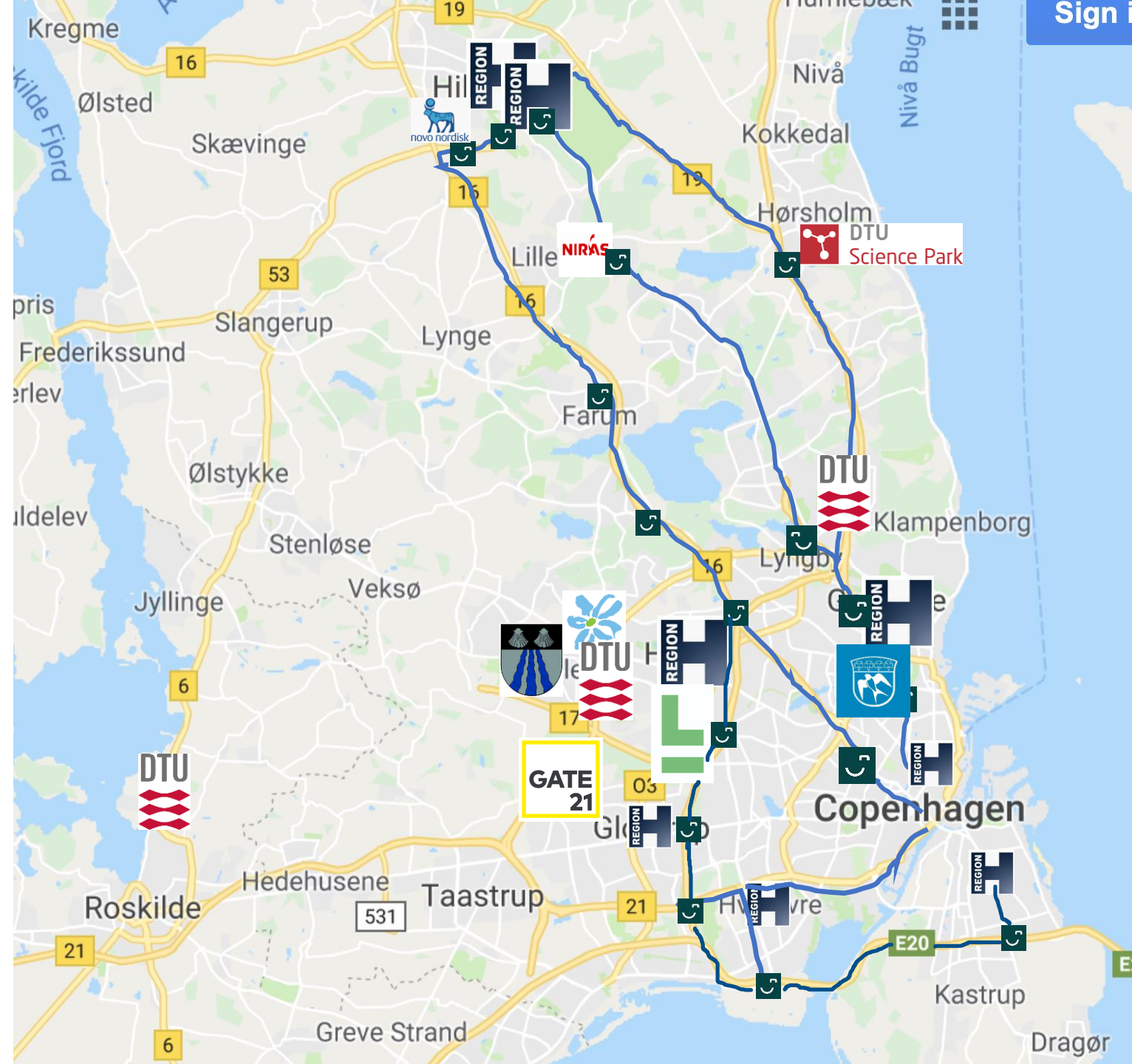


# Regionalt partnerskab med RH og frontrunner kommuner og virksomheder.

Fase 1. København- Hillerød, etablering af en veldefineret pendlerkorridor med kritisk masse. Jan –sept. 2019. (billede)

- Partnerskaber med Region, Kommuner, Letbanen, virksomheder og udd.institutioner
- Mobilitetssuperstop etableres i samarbejde med kommuner, f.eks. Hans Knudsens Plads og Glostrup st.

Fase 2. Etablering af samkørselsveje i hele regionen med afsæt i partnerkommunernes behov (virksomheder og borgere) i samarbejde MOVIA, RSj og RH





# En del af noget større

## Igangværende samarbejder

- EU- projekt MAMBA. Ny mobilitet for landsbyer i Vejle og Sønderborg
- Moving people projekt. Topdanmark
- Region Hovedstaden. Pendlerkorridor: Hillerød-København og partnerskaber med Kommuner
- Vejle Kommune
- Kolding Kommune
- Gladsaxe Kommune (i forventet samarbejde Ballerup og flere kommuner, som del af fase 2 i Region Hovedstaden samarbejdet)

## Lancering

- 9. september 2019
- 16. september 2019
- 23. september 2019

- Oktober 2019
- November 2019
- Etablering Q4 2019, lancering januar 2020

## Positive dialoger med kommuner

### *Region Hovedstaden samarbejde*

- Høje Taastrup
- Lyngby-Taarbæk
- Hillerød
- Allerød
- København
- Frederikssund

### *MOVIA/Region Sjælland*

- Kalundborg
- Slagelse
- Holbæk
- Roskilde

### *Øvrige*

- Fredericia
- Billund
- Ringkøbing-Skjern
- Hedensted
- Faaborg-Midtfyn
- Aalborg
- Frederikshavn

## Samarbejde med trafikselskaber

- NABOGO samarbejder med NT, Movia og Sydtrafik



# NABOGO

Tak for opmærksomheden

Anders Muusmann  
Partner og CEO

+45 71792244  
anders@nabogo.com

Kasper Dam Mikkelsen  
Partner og CTO

+45 30242429  
kasper@nabogo.com

