

Rigtige unge kører med bus

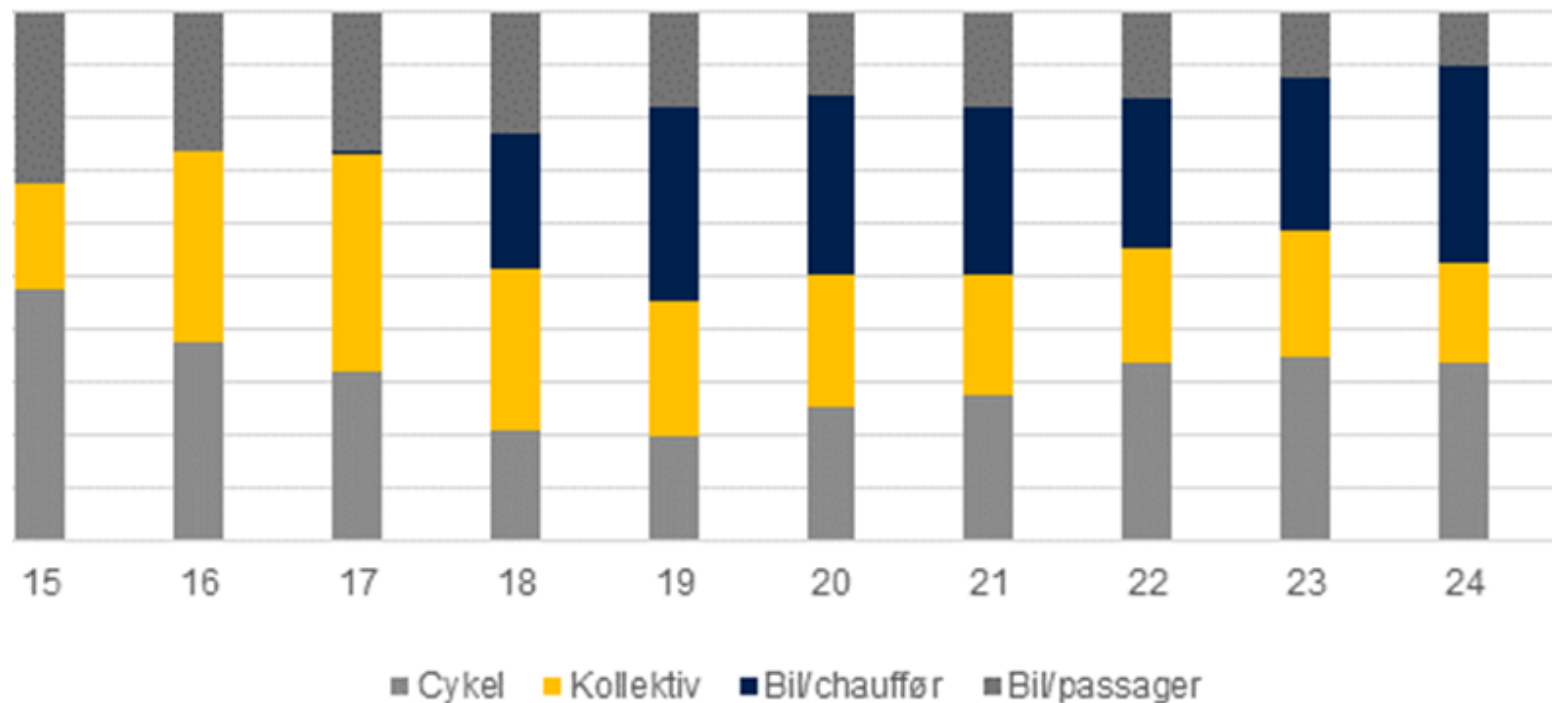
Moving People 2019

De unge er.... UNGE!!

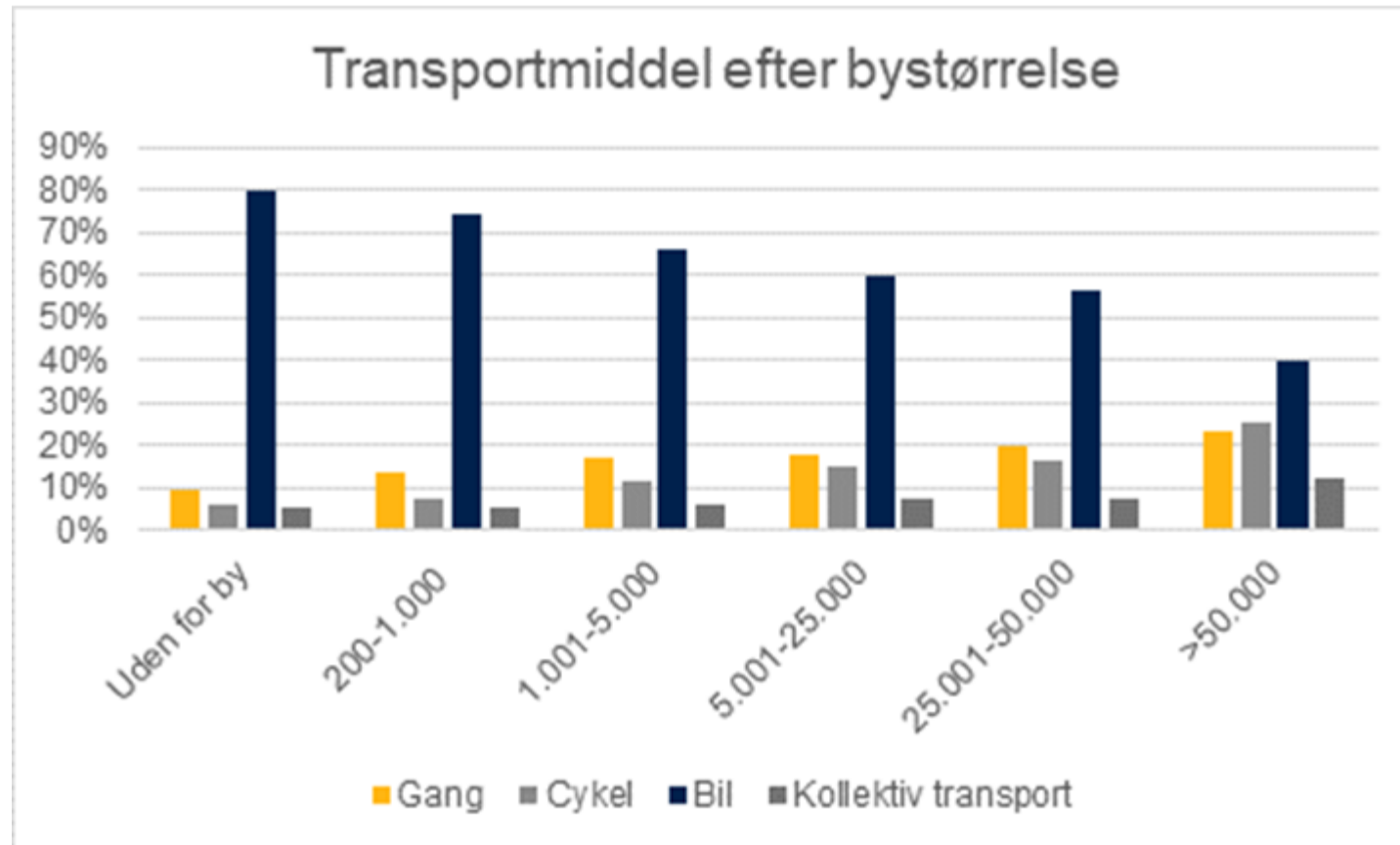


De starter i bussen eller på cyklen

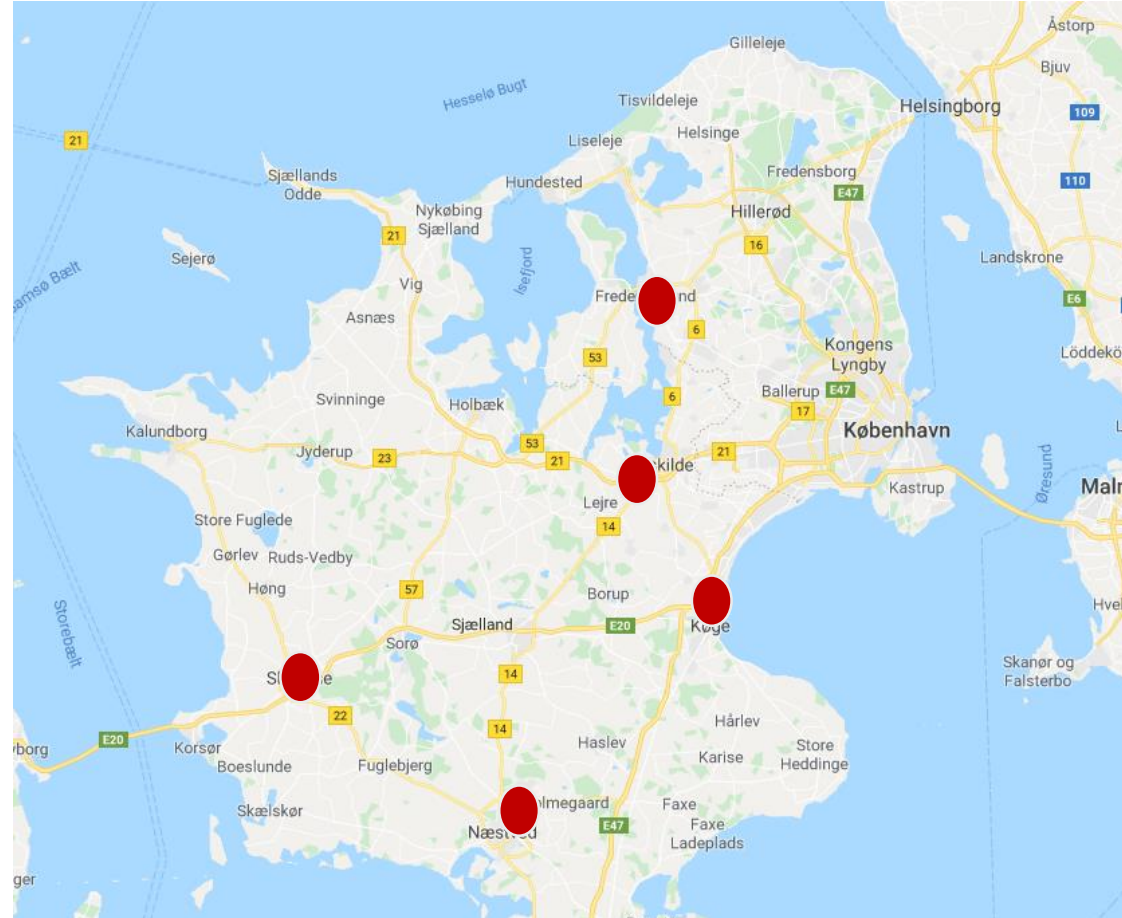
Fordeling af brugen af cykel, kollektiv og bil efter alder



Forskel på by og land



Samles i Campusområder



Punkterne er ikke fyldestgørende

De gode kanaler - information

PFFU Produktionsskolen i Frederikssund og Skibby
1. august · 🌐

Transporten til PFFU bliver nemmere!
65E kører nu hver time – hele dagen.

Fra den 6. august kører 65E fra Hillerød over Frederikssund til Skibby – nu også med stop på Frederikssund Station. 65E kører med få stop, så du kan komme hurtigt til og fra PFFU.

Tjek om 65E er noget for dig på dinoffentligetransport.dk/tjekdintransport



Synes godt om · Kommenter · Del

9 Kronologisk

Rasmus Kruse Vibum Det lyder perfekt 😊
Synes godt om · Svar · 1 · 3. august kl. 23:38

Skriv en kommentar ...

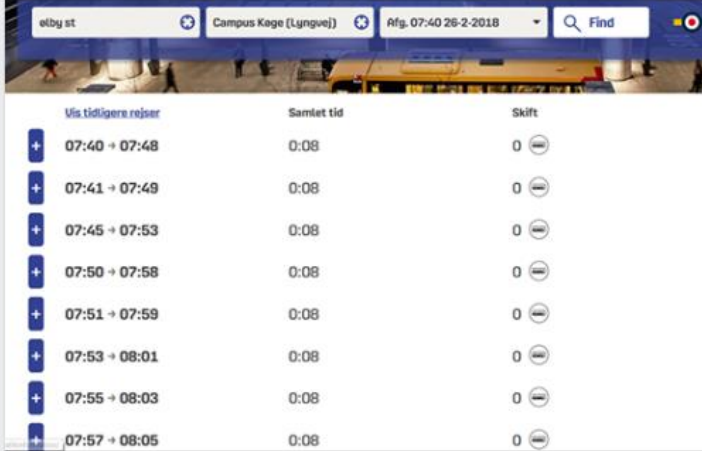
CAMPUS KØGE
26. februar 2018 · 🌐

🥳 Godt nyt til dig, der kører med bus til CAMPUS! 🥳

Det er nu muligt at finde køreplaner for alle ekstrabusser fra Ølby station til CAMPUS Køge i morgentimerne! 🥳🥳

Det betyder, at du på www.rejseplanen.dk eller www.dinoffentligetransport.dk kan finde alle busafgange til CAMPUS Køge fra Ølby station.

Ændringen sker på baggrund af den transportundersøgelse, vi lavede i samarbejde med Movia i november 2017, hvori flere af Jer udtrykte interesse for at kunne se alle afgangene, så I bedre kunne forberede og strukturere jeres rejse.



Ølby st	Campus Køge (Lyngvej)	Afg. 07:40 26-2-2018	Find
Vis tidligere rejser			
+	07:40 → 07:48	0:08	0
+	07:41 → 07:49	0:08	0
+	07:45 → 07:53	0:08	0
+	07:50 → 07:58	0:08	0
+	07:51 → 07:59	0:08	0
+	07:53 → 08:01	0:08	0
+	07:55 → 08:03	0:08	0
+	07:57 → 08:05	0:08	0

8 7 kommentarer 1 deling

Del

..... Let it go (du tør godt)



Forside > Ung > Transport

Transport

Kan du spare penge med et ungdomskort?

Ungdomskortet er for dig, der er mellem 16-19 år, i gang med en ungdomsuddannelse eller i gang med en videregående uddannelse. Kortet fungerer som et månedskort og kan for nogle være et billigere alternativ til rejsekort eller månedskort - det handler blot om, hvor langt og hvor ofte du rejse.

I 2017 lavede CAMPUS Køge i samarbejde med Movia en transportundersøgelse blandt eleverne i CAMPUS Køge. Undersøgelsen viste, at 80% af de elever og studerende, der rejste med offentlig transport til deres uddannelse, bruger ungdomskort. Måske ungdomskortet også er noget for dig?

Er du i tvivl om, hvorvidt ungdomskortet er det rigtige valg for dig, så kan du læse mere her: www.dinoffentligetransport.dk/hjaelp-til-billetter/rejsende/unge

Du kan læse mere om priser og besparelser for ungdomskort her: www.ungdomskort.dk/priser

Tjek transporten nær dig



Kan jeg spare både tid og penge på min tur?



OBS - Pendlertjek.dk inkluderer ikke på nuværende tidspunkt priser på ungdomskort

Har du en idé?

Vi planlægger busdrift hvert år i marts. Har du input eller idéer til forbedringer af busdriften, så hører vi gerne fra dig.

Årshjulet –godt at kende

Dato/Periode	Aktivitet	Form	Ansvarlig
Start marts	Input til planlægning af transport til Campus Køge	Møde mellem Campus, uddannelsessteder, Køge Kommune og Movia	Campus Køge indkalder
April	Brobygning og Skills (Informationsdage)	Slides og folder	UUV?
Maj, tilmelding i april (FORÅR)	Vi Cykler Til Arbejde	Konkurrence og kampagne fra dansk cykelistforbund	Campus Køge
Maj	Optagelsesbreve udsendes	Information om transport sendes med i optagelsesbrev	Uddannelsesstederne
August (SOMMER)	Efter sommerferien / Studiestart - Velkomst	Slides, folder og guides/introvejledere på stationen	Uddannelsesstederne
Oktober (EFTERÅR)	Efter efterårsferie – velkommen tilbage	Facebook og intranet	Campus og/eller uddannelsesstederne
December (VINTER)	Julefrokost	DOT Kampagne	Campus Køge
Løbende	Ændringer i køreplaner, åbning af ny station, mm.	Del materiale fra DOT og kommunen på Facebook, intranet, mail, plakater, mm.	Campus Køge og uddannelsesstederne

De gode og originale idéer??

The screenshot shows the REJSEPLANEN website interface. At the top, there is a logo for REJSEPLANEN and navigation links for "Find en rejse" and "Afgangstavler". A search bar contains "Holbæk St." and "i dag 20:25", with a yellow "Find" button. Below the search bar, the results are categorized under "Tog" (Trains). The "Regionaltog" section lists three departures: 4764 to Østerport St. at 20:28, 4777 to Kalundborg St. at 20:29, and 2564 to Østerport St. at 20:35. The "Øvrige tog" section lists one departure: 510R to Nykøbing Sj. at 20:32. Below this, the "Busser" section is partially visible.

REJSEPLANEN Find en rejse Afgangstavler

Afgangstavler

A Holbæk St. i dag 20:25 Find

Tog

Regionaltog

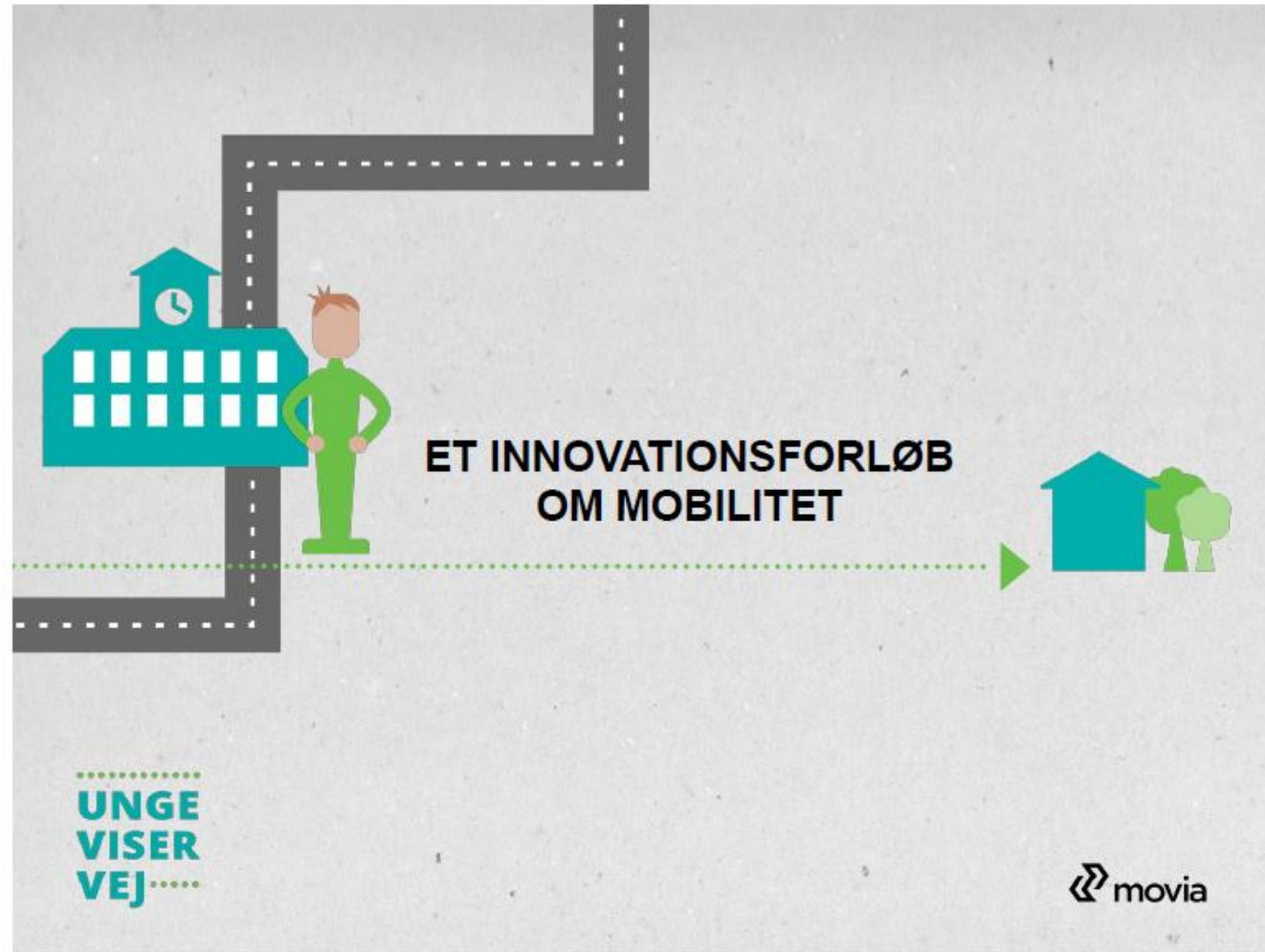
4764 → Østerport St.	20:28	▼
4777 → Kalundborg St.	20:29	▼
2564 → Østerport St.	20:35	▼

Øvrige tog

510R → Nykøbing Sj.	20:32	▼
---------------------	-------	---

Busser

Innovation kræver inspiration

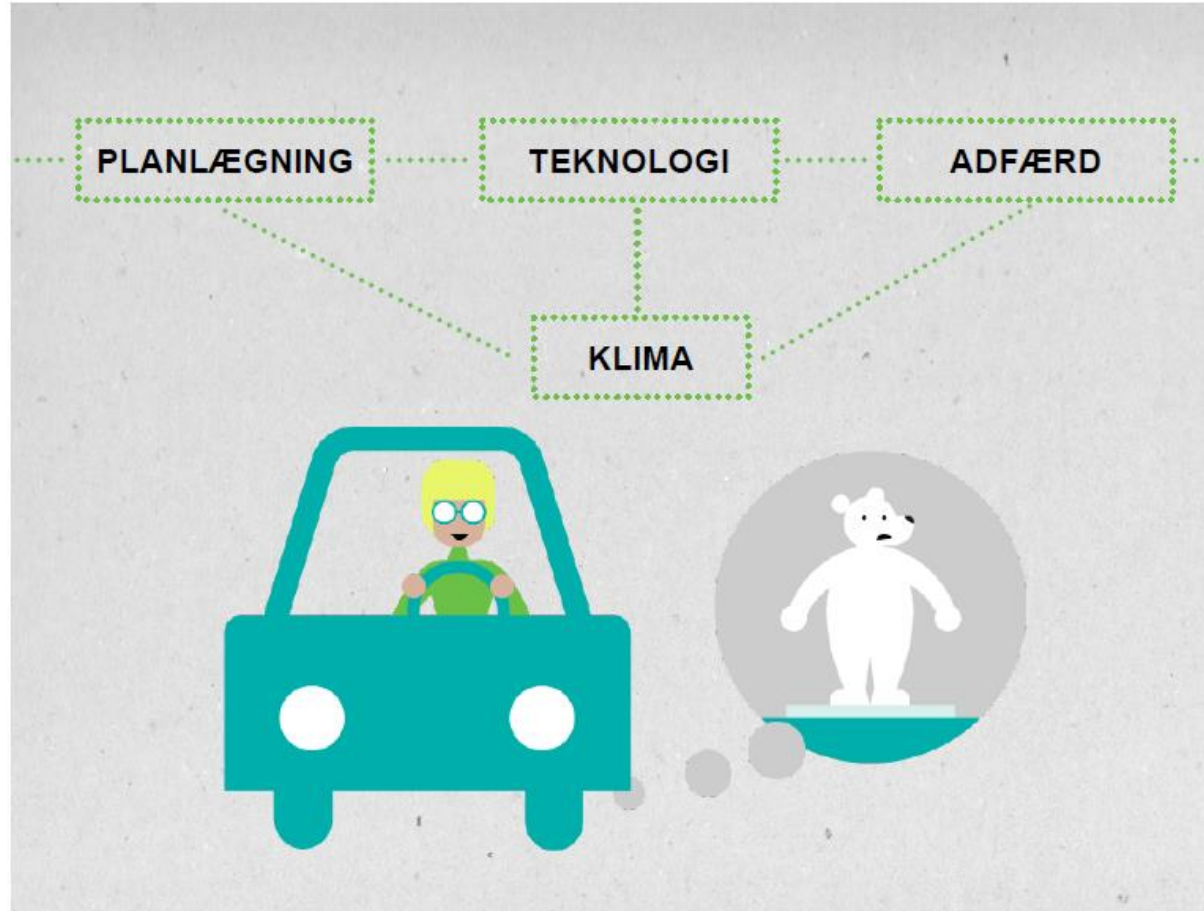


Klimaforandringer er feset ind



Foto: Phillip Davali © Scanpix

... men hverdagen kigger ind



Utryghed går igen



Sikkert hjem – også om natten



Førerløst, el, apps og andet legetøj



Performe foran løverne



Vigtigt med relevante dommere



En skraldespand designet som basketballkurv. Så går der konkurrence i at få mest affald i spanden. Foto: Kim Rasmussen



af Rejseplanen, så man får push-up-beskeder på telefonen om afgange og forsinkelser på den bus, man plejer at benytte.

Søren Kjærsgaard, Holbæks borgmester, var med til at vælge de bedste ideer ud. Siden stemte de unge for at finde en vinder.



Vinderholdets præsentation gav dommerpanelet store smil på Læberne

En konkurrence med synlige resultater

Hvert hold skal, når de har fundet frem til deres bedste idéer, skabe et visuelt produkt, som kan præsenteres for et eksternt dommerpanel for enden af de 24 timer. Panelet bedømmer dem på kreativitet og innovation men også på budgetering og mulighed for implementering. De tre bedste grupper udvælges og får mulighed for at præsenterer deres idéer for alle de andre elever. I sidste ende kåres vinderen og gruppens medlemmer modtager hver en gave.

Gode idéer og nye vinkler



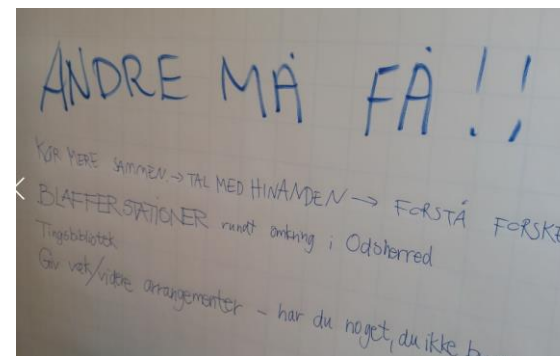
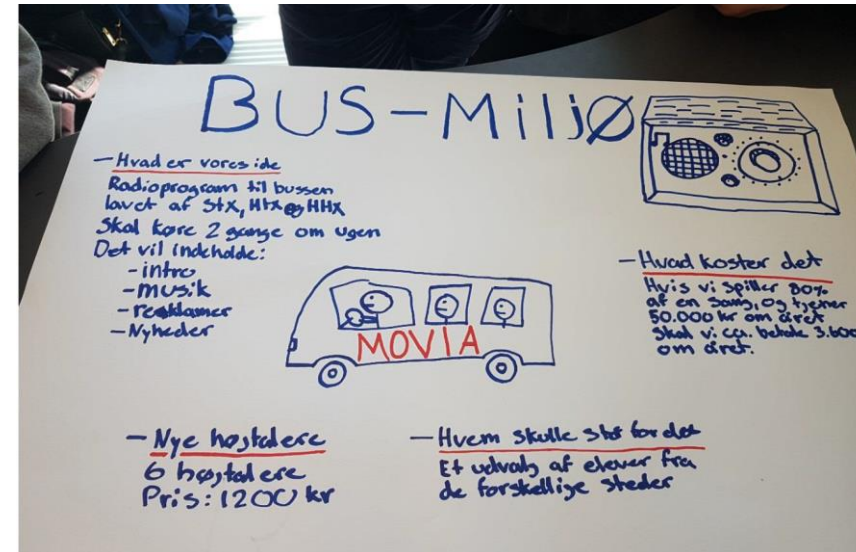
Holbæk Kommune

9. marts 2017 · 🌐

MIDLERTIDIG BYRUM PÅ HOLBÆK STATION

Har du lagt mærke til, at der er kommet bænke og 'basket-skraldespand' ved busterminalen? Det er elever fra Stenhus og Slotshaven Gymnasium, 10. klasser samt to klasser fra Odsherred, der står bag. Hele projektet ledt an af Movia – i samarbejde med Holbæk Kommune og Odsherred Kommune – har til formål at inddrage de unge i bedre mobilitet, bedre ventesteder, samt et sigte om at præge området positivt. Elevernes fokus har været rettet mod fællesskab, interaktion, vedligeholdelse, nudging, præget af forskellige kerneværdier.

Midlertidige byrumsmøbler er eksperimenter, der er til for at ændre stedets funktionalitet og hverdagens rytme.







Opsamling

- Klima
- Teknologi
- Fælleskab
- ✓ Samarbejde med uddannelsessteder
- ✓ Performance
- ✓ De gode dommere