

**10. - 11.
september
2019**



Konference

MOVING PEOPLE

- towards sustainable societies

Det nytter at arbejde med grøn transport – Erfaringer fra mobilitetsnetværket i Ballerup

Ditte Haugaard Clausen, KMD

Tina Wexøe Ertbjerg, Ballerup Kommune

Mobilitetsnetværket i Ballerup



- 17 virksomheder
- 10 netværksmøder
- 25 transportundersøgelser fordelt på 14 virksomheder

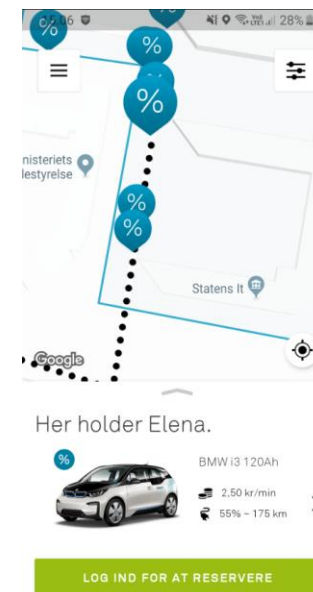
Transportform	Gns. 2017	Min.	Max
Cykel	8%	3%	18%
Kollektiv	8%	5%	26%
Bilister	64%	42%	83%



Indsatser på tværs



- Sporspærring 2018
- Kort over Lautrup
- Visning af bus-/togafgange
- Vi Cykler Stadig Til Arbejde
- DriveNow delebiler
- NABOGO samkørselsapp
- Donkey Republic pendlercykler



Med en ny mobilitets kultur bryder vi vaner og bliver bedre til at vælge grøn transport. 🚲🚲🚲

Mobilitetsindsatser i KMD

- Gode faciliteter for cykelpendlere
- Klar transportpolitik
- Tjenestebiler til rådighed
- Fokus på motion og trivsel
- Særlige indsatser: VCTA, test en el-cykel, Drivenow



Øget opmærksomhed

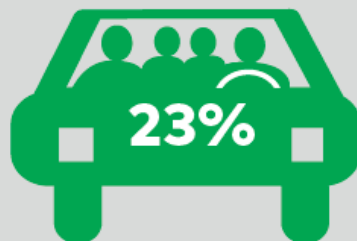
- Tiltag øger opmærksomheden
- ...og flytter nogle

Hvad har vi gjort hos KMD

KMD arbejder på at gøre det nemt for medarbejderne at komme til og fra arbejde. Vi har forbedret medarbejdernes transportmuligheder gennem flere tiltag og undersøgt, hvordan medarbejderne har taget imod de nye tilbud



har lagt mærke til, at virksomheden har forbedret transportmulighederne



har deltaget i events eller brugt de nye transportmuligheder

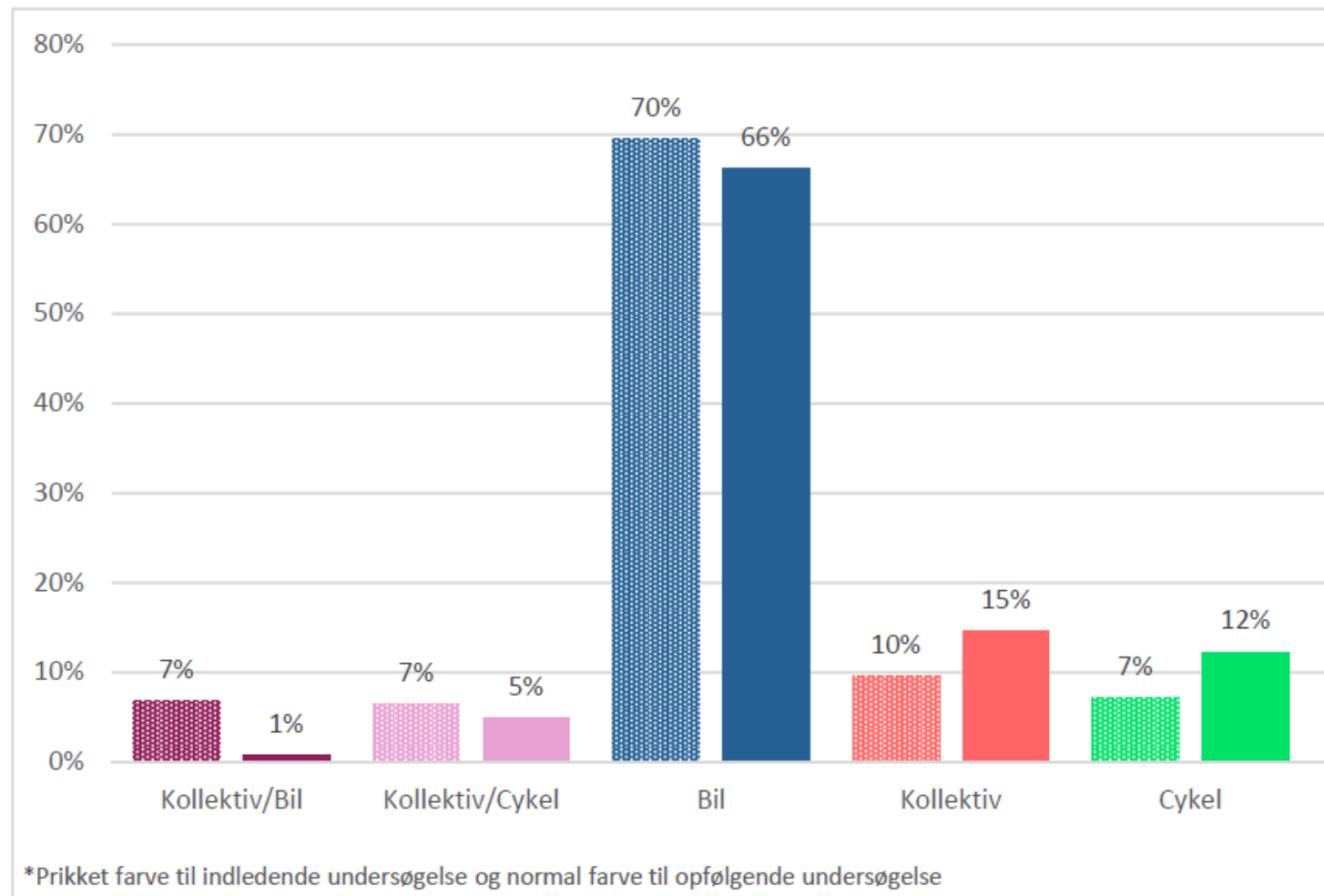


af dem, der har brugt de nye transportmuligheder, er tilfredse eller meget tilfredse

af dem, der har brugt en ny transportmulighed, har ændret deres transport til arbejde i høj grad eller meget høj grad

Cykling og tog i fremgang

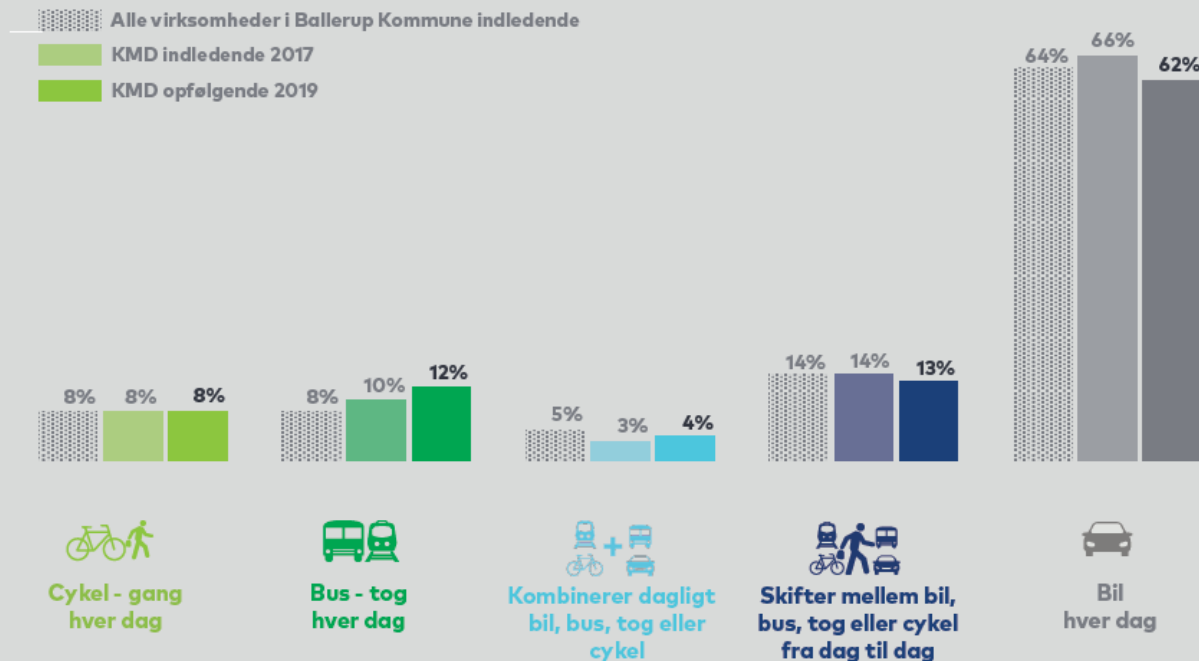
- Umiddelbar fremgang for cykling og tog
- Cyklister afgjort mest tilfredse
- ... men i km er cykling status quo og bilen dækker 70 pct.



Reduceret CO₂

- Fremadrettet øges fokus på samkørsel

MEDARBEJDERNES PENDLING I LØBET AF EN UGE



TAL FOR GRØN TRANSPORT

