

GREATER CoPENHAGEN

ET SAMMENHÆNGENDE TRANSPORTSYSTEM

Fremtidens mobilitet

Hvordan kan fremtidens mobilitetsløsninger bidrage til en bedre udnyttelse af eksisterende og ny infrastruktur, så vi får en effektiv, sammenhængende og bæredygtig mobilitet i Greater Copenhagen?



Region Cykeludvikling i Greater Copenhagen

MINIKONFERENCE

Stationer og nye mobilitetsløsninger

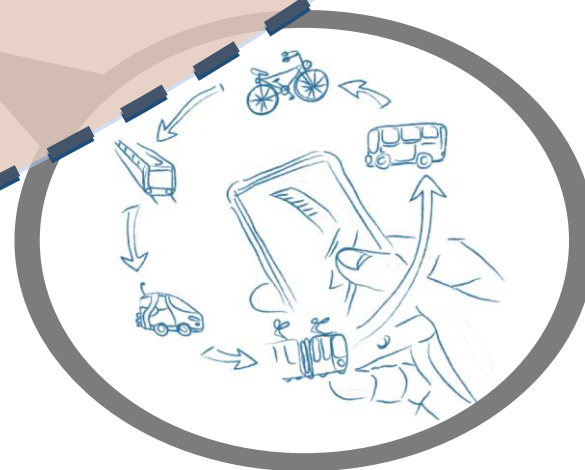


Nye mobilitetsløsninger

Mobilitetsnetværk



Fremtidens stationer og stoppesteder



Transportsystemet 2050

- Flexibelt transportsystem der omstilles efter behov
- MaaS systemer er essentielle
- Autonome transportformer
- Geografi afspejler udvalg og brug af mobilitetsløsninger
- Massive investeringer i det kollektive hovednet

Stationer og knudepunkter

- Stationer/byrum gør den kollektive trafik attraktiv og omvendt
- Stationsbygningerne er multifunktionelle
- Faciliteter til arbejde og møder som en del af den sammenhængende rejse
- Stationer og knudepunkter fremmer multimodaliteten og deleøkonomi
- Finansieringsmodeller og organisering for udvikling og drift af stationer

Mobilitetsløsninger i yderområder

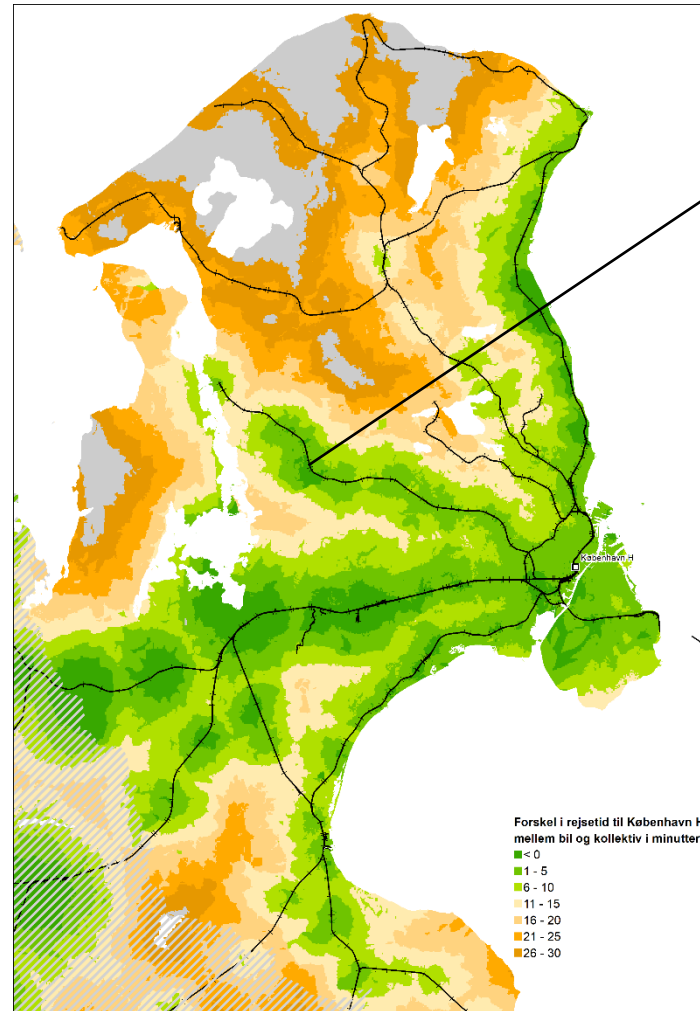
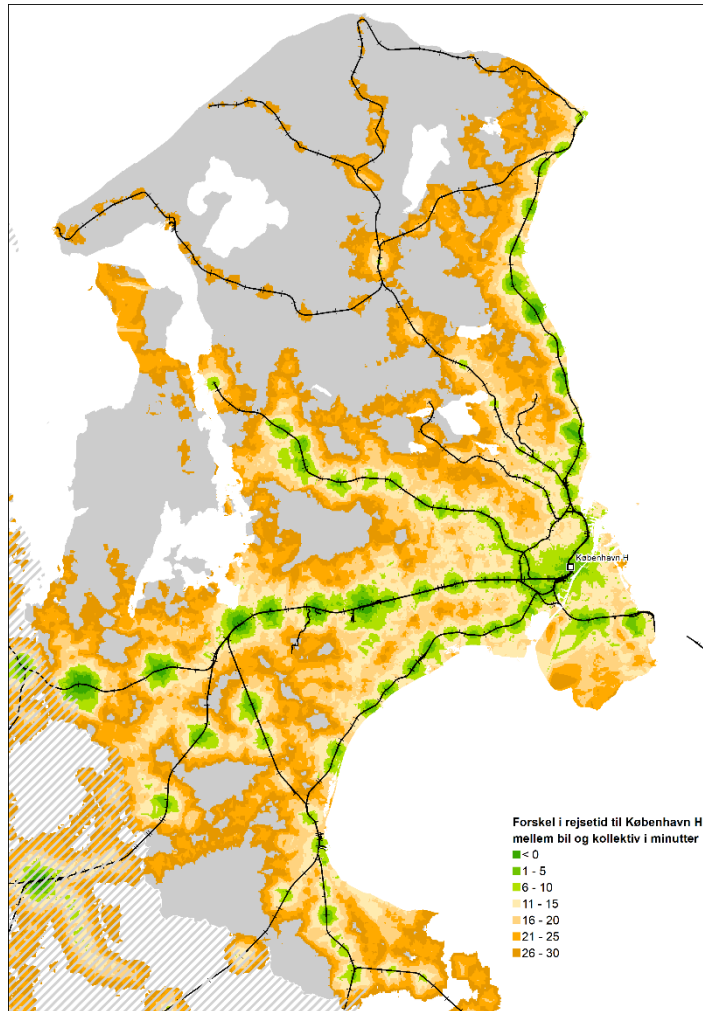
- Aktivisering af uudnyttet mobilitet (lokalsamfund)– samkørsel og deleøkonomiske tjenester
- Fokus på multimodalitet og multifunktionalitet ved stoppesteder
- On demand tjenester, men kræver at omkostninger nedbringes
- Selvkørende busser kan vende den negative spiral
 - Test af selvkørende teknologi i yderområder/landsbygden (kort sigt)
 - Sparrede chaufførudgifter → Flere buskilometer (langt sigt)

Det offentlige og det private

- Stærkt samarbejde mellem det offentlige og private er et must
- Markedsdrevet udvikling og innovation uden regulering/koordinering er u hensigtsmæssig
- Det offentlige som udbyder, koordinerende og regulerende instans
- Trafik med vigtig samfundsmæssig funktion skal forsat løses i fællesskab

Idé!

Cykel i kombination som et konkurrencedygtigt alternativ



Grøn:
Hurtigere ind til
København H
med det
kollektive
trafiksystem
(inkl. **tilbringer**)
end privatbilen

*) Ikke indregnet tid til parkering, men moderat trængsel på vejnettet.