



When commuting becomes an obstacle

Christian Garde Vedsø
Facility Manager Søborg

Site Søborg medarbejdere tager bilen på arbejde

- 2100 kontor medarbejdere
 - Ca. 1200-1400 daglige medarbejdere med ca ankomst tid 8.16
- Bil 58%
- Cykel 29%
- Kollektiv 9%
- Daglige udfordringer:
 - Mange via Hillerød eller Helsingør motorvej derefter via Ring 3
 - Pt. kø kørsel ved afkørsler på motorveje samt lokale veje
- Efterår 2019 starter bygning af "Letbanen" indtil 2023-2024 ?
 - Ekstra 10 minutter kø til og fra arbejde vil koste 49 årsværk
 - "Burning platform"
- "Circular to Zero"

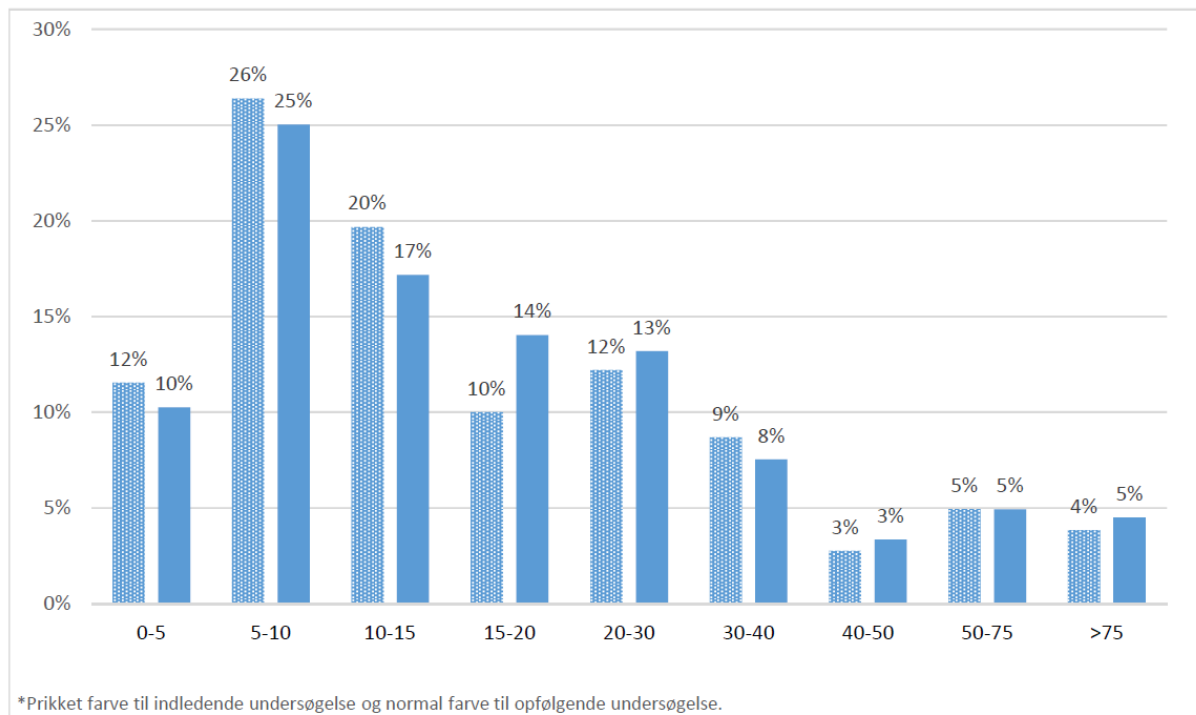
FOR circular zero

Grønne transport tiltag

- Medarbejder tiltag
 - Låne EL bil (arbejdsrelateret kørsel)
 - El bil ladere (2 -> 8 ladere)
 - Oprettelse af Green Mobility zone (Søborg and Bagsværd)
 - Samkørsels APP
 - Forberedelse af kommunikation vedr. trafik apps/info kanaler
 - Udbygning af Video møde funktionalitet i samtlige 320 mødelokaler
 - Stor fokus på trænings samt ændring af mødekultur

Vi burde kunne lokke flere til at cykle

1.2 Hvor langt har medarbejderne til arbejde?



Figuren viser fordelingen af medarbejdernes pendlingslængde fra hjem til den faste arbejdsplads.

- Udbygning af cykelfaciliteter
 - 1120 omklædningskabe
 - Tørrerum
 - Besøg af cykel smed
 - Håndklæder
- Nyt: Udlån af elektisk cykel

Mange tiltag men sikkert ikke nok

- Letbane konstruktion vil give massive trafik problemer
- Vi kan guide/hjælpe men ændring af trafik vaner er komplicerede