

Grøn varetransport i Region Hovedstaden

Thomas Mark Bøgeskov
Enhedschef Logistik & Forsyning



Regional Transportoptimering

Formål:

At forbedre den logistiske effektivitet indenfor transportområdet for hele Region Hovedstaden

Økonomisk mål:

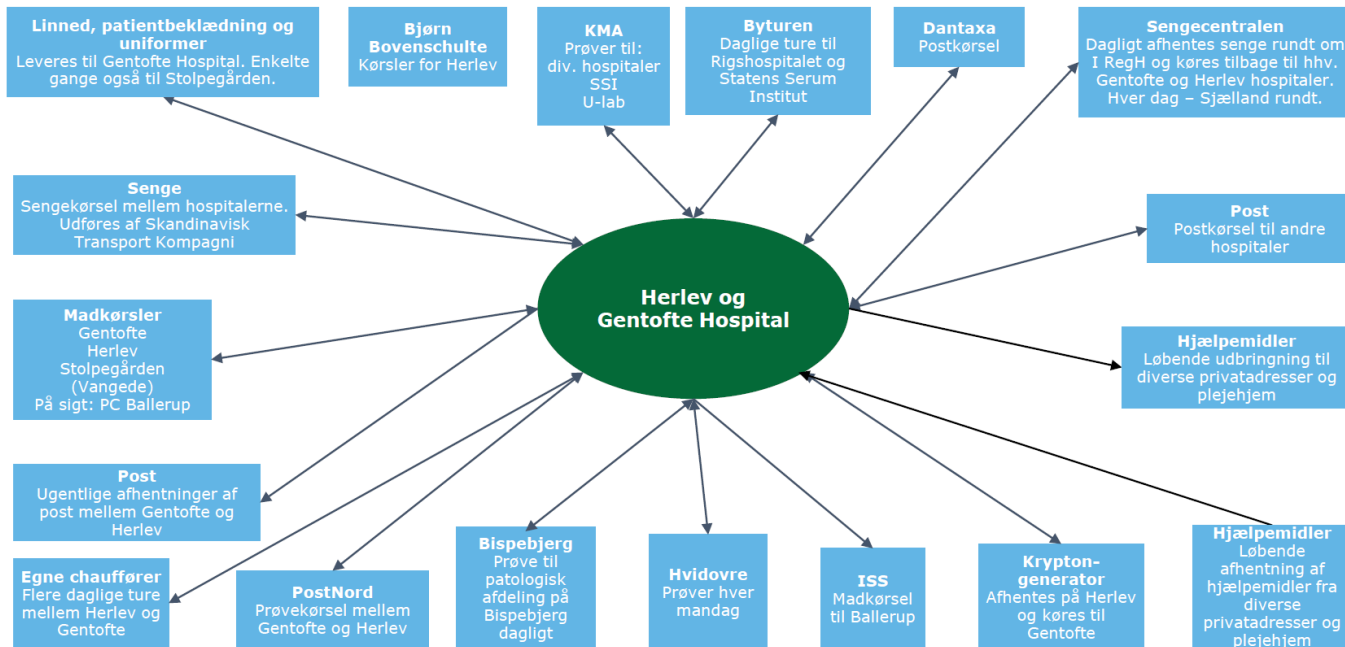
Regional besparelse på DKK 10 mio. (2017-2019)

Mål:

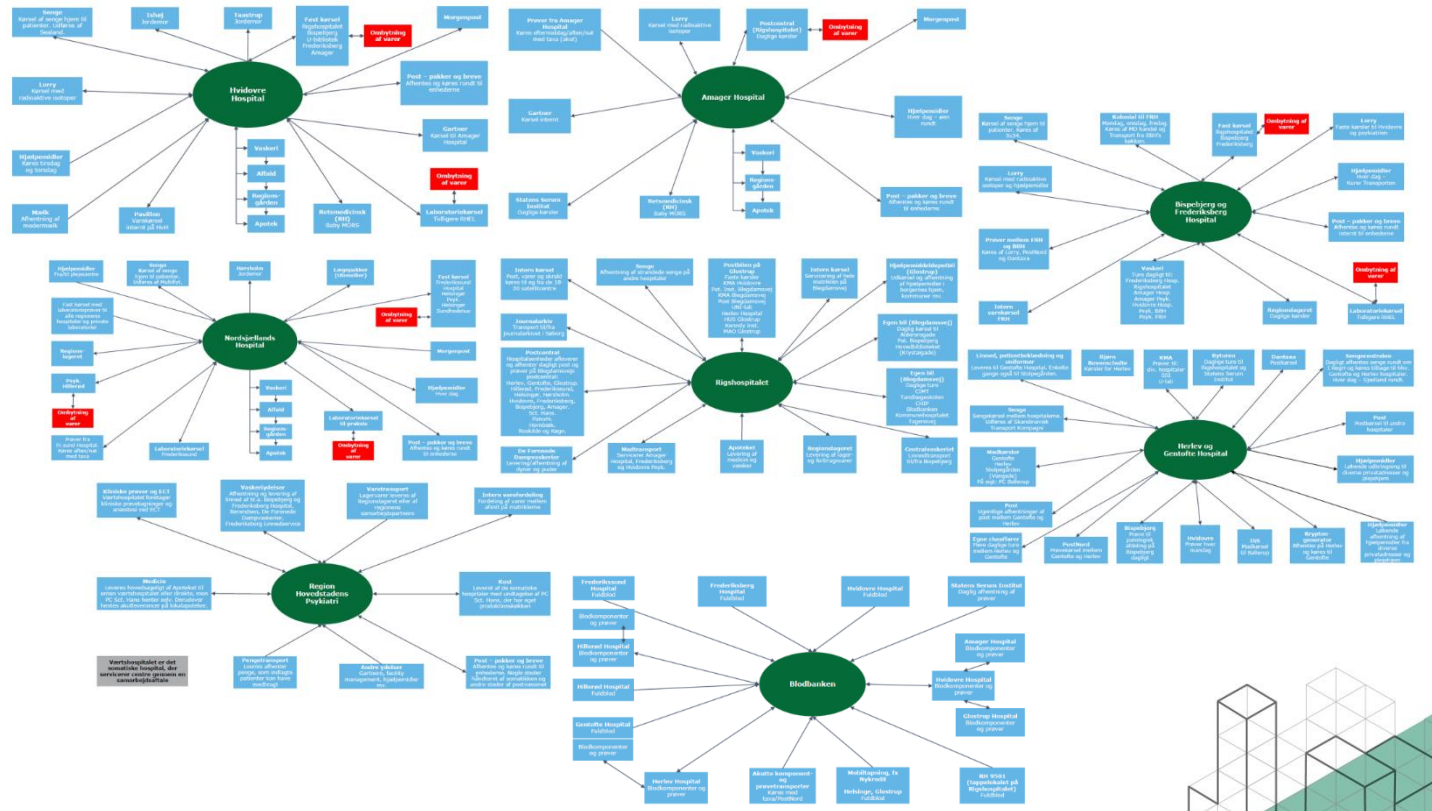
- Reducere antallet af transport leverandører
- **Optimere det overordnede transport flow**
 - Reducere ekspresleveringer
 - Reducere "tom kørsel"
 - Reducere antallet af transporter og konsolidere hvor muligt
- Fokus på transportomkostninger
- Struktureret omlægning til miljøvenlig flåde
- Fokus på at nedbringe Co2



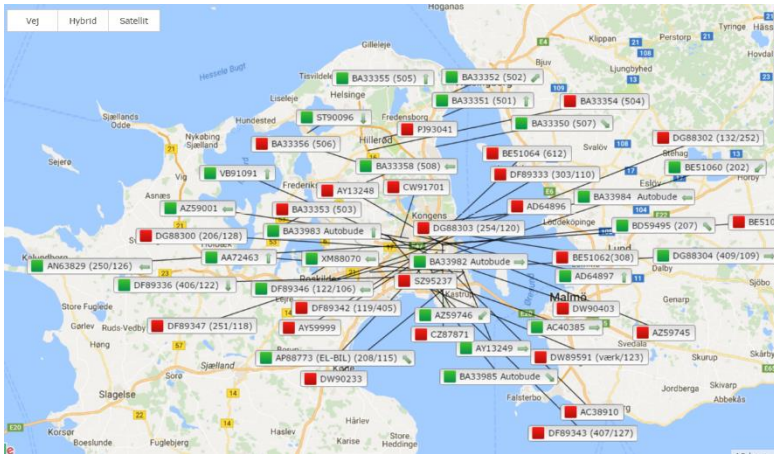
Transportopgaver fra ét hospital



...og fra otte hospitaler/virksomheder



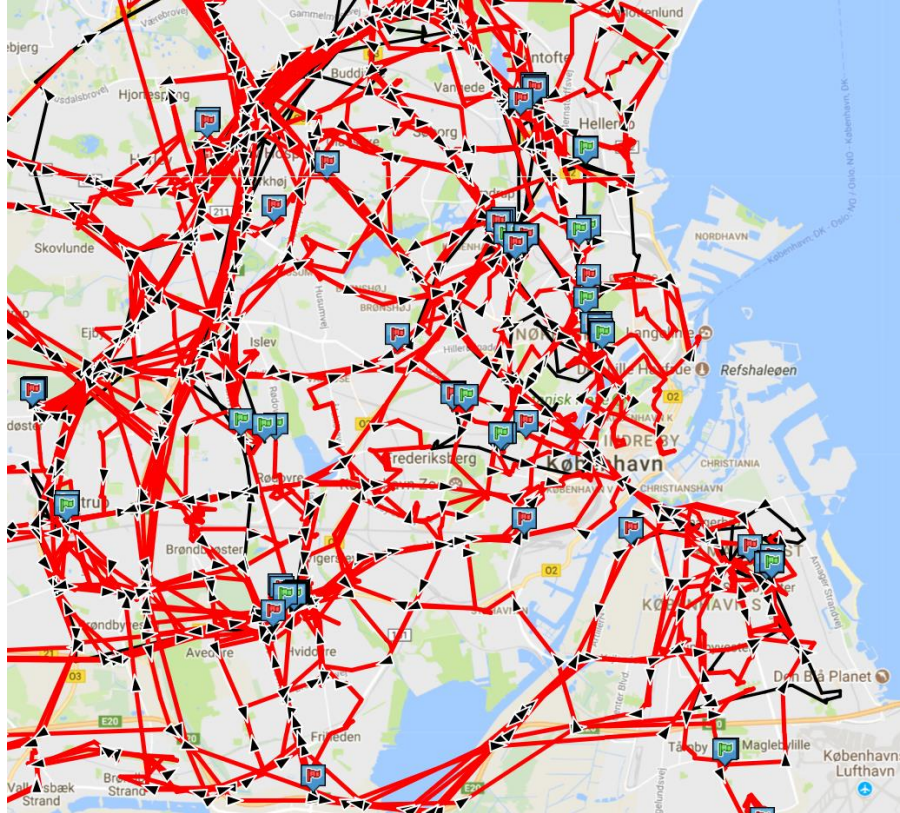
GPS'ere i regionens varebiler giver overblik/indblik



344 registreret køretøjer



Hvis vi zoomer lidt ind !



Igangsatte fire hovedinitiativer

Etablering af regionalt kørselskontor (2016)

Konsolidering af transportopgaver

Etablering af regional flådestyring (2018)

Omlægning til grønne køretøjer



Regional transport konsolidering

2017

Cykelruter
Steno Diabetes
Prøver BOH
Prøver Nord
Afh. Mikrobiologi
Røntgen
Kommunale Inst
Fast rutekørsel
Privat hosp.
20 opg. / 2 mio.

2018

Centralvaskeri
Regionslager
Post mm. Nord
AIDS Fonden
Mikro. RIH
Patologi RIH
Affald
Radioaktiv HEH
Patologi HEH
10+ opg./ 3 mio.

2019

Post kørsel
Prøver med Taxa
Dialyse
Blodbank
Prøver forsat
mm....
Mål: 5 mio.

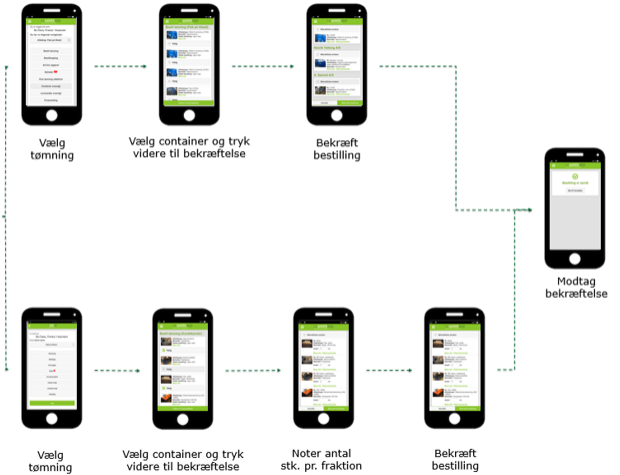
Eksempel på hjemtagelse:

The collage includes a map of Hovedstaden with red markers indicating collection points. It also features several documents from 'Region Hovedstaden Center for Ejendomme', including a list of properties (e.g., 'Rute 4', 'Rute 10', 'Rute 7') and a detailed contract for waste collection services. The contract specifies terms like 'Rute 4', 'Rute 10', and 'Rute 7', along with contact information and service details.

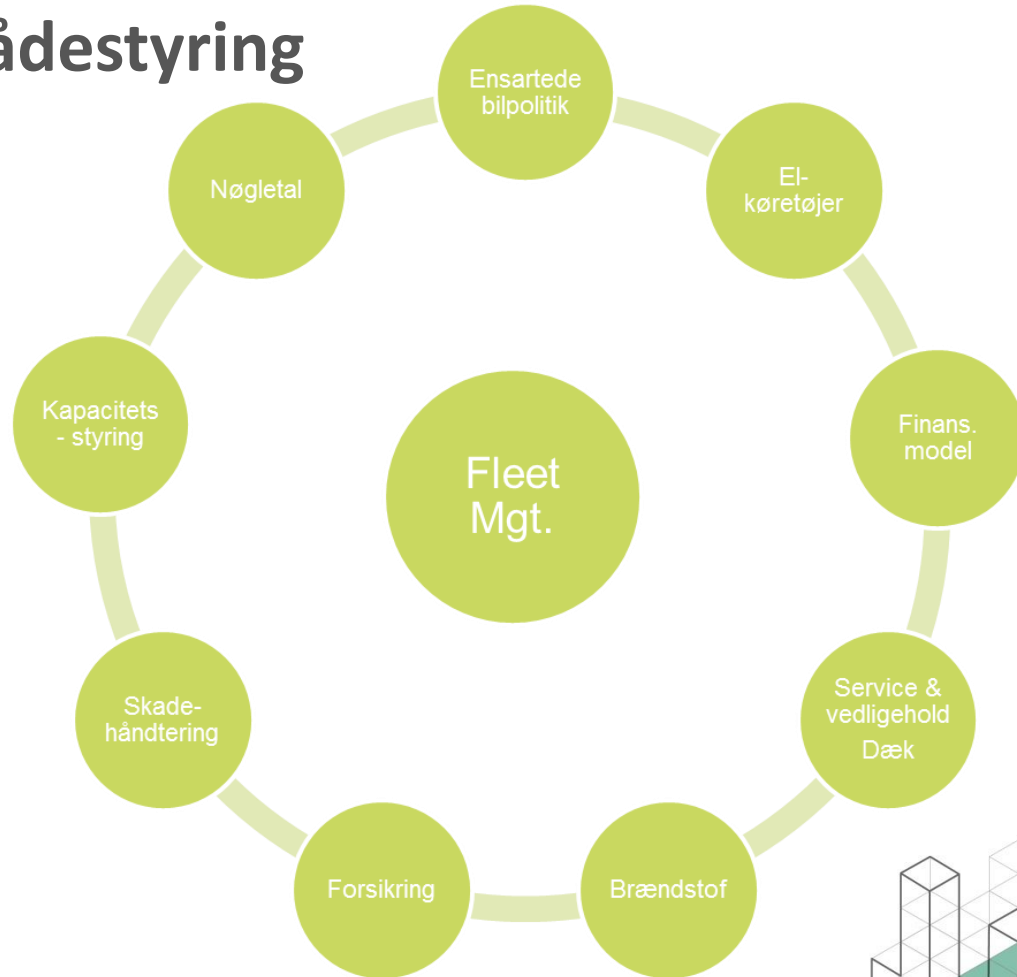


Distributionsbil

Mandag	Tirsdag	Onsdag	Torsdag	Fredag
TILKALD	TILKALD	TILKALD	TILKALD	TILKALD
TILKALD	TILKALD	TILKALD	TILKALD	TILKALD



Etablering af flådestyring



Struktureret grøn omstilling 2017-2019 →



Cykler

Gas
varebil

Gas
varebil

El
varebil

El
scooter

Gas
lastbil

Grøn
transport



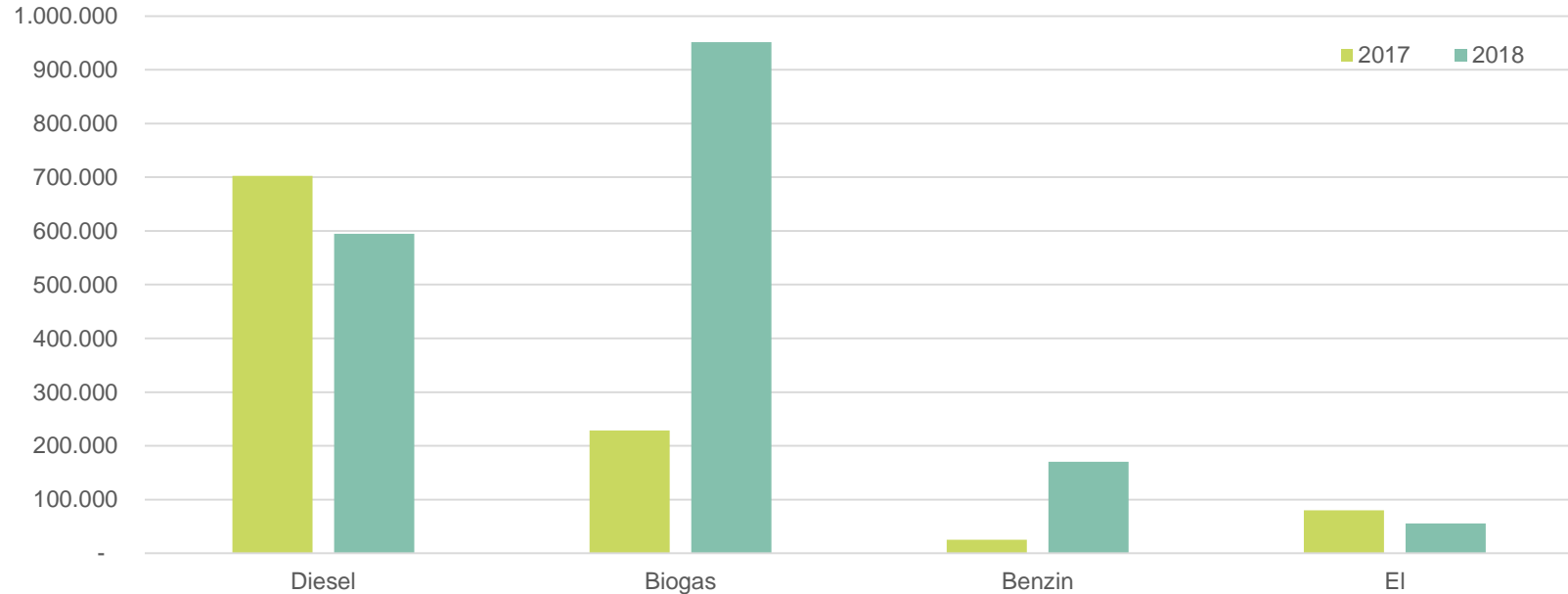
Lidt kedelige fakta: Bilomkostninger

Anskaffelsværdi	207.000	184.000	171.000	970.700	832.500	135.000	160.000	35.000
Restværdi	20.000	37.000	25.000	213.000	236.000	35.000	13.500	
<i>DKK pr. mdr. pr. bil ex. moms</i>	VW Caddy Biogas	Nissan ENV200 EL	Fiat Doblo Biogas	Scania Forvogn Biogas	Scania Trækker Biogas	TRIPL EL	Renault Zoe EL	Bullitt Cykel
Leasingydelse	3.896	3.079	3.044	7.893	6.213	2.771	2.944	830
Serviceaftale	806	199	550			250	250	775
Ejerafgift, moms frit	318	55	385	579	1.097	-	55	-
Vask og kvp	256	256	254	750	750	-	256	-
Servrisiko moms frit	240	-	100			-	-	-
Hjulopbevaring	-	-	-			-	-	-
Småskader	400	150	200	1.500	1.500	100	200	-
Services i alt	5.916	3.739	4.533	10.722	9.560	3.121	3.705	1.605
Drivmiddel								
Budg. KM	2.000	1.000	3.500	3.300	3.300	600	1.000	1.000
Pris/L /kg	9,56		9,56	9,75	9,75			
KM/L	11,67		16,25	3,50	3,50			
Pris/kW		2,20				2,20	2,20	2,20
kW/KM		0,15				0,11	0,15	0,01
Drivmiddel i alt	1.638	330	2.059	9.193	9.193	145	330	18
Yderligere services								
Yderligere services i alt	172	172	172	67	67	282	288	67
Overhead pr. md [3%]	227	122	198	597	563	98	121	49
Flådeomkostninger, i alt pr md	7.953	4.363	6.962	20.579	19.382	3.647	4.444	1.739
Overhead pr. år [3%]	2.720	1.465	2.373	7.169	6.751	1.176	1.453	584
Flådeomkostninger, i alt pr år	95.440	52.361	83.546	246.952	232.589	43.758	53.323	20.863
Tidligere bilomkostning diesel	75.000	75.000	75.000			75.000		

Hvordan går det med den grønne omstilling ? **40%**



Kørte KM fordelt pr. drivmiddel



For mere information

Thomas Mark Bøgeskov

Region Hovedstaden

Enhedschef Logistik & Forsyning

Thomas.mark.boegeskov@regionh.dk

Tel: +45 20 34 29 65

Tidligere beskæftigelse

- Nordic Supply Chain Director, ACO Nordic
- SSC Project manager, Arriva Scandinavia
- Supply Chain Director, Carl F International