



# TRANSPORTANALYSE LOKALISERING I ØRESTAD

## RAMBØLL I ØRESTAD

På verdensplan 13.000  
ansatte på 300 kontorer  
i 35 lande

De danske Rambøll-selskaber i hovedstaden blev i 2010 samlet i et nyt domicil i Ørestad i København. Det nye Rambøll Head Office er med sine 40.000 m<sup>2</sup> blandt de største danske domicilbygninger i disse år og danner ramme om 1600 ingeniører og andre eksperters arbejdsliv.

[Danmark](#) [Kontakt](#) [print sidesend til en ven](#)

ESBJERG  
FREDERICIA  
HADERSLEV  
HERNING  
HILLERØD  
HOLSTEBRO  
HORSENS  
KØGE  
KOLDING  
NÆSTVED  
ODENSE  
SILKEBORG  
SKIVE  
SLAGELSE  
SØNDERBORG  
SVENDBORG  
TØNDER  
VEJLE  
VIBORG  
VIRUM  
AABENRAA  
AALBORG  
ÅRHUS

## KONTAKT

Rambøll Danmark  
Bredevej 2  
2830 Virum

Indtil 2010

tel. +45 4598 6000 - Fax +45 4598 6700  
email [ramboll@ramboll.dk](mailto:ramboll@ramboll.dk)



Med omkring 190 kontorer i 24 lande lægger vi vægt på at kombinere lokal ekspertise med en global vidensbase. Rambøll har med sine 8000 medarbejdere en betydelig tilstedeværelse i Nordeuropa, Indien, Rusland og Mellemøsten.

I menuen til venstre finder du en oversigt over vores kontorer i Danmark. Her finder du også adresser og telefonnumre.

## EN BRÆNDENDE PLATFORM

- Med hensyn til lokaler...
- Men også en mulighed for at skubbe blidt til medarbejdernes transportvaner
- Rejsevaneundersøgelse med spørgsmål om rejseadfærd til Virum og forventet rejseadfærd til Ørestad
- Rambølls muligheder for påvirkning:
  - Information
  - Nudging
  - Faciliteter i det kommende hovedsæde

# TRANSPORTPLAN FOR RAMBØLL

- 50% betalt af Rambøll
- 50% betalt af pulje under Vejdirektoratet

## INFORMATION

### Målsætning:

- Alle skal kende til alternativerne til bilen
- Alle skal kende den bedste og hurtigste rute mellem bolig og arbejde
- At der er bevidsthed om og fokus på cykel, kollektiv trafik og kombinationsrejser som transportmiddel til/fra arbejde og ved arbejdsrejser

[Find din cykelvej](#)

[Find din station og rejseplan](#)

[Parker og Rejs](#)

[Mød dine kolleger på stationen](#)

[Brug mobilen](#)

[Work smarter](#)

[Kollektive tilbud](#)

[Realtids afgangstavle for Ørestad station](#)

[Sådan kommer vi på arbejde](#)





## Find din cykelvej

På kortet kan du finde cykelruter, cykelstier langs veje og cykelstier gennem parker og grønne områder. Klik, hold museknappen nede og træk for at panorere i kortet. Brug musens hjul for at zoome ind og ud.

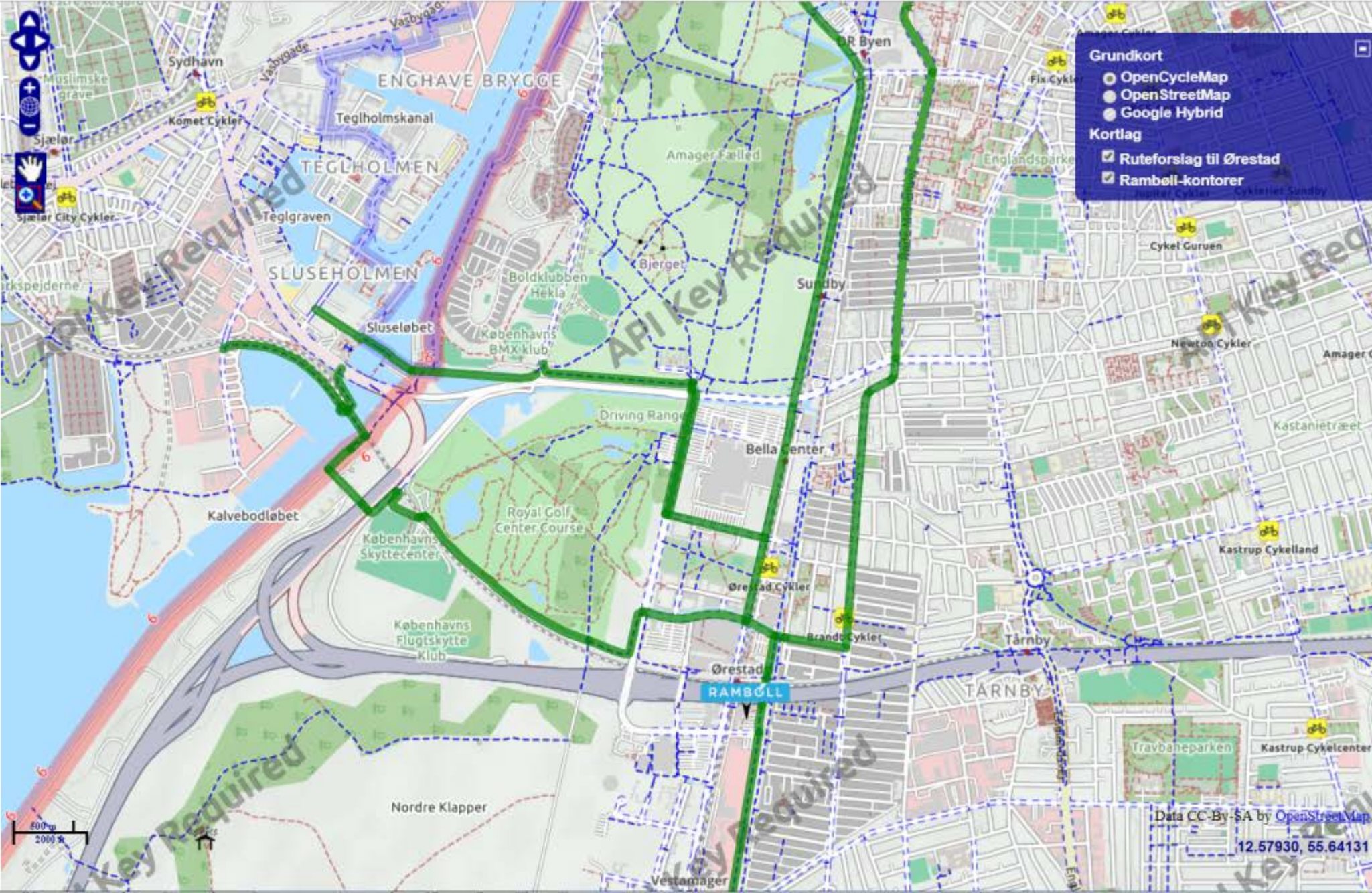
Ruteforslag over Amager til/fra Ørestad er vist med grønt.

[Home](#)

- National cykelrute
- Regional cykelrute
- Lokalt cykelnet
- Cykelsti
- Cykelparkering
- Toiletter
- Cykelhandler

Kortet er brugerstyret og med lidt teknisk snilde, kan man selv tilføje eller rette i kortet [her](#).

Du kan også få et trykt cykelkort over København hvis du sender en mail til [MAP](#).



**Grundkort**

- OpenCycleMap
- OpenStreetMap
- Google Hybrid

**Kortlag**

- Ruteforslag til Ørestad
- Rambøll-kontorer





# Rejsetider og rejseplaner til Ørestad station

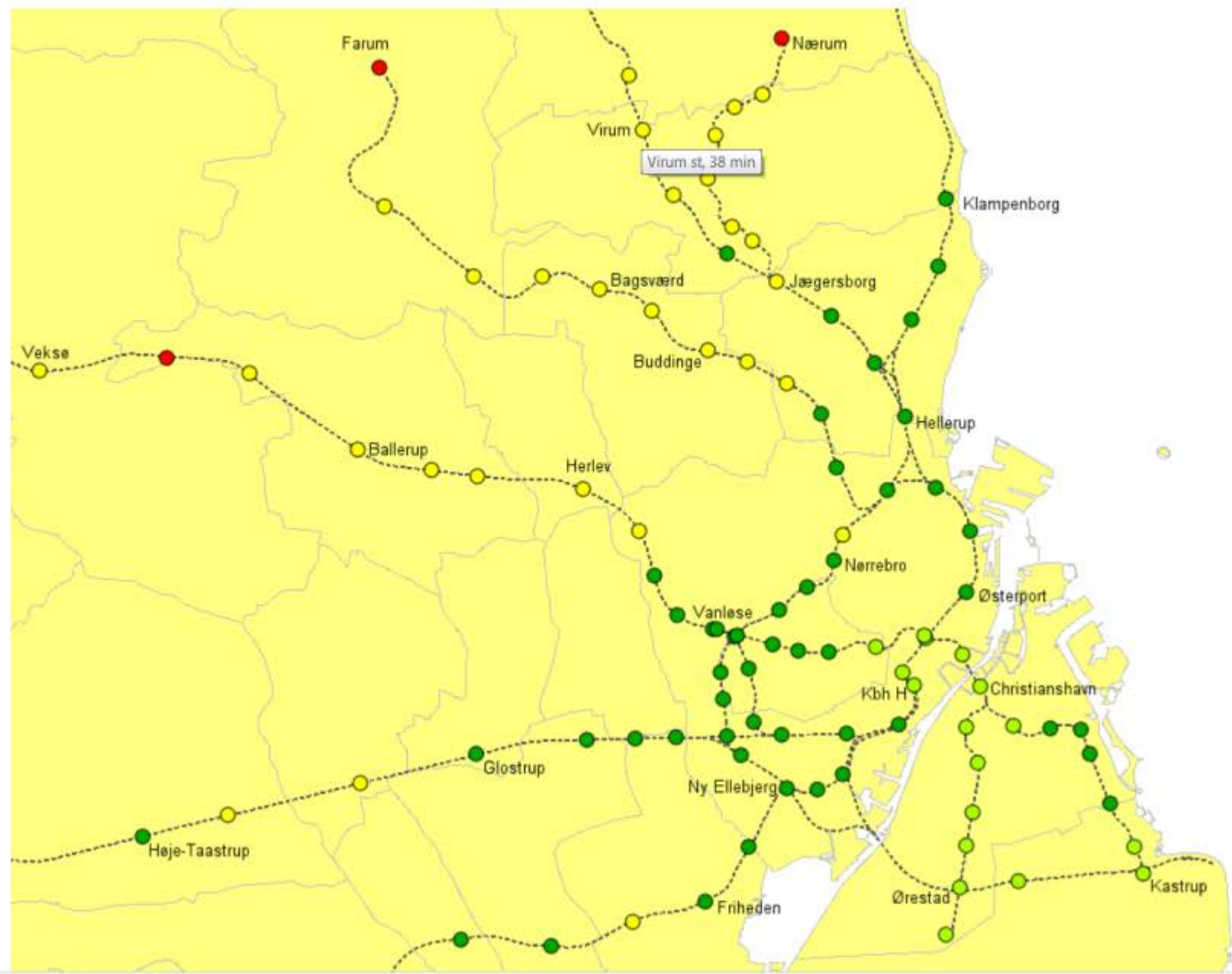
Kortene viser de korteste rejsetider fra alle stationer til Ørestad st ved ankomst mellem kl 8 og 9 om morgenen. Kik på din station for at se rejseplanen.

- Vælg kortudsnit:
- [Storkøbenhavn](#)
  - [Nord- og Vestsjælland](#)
  - [Sydsjælland](#)
  - [Home](#)

**Rejsetid**

- 0-15 min
- 15-30 min
- 30-45 min
- 45-60 min
- Mere end 60 min

Note: Kortene er genereret 16/06-2010 efter www.rejseplanen.dk's forventede køreplaner pr. 16/08-2010, mens de viste rejseplaner genereres momentant. Hvis der sker ændringer i køreplanerne efter den 16/06-2010, kan rejseplanernes tider afvige fra kortenes. Det er i så fald rejseplanens tider, der er de korrekte.





## Mød dine kolleger på stationen

Kortene viser hvor mange Rambøll-medarbejdere, som bor indenfor gang- eller cykelafstand (<3 km) fra stationerne.

Flyt musen hen over en station for at se stationsnavn og antal medarbejdere.

- [Storkøbenhavn](#)
- [Nord- og Vestsjælland](#)
- [Sydsjælland](#)
  
- [Home](#)

### Togskift til Ørestad st.

- 0 skift (21% af medarb.)
- 1 skift (58% af medarb.)
- 2 skift (15% af medarb.)

6% af medarb. bor mere end 3 km fra en station.





# Parker og Rejs

Kortet viser, hvor det er muligt at parkere ved stationer.

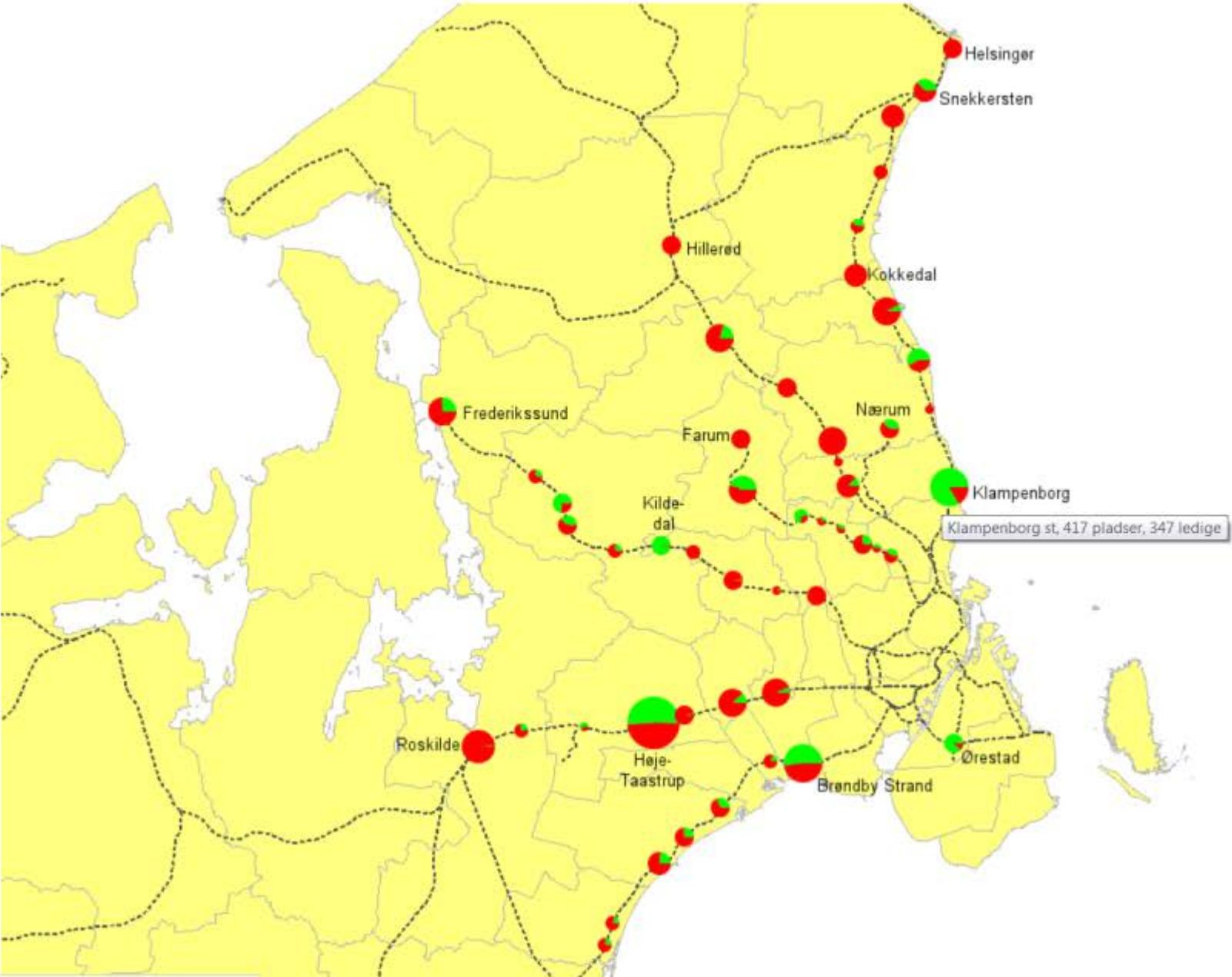
Flyt musen hen over en station for at se navn og antal p-pladser - klik på stationen for at se pladsernes beliggenhed, mere statistik samt hvilke tog og busser, der kører fra stationen.

[Home](#)



Cirkelns areal modsvarer det totale antal pladser

Note: Bemærk at nogle af tællingerne kan være flere år gamle.



# 23:21:26 Afgange fra Ørestad

Kl.	Forventet	Med
23:22	23:24	RE 1416
23:23		Metro M1
23:25		Metro M1
23:29		Metro M1
23:31		Metro M1
23:35		Metro M1
23:36		Togbus 1419
23:37		Metro M1
23:43		Togbus 1118
23:50		RE 1421
00:13		RE 29820
00:16		Togbus 1420
00:30		RE 1425

byogtrafik.ramboll.dk/Mobilitet: 19

**Tog Train** **11 56**

Linje Line	TR To	Spor Track	Afgang Departure
RE	Karlskrona C og Kristiansstad C	1	11.53 <b>11.56</b>
RE	Helsingør St.	2	12.00
RE	CPH Lufthavn	1	12.02
RE	Nivå St.	2	12.10 <b>Aflyst</b>
RE	Kalmar C og Uäxjö C	1	12.13
RE	Helsingør St.	2	12.20 <b>12.29</b>
RE	CPH Lufthavn	1	12.22
RE	Nivå St.	2	12.30
RE	Göteborg C	1	12.33
RE	Helsingør St.	2	12.40 <b>12.47</b>
RE	CPH Lufthavn	1	12.42
RE	Nivå St.	2	12.50
RE	Karlskrona C og Kristiansstad C	1	12.53
RE	Helsingør St.	2	13.00 <b>13.01</b>
RE	CPH Lufthavn	1	13.02
RE	Nivå St.	2	13.10
RE	Kalmar C og Uäxjö C	1	13.13

Morten

DSB Metro

restad st Spor 2

restad st (Metro) Spor 1

restad st (Metro) Spor 2

restad st (Metro) Spor 1

restad st (Metro) Spor 2

restad st (Metro) Spor 1

restad st

restad st (Metro) Spor 2

restad st

restad st Spor 2

restad st Spor 2

restad st

restad st Spor 2

## NUDGING

- Firmabetalt deltagelse i Vi Cykler til Arbejde
- Cykel-fotokonkurrence (tag det bedste "jeg cykler til arbejde foto") etc.
- Cykel-bibliotek fra Miljøpunkt Amager
- Salg af Rambøll cykeltøj og -hjelme i Webshop
- Erhvervskort til den kollektive trafik (via bruttoløn)



## FACILITETER I ØRESTAD – UDEFRA GIVNE

- God kollektiv tilgængelighed – Metro og Øresundstog, 21 togafgange pr. time i hver retning
- God biltilgængelighed – Øresundsmotorvejen
- Betalingsparkering (styret af By og Havn) – 890 kr/md (via bruttoløn) eller 16 kr./time (=128 kr. for en arbejdsdag!)

Bundet 1 år ad gangen!

# Hvad kunne få dig til at cykle mere til arbejde?

Typiske svar fra rejsevaneundersøgelse før flytningen:

- Gode omklædnings- og badefaciliteter – 30%
- Mulighed for at få udført småreparationer
- Godtgørelse for brug af cyklen i arbejdstiden
- Mulighed for at låse cyklen fast
- Firma-rabataftale med en lokal cykelhandler om køb af cykler og reparationer
- Andet - især kortere afstand!

~15%



# EGNE FACILITETER

- Omklædnings- og badefaciliteter til cyklister
- Cykelkælder
- Cykelreparation
- Firmacykler
- Flere firmabiler til brug i arbejdstiden (pga reduceret andel som ville komme i egen bil)
- PC med simkort så man kan arbejde i toget
- Transportreducerende tilbud:
  - Egen frisør
  - Eget fitness center
  - Eget pakkecenter – også til private pakker
  - Webshop via kantinen (madvarer)
  - Videomøde-faciliteter

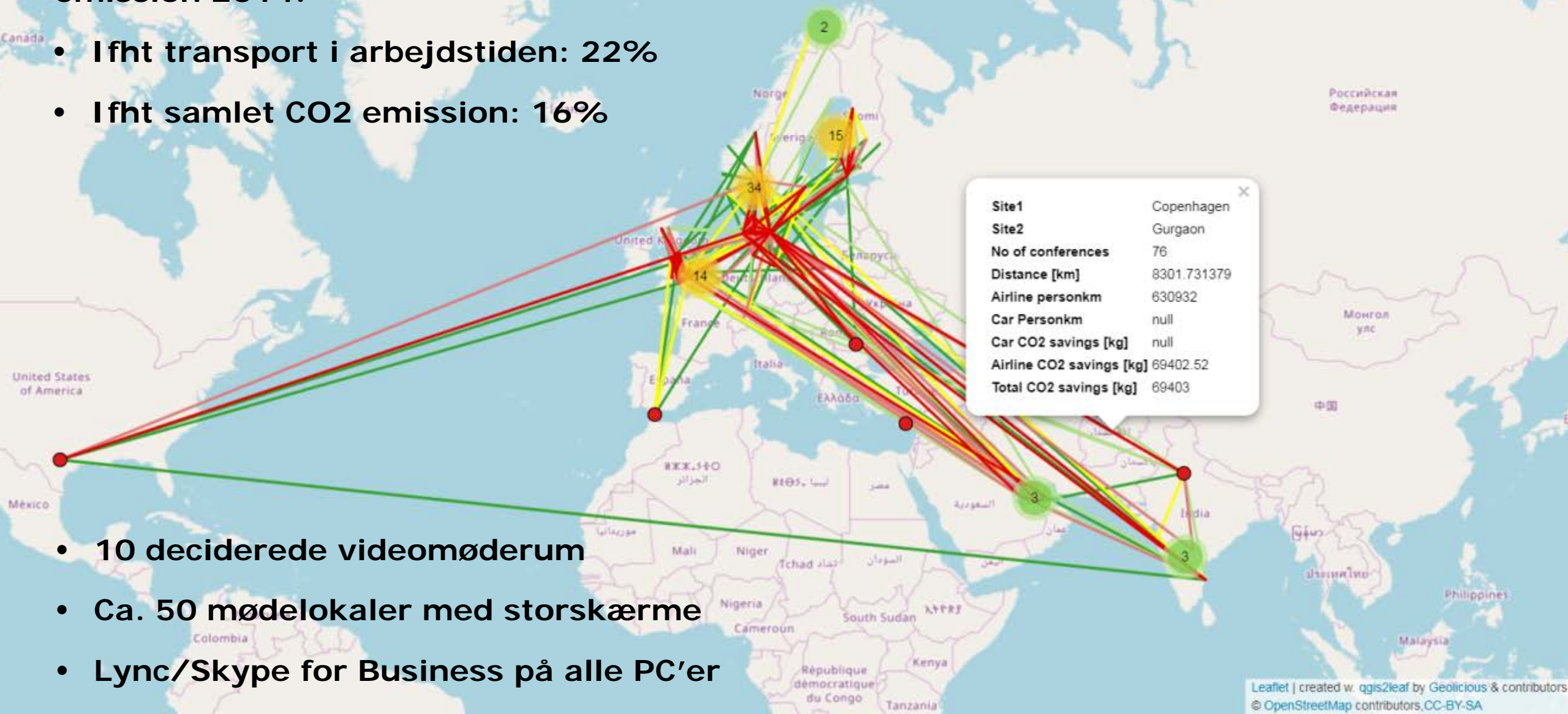


## Ramboll Video Conferencing and CO2 savings

7.200 conferences 2013-14 lasting longer than 15 minutes

### Estimeret besparelse i Rambølls CO2-emission 2014:

- Ifht transport i arbejdstiden: 22%
- Ifht samlet CO2 emission: 16%

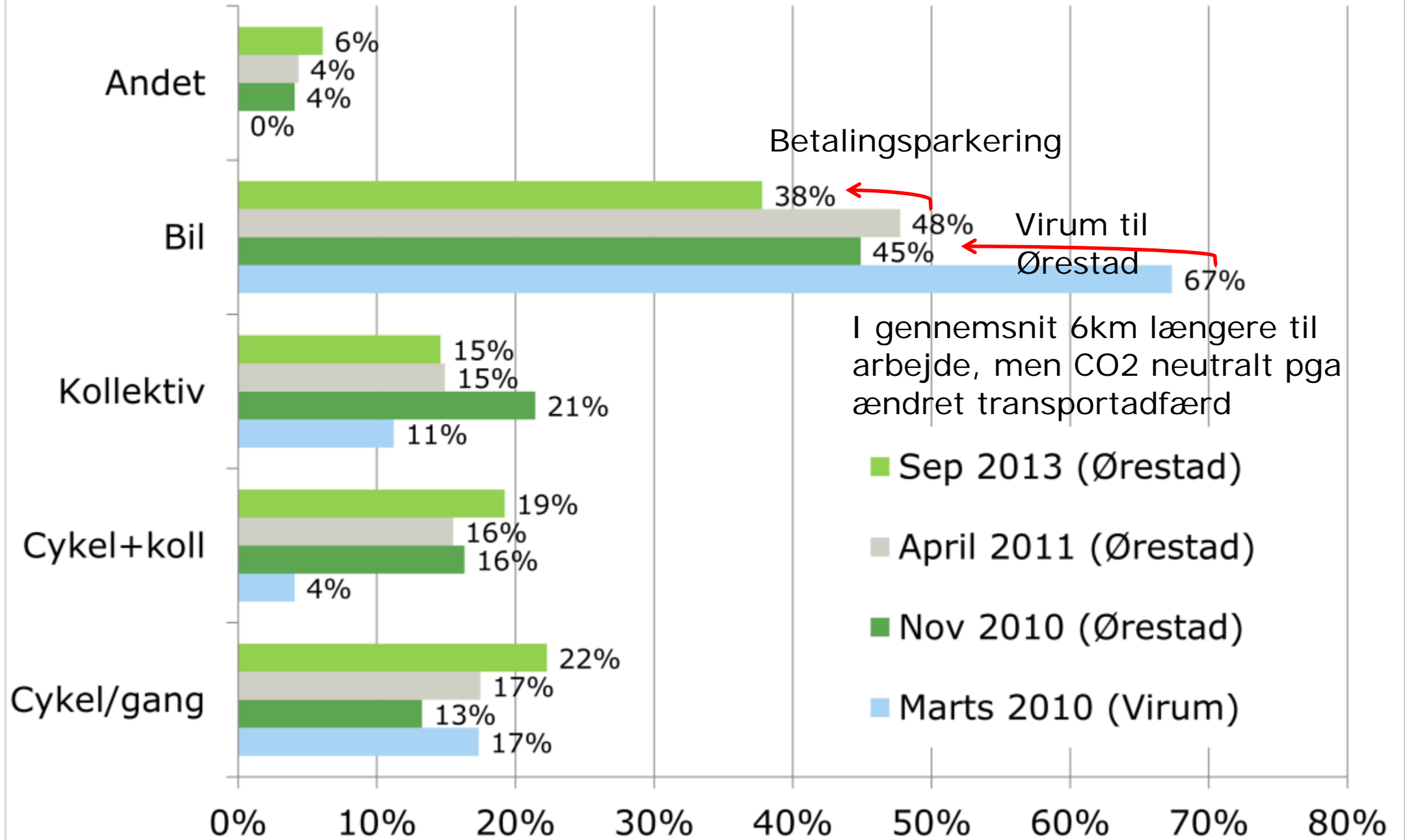


- 10 deciderede videomøderum
- Ca. 50 mødelokaler med storskærme
- Lync/Skype for Business på alle PC'er

# ENGAGEMENT I MOBILITET, KLIMA OG BÆREDYGTIGHED

- **Gennem rådgivning**
- **Og i egne aktiviteter**

# Rambøll RHO - Transportmiddelvalg til arbejde



Ramboll Group news

Steel is Gold 21/09/2017

ESES 2017 - a great response rate of 90% 19/09/2017

External access to Whistleblower system 15/09/2017

Ramboll to design Tallest Tower in Europe 14/09/2017

Ramboll in the Middle East appointed as lead consultant for the 'Makers District' 12/09/2017

Ramboll Denmark news

Digital learning production workshops in Odense and Aarhus 18/09/2017

Save the date - Digitalisation afternoon session in Aarhus 1 November 14/09/2017

Ramboll to co-host the Architect World Congress in 2023 11/09/2017

New Head of Department for Fire Safety 08/09/2017

Welcome to the new Ramboll office in Esbjerg 04/09/2017

Access to newsfeeds for all employees in Denmark 04/09/2017

Update on new Travel Expense Management

Intranet - All Business Units » News Groups » News groups Ramboll Denmark » News groups » Organisation » Ramboll Denmark news »

Flere medarbejdere lader bilen stå Back Statistics Print Create external link Create hotspot link Add to browser favourites

Flere medarbejdere lader bilen stå

Den seneste transportvaneundersøgelse fra september 2013 viser, at 38 % af Rambølls medarbejdere i RHO kører i bil til og fra arbejde. En væsentlig forskel fra forrige undersøgelse fra 2011, hvor hele 48 % meddelte, at de tog bilen på arbejde.

"Nedgangen i antallet af medarbejdere, der kører i bil på arbejde, skyldes formentlig primært, at det efter august 2013 ikke længere er gratis at parkere ved Rambølls hovedkontor," fortæller Morten Agerlin Petersen, der har været ansvarlig for Rambølls transportvaneundersøgelser.

Undersøgelsen viser ikke overraskende, at cykelandelen er størst på de korte afstande op til 10 kilometer, mens bilandelen er størst på de lange ture over 25 kilometer. På ture mellem 10 og 25 kilometer udgør pendlerture med kollektiv transport hovedparten.

Og vinderne er...

Blandt deltagerne fra transportvaneundersøgelsen 2013 er der blevet trukket lod om tre præmier. Her kan du se, hvem vinderne er:

- Smart Box (præmie fra Transportnetværk Amager): Allan Mølbach
- Rambøll-cykelhjelm (præmie fra Rambøll): Kristine Pilegaard
- Rambøll-cykelhjelm (præmie fra Rambøll): Mikkel Bruun

Vinderne har fået direkte besked.

Vi arbejder for en grøn løsning

Rambøll har i RHO gennemført en lang række tiltag for at få folk til at lade bilen stå og i stedet hoppe op på cyklen eller ind i toget. For eksempel er der arbejdet med de fysiske forhold for cyklister (tjenestecykler, cykelparkering, cykelrampe, cykelservice, badefaciliteter m.m.). Derudover fokuseres der på videomøder og fleksibel arbejdstid/-sted. Der er information om afgangstider på den kollektive transport på skærmene omkring receptionen og en erhvervs kort-ordning til den kollektive trafik gennem fleksibel løn.

Mulighed for tværgående samkørselsordning

Rambøll er repræsenteret i Transportnetværk Amager, et projekt der er sat i værk af Københavns Kommune, hvor der udveksles erfaringer om lokale transportudfordringer og inspiration til nye grønne transportløsninger.

Netop nu taler netværket om at etablere en tværgående samkørselsordning, hvor man via en portal på nettet kan booke sig ind på forskellige køreture. Projektet er dog stadig kun på tegnebrættet.

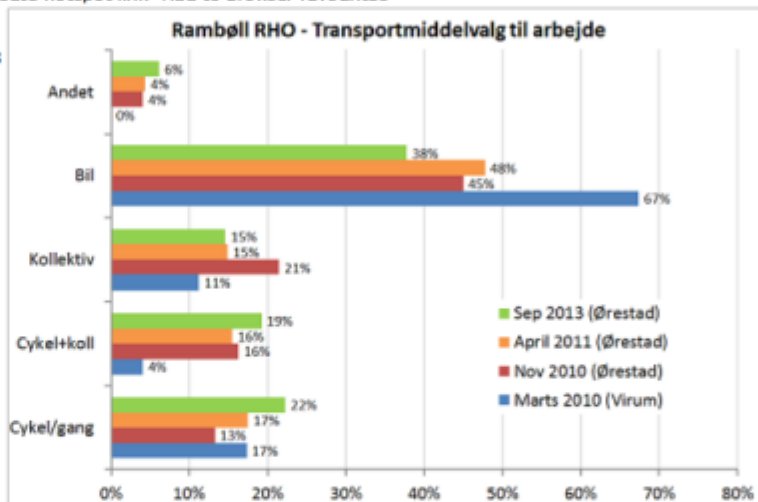
Læs mere om rejsevaneundersøgelsen [her](#).

Kontakt

Morten Agerlin Petersen ([MAP](#) - 3615)

Created: 01/05/2014

Bia Klaby



RamLink

TO RAMLINK FRONTPAGE

I am looking for? Search

PROJECT PORTAL

BEING RAMBOLL

GLOBAL RECRUITMENT SYSTEM workday Recruiting

SUPPORT PORTAL

ENTER HERE workday

PDP PERFORMANCE & DEVELOPMENT PROCESS ENTER HERE

HOW WE ACT GROUP POLICIES, PROCEDURES & GUIDELINES

WELCOME TO GLOBAL ENGINEERING

PROJECT EXCELLENCE

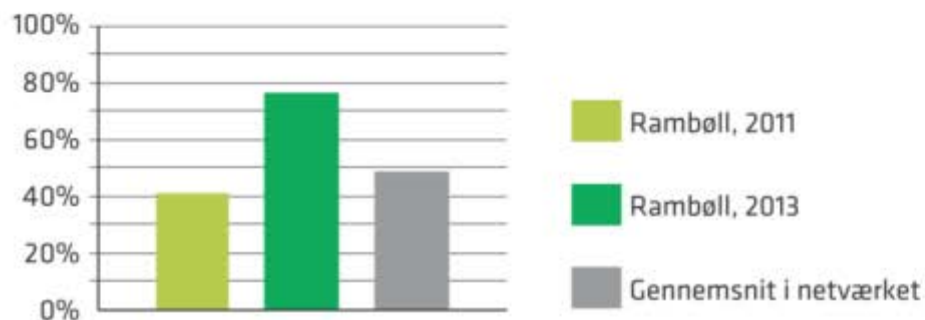
# Transportvaneundersøgelse for Rambøll

Rambøll deltager i **Transportnetværk Amager** for at udvikle bæredygtige transportvaner for medarbejderne. For fjerde gang på fire år gennemførte Rambølls medarbejdere en transportvaneundersøgelse i uge 38-39 i 2013. Her kan du læse udvalgte resultater fra undersøgelsen sammenlignet med resultaterne fra 2011, som Rambøll selv gennemførte.

## Rambøll - antal besvarelser

1073 medarbejdere besvarede spørgeskemaet, hvilket svarer til 77 % af medarbejderne. Det er flere end forrige undersøgelse, og ligeledes den højeste besvarelsesprocent i netværket. Rambøll har selv gennemført de forrige transportvaneundersøgelser, og spørgeskemaet er denne gang lidt anderledes. Derfor er det ikke alle parametre der kan sammenlignes med 2011.

## Besvarelsesprocent, Rambøll





# RAMBOLL - TOTAL YEARLY CO2 EMISSIONS FROM WORK RELATED TRANSPORT 2013-14

9600 employees (FTEE)



Car:  
4100 tons CO2

788 trips  
around the globe



Public Transport:  
1440 tons CO2

722 trips  
around the globe



Airplane:  
8210 tons CO2

1866 trips  
around the globe

*Hver halve time døgnet rundt rejser en Rambøll medarbejder rundt om jorden*

**TAK JERES TID**

**MORTEN AGERLIN, [MAP@RAMBOLL.DK](mailto:MAP@RAMBOLL.DK)**